

# 騰雲不動産 プレゼンシート

2025.11.21～

A.工事概要

	内容						
事業主	騰雲不動産株式会社 様						
工事名称	騰雲不動産株式会社 様 標準仕様書						
建築地							
防火地域	準防火地域／法22条地域						
構造仕様	木造軸組工法	木造2'×4'工法					
基礎仕様	鉄筋コンクリート造 <sup>※</sup> 基礎	基礎 <sup>※</sup> 工法					
検査内容	建築確認	配筋・中間・完了		(財)住宅保証機構・日本住宅保証検査機構(JIO)		配筋・中間・外装	
	住宅金融支援機構【フラット35】・【フラット35】S(金利B)・【フラット35】S(金利A)			長期優良住宅		設計住宅性能評価・建設住宅性能評価	
	耐震性・耐久性 可変性・バリアフリー性・省エネルギー性			省令準耐火構造		耐震等級3・断熱等性能等級4・一次エネルギー消費等級4	
地盤関係	地盤調査	未確認・改良不要・改良済		地盤保証	ハラスラフィ・LAND2000・ジャパノホーム・その他		
別途工事	1.給排水本管新設引込み工事・給排水本管増径に伴う工事						
	2.メーター装置廻り(諸費用含む)に伴う工事(市納金・分担金)						
	3.ガス本管新設引込み工事・開発道路部分引込み工事						
	4.空調工事・TVアンテナ工事(アンテナ含)・共用部以外の照明工事						
	5.カーテンル工事・カーテン工事						
	6.深基礎・高基礎工事・撤去工事・地盤改良工事						
	7.特殊な敷地による小運搬工事						
	8.外構工事・造園工事						
	9.設計GLより上の残土処分費						
	10.隣地より民法上の件から設計変更が生じた場合の工事						
	11.防火地域に伴う仕様の工事						
	12.地中障害による撤去工事						
	13.電波障害が生じた場合の工事						
	14.その他図面に記載無き工事						

B.内部仕上表

	床	巾木	壁	天井	廻縁	備考
ホーチ	タイル張り		外壁に準ずる			ホーチ1段までタイル張標準（ステップ 別途）
玄関	タイル張り		ビニルクロス(1000番品)	ビニルクロス(量産品)		
廊下	フロー	既製巾木	ビニルクロス(1000番品)	ビニルクロス(量産品)		
階段	既製階段		ビニルクロス(1000番品)	ビニルクロス(量産品)		既製手摺
トイレ	CFシート	リフト巾木	ビニルクロス(1000番品)	ビニルクロス(量産品)		換気ファン
洗面脱衣室	CFシート	リフト巾木	ビニルクロス(1000番品)	ビニルクロス(量産品)		
浴室	ユニットバス					付属換気扇
キッチン	フロー	既製巾木	ビニルクロス(1000番品)	ビニルクロス(量産品)		付属換気扇
LD	フロー	既製巾木	ビニルクロス(1000番品)	ビニルクロス(量産品)		
洋室	フロー	既製巾木	ビニルクロス(1000番品)	ビニルクロス(量産品)		
各居室 クローゼット	フロー	既製巾木	ビニルクロス(量産品)	ビニルクロス(量産品)		枕棚・ハンガーラック(1セット)
収納	フロー	既製巾木	ビニルクロス(量産品)	ビニルクロス(量産品)		
ガレージ	コンクリート素地		外壁に準ずる			

C.基礎仕様

※図面に表記のある場合は図面を優先とする

2階建 基礎	鉄筋コンクリート造 <sup>※</sup> 基礎 深さ 7150 立上りW150(GL+400) コンクリート強度21N/㎡ 立上りD10@200 深さ D13@200(ツグ <sup>※</sup> ル) 主筋1-D13
3階建 基礎	鉄筋コンクリート造 <sup>※</sup> 基礎 深さ 7180 立上りW150(GL+400) コンクリート強度21N/㎡ 立上りD10@200 深さ D13@200(ツグ <sup>※</sup> ル) 主筋1-D16
	※ 配筋、施工方法は構造計算によって変更することがあります。

D.構造材・木材

※図面に表記のある場合は図面を優先とする

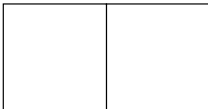
土 台	105×105	桧又はRW防腐防蟻処理	少丸み	無垢材	乾燥剤	その他の仕様
大 引	90×90	桧	少丸み	無垢材	乾燥剤	・各階床は杉 <sup>※</sup> 工法とする。
火打土台	45×90	桧	一等	無垢材	乾燥剤	・特記無き限り壁下地はPB t12.5、
通 柱	120×120	RED又はWW/EW	一等	E95-F315	同一等級構成	天井下地はPB t12.5とする。
管 柱	105×105	RED又はWW/EW	一等	E95-F315	同一等級構成	ただし、防火仕様の場合は建築確認済証の
※柱材で、角材以外の材（例105×150や120×180など）の平柱を使用する場合は、RED / EW の強度等級（E105-F300） 対称異等級構成になります。（梁桁の樹種と同じです。）						耐火リフトに準ずる事(竣工検査を受ける場合)。
梁・桁	105×105～270	米松/KD	特等		乾燥材	・基本天井高はH2,400とする。ただし、
	105×300以上	RED・WW/EW	一等	E-120-F330 E105-F300	上記の梁成で5m以上	構造上取れない場合変更する可能性があります。
※EW材で強度等級（E120-F330）が必要な場合はハイブリッド（杉+米松）EW対称異等級構成になります。 ※上記より高強度の材が必要な場合は米松EW（E135-F375 対称異等級構成になります。 ※梁成450を超える材料が 必要な場合も米松EW（E135-F375） 対称異等級構成になります。						・壁下地補強はEP <sup>※</sup> 用・カーテンル用・階段手摺用・ 棚設置位置およびトイレ・洗面脱衣室の一部とする。
火打梁	90×90	火打金物	一等	無垢材	グリーン材/金物	・床下点検口1ヶ所/天井点検口（各階1ヶ所）
母屋・棟木	105×105～210	米松 / G又は杉/KD	特等	無垢材	グリーン材/乾燥材	・24時間換気システム 第3種換気（吸気はサツ <sup>※</sup> より）
小屋束	105×105 （105角）	米松 / G又は杉/KD	re	無垢材	グリーン材/乾燥材	・熱/煙感知器(建築基準法に準拠する仕様、ヶ所数)
垂 木	45×45又は45×60	米松 / G又は杉/KD	特等		グリーン材/乾燥材	・防蟻・防腐剤施工 GL+1,000
間 柱	30×105(27×105)	WW/KD又LVL/KD、杉又はLVL/KD、集成材又はWW/FJ			乾燥剤、積層フローリング <sup>※</sup> シート	メーカー5年間保証書付
野 縁	35×35	LVL	一等			E.特記事項
筋 交	45×90	米松/KD WW/KD 又は 米松/G、LVL又は杉KD			乾燥剤	・仕様は予告なく変更される場合があります。
床合板	24×910×1820	構造用面材	F4☆			・確認申請がおりていない場合は確認申請書受領後、
壁合板	9×910×3000	構造用面材	F4☆			仕様変更による追加が発生する場合があります。
野地板	12×910×1820	構造用面材	F4☆			・仕様(品番)が未決定の場合は決定後に差額を調整させていただきます。
※ 樹種(上記同等仕様)、断面寸法、施工方法は構造計算によって変更することがあります。						・他 <sup>※</sup> が 単価等の定価金額が下がった場合の請負金額の減額は致しません。

・照明器具内容はトルク標準仕様とする(大光電機製同等品) ※ご指定のある場合は別途差額を調整させていただきます又現場納まりによって器具を変更する場合があります。

電灯配線	スイッチ (JISスイッチ標準)	一般コンセント	専用E付コンセント	照明器具	TV/TEL	水栓	給湯	ガス
1	門灯用×1	WP・E(外部用)×1		トルク標準 (ホーチ①②)		散水栓		
1+門灯用	2			トルク標準 (内玄関③)				
1	1			トルク標準 (廊下③)				
1	各階3路			トルク標準 (階段④⑤⑥)				
1	1+バ <sup>※</sup> 10 <sup>※</sup> ットスイッチ×1	E付(便所用)×1		トルク標準 (トイレ③)		1		
1	1	1	洗濯機用×1	トルク標準 (洗面⑦)		2	1	
1	1	WP・E(給湯器用)×1				1	1	給湯器×1
1+流し元灯用	1	1	冷蔵庫用×1	付属照明		1	1	ジョ <sup>※</sup> ・その他×1
1	1	3	電子レンジ <sup>※</sup> 用×1	引掛けシーリング 止 流し元灯×1				壁 <sup>※</sup> ックス×1
1	1	2	EP <sup>※</sup> 用×各居室	引掛けシーリング 止	TV（各居室BS対応）			
			分電盤 18回路（標準）		TEL空配管×2 (1邸につき)			
1	1	2		引掛けシーリング 止				
1	1			トルク標準 (リナ <sup>※</sup> ガレージ)				

令和7年11月21日

※色決めは着工日まで to お願い to します





スタンダード 標準仕様書 No.2		仕様書								
E.外部仕上・仕様										
		メーカー名	仕様		内容		品番		カラー	
	屋根	KMEW	平形スレート屋根材 (カラーベスト)		コロアಳカッド (3寸～3.5寸勾配まで)					
	3寸以下の場合	日鉄銅板	ガルバリウム鋼板 (90°平置)		ニスカラーPro		※屋根形状については片流れ・切妻を標準とする。			
	軒樋	Panasonic	角型		落ち葉よけ付		KAKU RK85			
	豎樋	Panasonic	角型		サイホ雨樋 40°角		オーバーフロー管カバー付		瞬水S15	
	外壁 ※選択制	KMEW	全面	(厳選)親水15mm塗装品サイディング	※カラー以外の商品は別途追加となります		※当社カラーボードから選択			
		ニチハ	全面	Vシリーズ 16mm塗装品サイディング			※当社カラーボードから選択			
	軒裏		ケイ化同等品に塗装(45分準耐火)							
	破風		防火化粧破風							
	ホーチ	ICOTRYOWA	タイル張り		300°角	マデイツ	ホーチ1段まで標準 カラーボード参照			
フロアフロア LIXIL										
	玄関扉	LIXIL	アルミ製片開きドア	(防火仕様)	ダーク2防火戸		※当社カラーボードから選択			
					リッパ錠 FamiLockダグキセット(電池式)					
				(非防火仕様)	ダーク2					
					リッパ錠 FamiLockダグキセット(電池式)					
	銅製建具	LIXIL	アルミ製サッシ	(防火仕様)	防火戸FG-L Low-E複層ガラス		※窓サッシ数は玄関ドア1セット+窓18セット 合計19セット			
				(非防火仕様)	サーモス Low-E複層ガラス		※FIX以外網戸付 ※居室は換気扇付き (1居室につき1箇所)			
	雨戸	LIXIL	一部手動リッパ雨戸							
	面格子	LIXIL	縦格子							
	バルコニー		FRP防水							
				アルミ笠木	物干金物(壁付)×1					
F.内部仕上・仕様										
		メーカー名	仕様		内容		品番		カラー	
フロアフロア LIXIL フロアフロア ※スタンダード仕様										
	フロー	LIXIL	木質床材	一般住宅用	リッパD707			※当社カラーボードから選択		
	室内建具	LIXIL	LDKドア	H2300	リッパS	※1箇所標準		※当社カラーボードから選択		
			洋室ドア	H2000	リッパS			LAA・LAB		
			洗面ドア	H2000	リッパS			LAA・LAB	簡易錠付	
			トイレドア	H2000	リッパS			LAA・LAB	明かり取り/表示錠付	
			クローゼットドア	H2300	リッパS			LAA・LAB	角型L	
	玄関収納	LIXIL	シューズボックス	W1200 3の字型ミラー付	リッパS			角型L		
	既製階段	LIXIL	リビング 建材階段	リッパS階段						
			外廻り連続手摺	ブラケット/フキシ/ルーフ/イン/アウト/ドア/納め						
	造作材	LIXIL	巾木・笠木・窓台のみ(三方加工)		リッパS					
	廻縁	LIXIL	無し							
	和室建具		無し							
	畳		無し							
	加工		1000番品(1F北側南面・2F北側西面・3F北側東面・LD南面・1F北側洋室南面・1F南側洋室北面・2F洋室南面)						その他量産品	
	CFシート		住宅用	t1.8						
	断熱材		①屋根: MAG スタンダード 16K t90+t90 ②天井: MAG スタンダード 16K t155 壁: MAG スタンダード 16K t90							
			1F床(外気に接する部分): ポリウレタン NTα20K t120 1F床(その他の部分): スチロールⅡ(3種b) t65							

※図中に表記がある場合は図面を優先とする

※色決めは着工日までにはお願いします

G.設備機器仕様

		メーカー名	仕様		内容		品番	カラー	
□バザニックセット									スタンダード仕様
	システムキッチン	Vスタイル	W2550×D650			※当社カラーボードから選択			
	ユニットバス	ファミリー	1616タイプ						
	洗面化粧台	C-Line	W900 (3面鏡)						
□カラススタンダードセット									スタンダード仕様
	システムキッチン	ファミリー	W2550×D650 (I型)			※当社カラーボードから選択			
	ユニットバス	リラクサ	1616タイプ (Pタイプ)						
	洗面化粧台	Iリソ	W900 (3面鏡)						
□カラススタンダード+TOTOセット									スタンダード仕様
	システムキッチン	ファミリー	W2550×D650 (I型)			※当社カラーボードから選択			
	ユニットバス	サナ	1616タイプ						
	洗面台 (選択)	Iリソ	W900 (3面鏡)						
		ウォーターライト	W900 (3面鏡)						
	洗濯場	丸一	洗濯機用防水バトン		本体+トラップ	MK-6464W 嵩上バトン			
			水栓金具			LF-WJ50KQA			
	ガス給湯器	大阪ガス	プロセッサ・エコジョーズ		24号	リコネット 335-N460	238-N422(床暖2系統)		
			ヌック 142-N243			カック 161-NO61	238-N424(床暖3系統)		
	ガス給湯器 (シャワー室用)	ノーリツ	オートストップなしタイプ	16号	壁掛型	追焚式	マルチリコネット RC-7606	GQ-1639WS-1	
	インターホン	Panasonic	録画機能付きデジタルドアホン			玄関子機1台+室内モニター1台	VL-SE26XL		
	トイレ (1・2F共)	TOTO	ウォッシュレット一体型便器		ZJ2	手洗い付	CES9153		
		TOTO	棚付き2連紙巻器 YH650 /タカリリッパ YT410						

H.オプション工事リスト（今回契約に含む物）

24時間換気システム 第3種換気（バルコニー工業：KP-08）※電源プラグコード付	
床下点検口 1ヶ所 洗面脱衣室	
天井点検口 各階1ヶ所	
ヌック・カック・エコジョーズ	
1000番加工（収納部除く）	

I.外構工事リスト（今回契約に含む物）

別途	

J.別途工事リスト（今回契約に含まない物）

標準仕様書NO.1記載の別途工事	現地調査により必要とされる附帯工事
給排水本管引込工事	工事中に必要と判断される附帯工事
地盤改良工事及び柱状改良後の残土処分	外構工事
地盤調査費用	
住宅保証機構登録料	

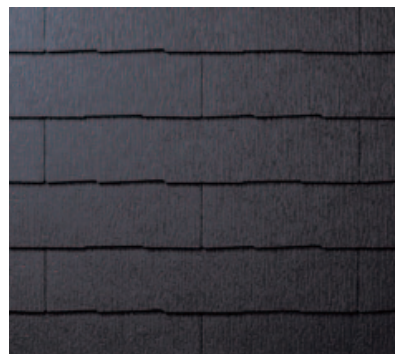

令和7年11月21日

## コロニアルクアッド

耐候性グレード	保証	厚み	1坪当たりの重量	一般名称	適用地域	不燃材料認定番号	屋根30分耐火構造
★★	製品 本体	5.2mm	約68kg	平形屋根用スレート⑦5.2 (一文字)	一般施工地域 積雪施工地域 施工不可地域 ○ ○ ×	NM-2093	FP030RF-1935-1 (硬質木片セメント板18mm以上) 平成12年建設省告示第1399号 (平成 30年改正)

アクリルコート仕上げ

### ■ カラーバリエーション



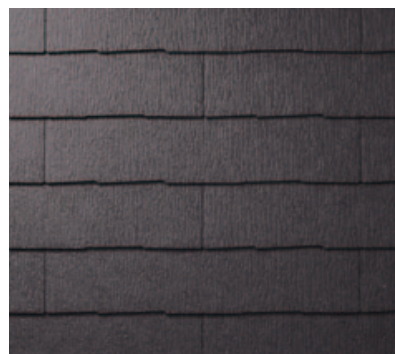
CC262\*  
ネオ・ブラック



CC275P\*  
パール・グレイ



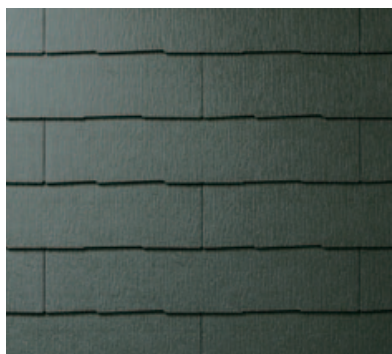
CC225P\*  
シルバー・ホワイト



CC221P\*  
ココナッツ・ブラウン



CC226\*  
ミッドナイト・ブルー



CC277\*  
ウェザード・グリーン

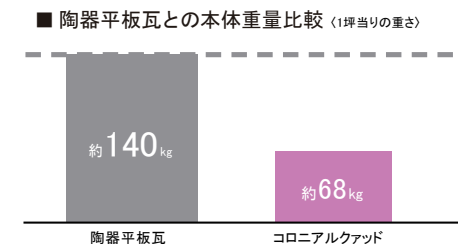


〈ネオ・ブラック〉

## 災害からまもる

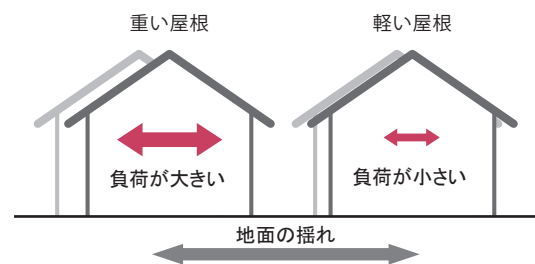
軽い屋根の減震効果で、地震時の揺れを軽減します。

建物は重量が重いほど地震時の揺れが大きくなり、重心が高ければ揺れはさらに増大します。カラーベストは全商品が一般的な陶器平板瓦の約1/2という軽さ。建物の総重量を軽く、重心を低くでき、住まいの減震効果が期待できます。



### 1 建物の重量を軽く

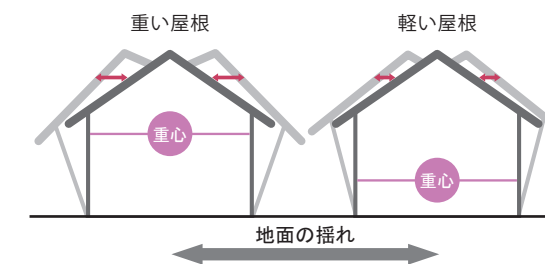
屋根が重いと大きく揺れ、建物に余分な負荷がかかりますが、屋根を軽くすると揺れとその負荷を小さくできます。



※屋根の重量だけが違う同じ建物に同じ加速度の力を与えた場合、建物にかかる負荷や揺れの違いをイメージしています。

### 2 建物の重心を低く

軽い屋根で建物の重心を低くすれば安定感がより高まるため、地震時の建物の揺れ幅を小さくできます。

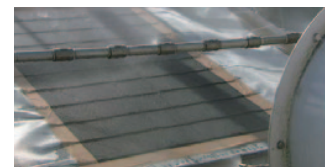


## ■ 暴風・豪雨の影響を受けにくい設計

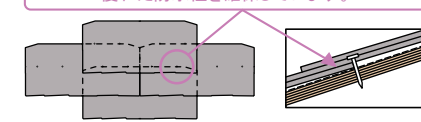
屋根材の大きな重なりと下葺材で豪雨でも漏水を抑えます。

カラーベストは屋根材で一次防水を、下葺材で二次防水する2段階の防水設計。激しい雨天時でも水漏れを抑えます。

### ■ 防水試験 (社内試験)



一重部分がない大きな重なりのため、優れた防水性を確保しています。



### ■ 防水試験結果

品名	表面への漏水量	備考
カラーベスト	微少	—
セメント洋瓦	多	ジョイント部より浸入
陶器瓦	多	ジョイント部より浸入

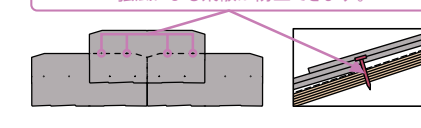
屋根材の一枚一枚を釘で固定して、ズレや飛散を防ぎます。

一枚一枚の屋根材を4本の釘で固定する釘留め方式で、強風による屋根材の飛散やズレを最小限に抑えます。

### ■ 耐風試験 (社内試験)



一枚一枚が釘でしっかり固定されているため、強風による飛散が防止できます。



### ■ 耐風試験結果

品名	20m/S	30m/S	40m/S	50m/S	60m/S
カラーベスト	異常なし	異常なし	異常なし	異常なし	異常なし
セメント洋瓦	異常なし	異常なし	フラッタリング	フラッタリング	飛散
陶器瓦	異常なし	異常なし	フラッタリング	フラッタリング	飛散

フラッタリング＝風によるバタつき

風速60m/sの試験でも飛散しませんでした。

〔防水試験条件〕 ●散水量:240mm/hr ●風速:30m/s ●試験時間:10分間 ●面積:約2m<sup>2</sup> ●4寸勾配、流れ長さ約2m  
 〔耐風試験条件〕 ●風速:20m/s～60m/s(整流) スマートメタルは35m/s～60m/s(整流) ●試験時間:10分間 ●面積:約4m<sup>2</sup> ●4寸勾配、流れ長さ約2.5m  
 防水試験/耐風試験は社内で行った試験で、結果はあくまでも性能評価の目安です。台風などの自然の風とは異なります。  
 ※ケイミー屋根材には高い防水性がありますが、2次防水としての屋根下葺材は必ずご使用ください。  
 ※瓦の種類によって耐風性能は変わります。※耐風基準は別途建築基準法に準じて設定しております。



# 次世代ガルバリウム鋼板

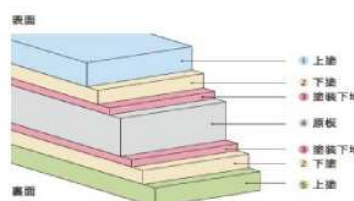
エスジーエル  
**SGL®**

屋根勾配3寸～3.5寸以外はこちらの仕様になります

## ニスクカラー Pro®

**特長** 塗膜には確かな実績のあるニスクカラー塗膜をベースに長期美観性能がアップ  
原板にはガルバリウム鋼板®の3倍超の耐食性を持つ「エスジーエル®」を標準採用

ニスクカラーProの塗膜の構成



JIS G3322 規格品  
不燃材認定 NM-8697



### ④豊富なカラーバリエーション

つや消し

GHN23 S コグチャ マンセル値: 6.7YR 2.7/0.6 日射反射率: 42%	GHG04 S モスグリーン マンセル値: 2.4G 2.9/1.1 日射反射率: 43%	GHR25 S レッドブラウン マンセル値: 9.5R 3.0/4.0 日射反射率: 45%	GHA40 S ストーングレー マンセル値: 5.4Y 6.9/0.1 日射反射率: 61%
GHY35 S オレンジ マンセル値: 6.0YR 5.0/6.8 日射反射率: 49%	GHN22 S ブラウン マンセル値: 7.2YR 2.8/0.9 日射反射率: 42%	GHK01 S ブラック マンセル値: 5.0PB 2.3/0.4 日射反射率: 41%	GHK02 S ブラックパール マンセル値: 5.3YR 2.9/0.2 日射反射率: 43%
GHB10 S ダークブルー マンセル値: 10.0B 2.4/2.1 日射反射率: 46%			

ニスクカラー Pro® GC

つや消し

GCM37 C マットシルバー マンセル値: 0.1B 6.1/0.4 日射反射率: 56%	GCM16 S いぶし銀 マンセル値: 3.9Y 3.1/0.4 日射反射率: 41%	GCM36 C パールゴールド マンセル値: 1.4Y 5.7/1.0 日射反射率: 52%	GCA51 S マットグレー マンセル値: 2.3BG 5.3/0.4 日射反射率: 53%
GCB53 S ディープブルー マンセル値: 6.2B 2.9/4.2 日射反射率: 47%	GCG55 S ロクシヨウ マンセル値: 2.0BG 5.5/3.7 日射反射率: 56%		

# 屋根材ラインナップ／

日鉄鋼板株式会社

### ①塗装原板にエスジーエル®を採用

原板にエスジーエルを標準装備！  
エスジーエルとは・・・ガルバリウム鋼板の3倍超の耐食性を有するめっき鋼板。

エスジーエル  
**SGL®**

エスジーエル



ガルバリウム鋼板



複合サイクル試験 JIS H 8502 350C

3倍超

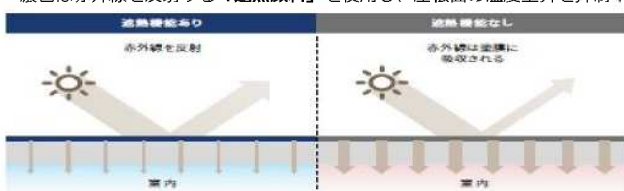
エスジーエルの耐食性は  
ガルバリウム鋼板に比べ

10 20 30 40 50 60 70 80  
腐食減量 (g/m<sup>2</sup>)

複合サイクル試験による  
腐食減量 0.5% NaCl-JASO/180C

### ②濃色塗装には遮熱機能を搭載

濃色は赤外線を反射する「遮熱顔料」を使用し、屋根面の温度上昇を抑制！



### ③屋根軽量化で防災性UP

地震に強い

屋根に軽い素材を選ぶと、地震の際に揺れが少ない家になります。  
エスジーエルの金属屋根は粘土瓦と比べ1/10程度の軽さです。



素材が軽いので、  
建物の負担が少ない。

屋根材の重さの違い



エスジーエル  
5～6kg/m<sup>2</sup>



スレート系  
20kg/m<sup>2</sup>



粘土瓦  
60kg/m<sup>2</sup>

ニスクカラー Pro® GC

つやあり

GCW07 C ホワイト マンセル値: 8.3G 8.9/0.3 日射反射率: 64%	GCM17 SC シルバー マンセル値: 3.3BG 6.4/0.1 日射反射率: 60%	GCM21 S メタリックブラウン マンセル値: 7.3YR 2.5/0.9 日射反射率: 42%	GCW12 C ウールホワイト マンセル値: 3.8Y 8.7/0.6 日射反射率: 65%
GCV14 C アイボリーホワイト マンセル値: 7.8Y 8.2/1.1 日射反射率: 59%	GCA20 SC フリントグレー マンセル値: 8.1YR 6.8/0.2 日射反射率: 61%	GCM26 C シルバーブラウン マンセル値: 0.7Y 4.4/1.0 日射反射率: 50%	GCV11 C アイボリー マンセル値: 2.4Y 8.3/1.6 日射反射率: 67%
GCW08 C サンドホワイト マンセル値: 2.6GY 7.7/0.7 日射反射率: 62%	GCR24 S レッド マンセル値: 0.7YR 2.7/8.5 日射反射率: 48%	GCB09 S ブルー マンセル値: 4.9B 2.9/5.7 日射反射率: 43%	GCA19 S グレー マンセル値: 2.6BG 5.7/0.5 日射反射率: 56%
GCG06 S ウグイス マンセル値: 8.8GY 6.6/2.2 日射反射率: 60%	GCG03 S グリーン マンセル値: 5.5G 3.0/4.8 日射反射率: 43%		

※遮熱塗装品は色名の前にSが付きます。  
※耐汚染塗装品は色名の前にCが付きます。  
※遮熱及び耐汚染の両方の機能を付与したものは、色名の前にSCが付きます。  
※JIS G3322:2012が定める5類相当品にはJIS 5類マークが付いています。

「SGL®、エスジーエル®, ガルバリウム鋼板®, ニスクカラー®, ニスクカラー-Pro®は、日鉄鋼板(株)の登録商標です。」  
「出展：日鉄鋼板(株)エスジーエル®パノプティック P5.15.20」  
「出展：日鉄鋼板(株)ニスクカラー-Pro®カナル P13.15.16」



# パナソニック雨とい **KAKU RK85** / パナソニック 新排水雨といシステム用たてとい **瞬水S15**

## 近年の気象の変化にも耐える素材 **アイアン**

## コンパクトサイズながら、大容量排水を実現

軒先の“空間”を最大限活用

KAKU RK85

従来品

空間活用



亜鉛処理スチール芯

※CGIによるイメージです。

## オーバーフロー管カバー

バルコニーに設置される既設  
オーバーフロー管に対する化粧部材。  
ありそうでなかった意匠性向上部材です。

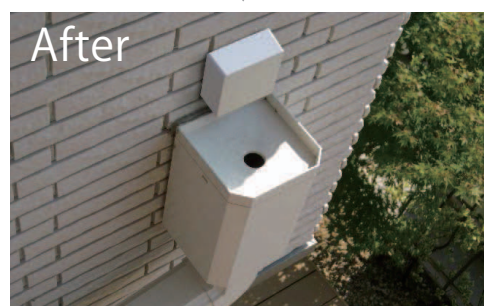
バルコニー部で起こる問題について

○排水口にゴミや落葉が詰まり室内へ浸水

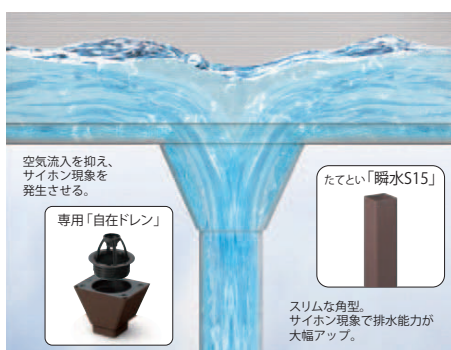
オーバーフロー管の設置



## バルコニーまわりの外観がスッキリ



## たてとい 瞬水S15で『サイホン現象』が発生し、排水能力がアップします。



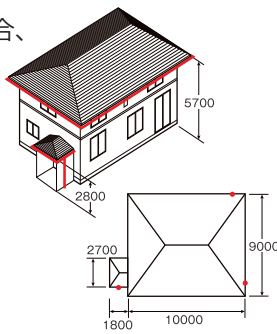
たてとい「瞬水S15」の場合、  
建物正面側では落とし口は

**5か所 → 3か所**

に減らせます。

※軒とい「KAKU RK85」  
×たてとい「瞬水S15」の組み合わせ  
(降雨強度160mm/h)

※屋根形状によっては、落とし口が減らない場合もあります。



## [排水能力表]

当社 たてといサイズ	◎軒といたてとい組み合わせによる排水能力 (L/s)	地域別降雨強度での落とし口1か所当たりの適応屋根投影面積			
		降雨強度160mm/hの時	降雨強度140mm/hの時	降雨強度120mm/hの時	降雨強度100mm/hの時
PC30・S30・60・75	1.5	34 m <sup>2</sup> 以下	38 m <sup>2</sup> 以下	45 m <sup>2</sup> 以下	54 m <sup>2</sup> 以下
瞬水 S15	2.7	60 m <sup>2</sup> 以下	69 m <sup>2</sup> 以下	80 m <sup>2</sup> 以下	96 m <sup>2</sup> 以下

(地域別降雨強度160、140、120、100mm/hを採用し、水勾配1/1000≒水勾配なしの時)

## シンプルを極めたフォルム

無駄なラインがないシンプルな形状で  
躯体と一体化。  
つや消し加工によりプラスチック特有  
の光沢を抑制

## 段差のないフラット形状

無駄な段差がないことで躯体との一体  
化を実現しました。



## 日本の気象を耐え抜く耐熱性

アイアンとプラスチックの比較



プラスチック比の1/4の伸縮量

試験方法：  
軒樋定尺 (3,600mm) を0℃  
の状態で両端固定して施工後  
70℃まで温度上昇。  
(金具の取付間隔900mm)

## 瞬水S15専用「落ち葉よけ」



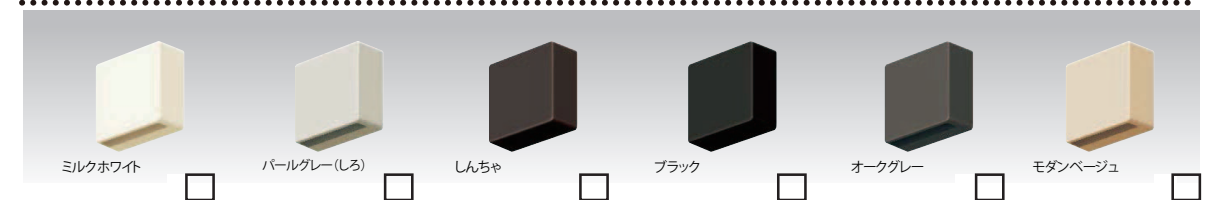
広葉樹などの大きな  
葉がたてとい内へ流  
入するのを防ぎ、  
小さな葉は流入しても  
排出されるように配慮  
しています。

## カラーラインアップ

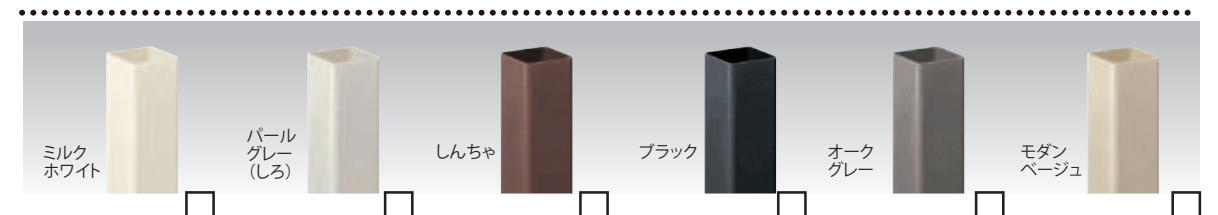
### ◆軒とい



### ◆オーバーフロー管カバー



### ◆たてとい



※印刷物と実物では色柄が異なります。現物の商品サンプルなどでお確かめください。

製造：パナソニック株式会社ライフソリューションズ社 販売：ケイミュー株式会社

2022年6月



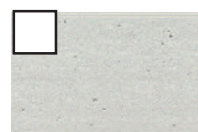
### シマンフラット

シンプルなフラットデザインに自然な風合いをプラスし、外観をモダンに演出します。★

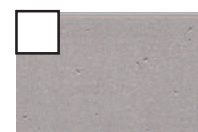
親水  
雨で流す  
★  
耐候性  
保証  
製品  
本体  
45分  
耐火等級  
3  
縦横



EW7301\*  
MWラントホワイト



EW7302\*  
MWラントライトグレー



EW7303\*  
MWソイルミドルグレー



EW7304\*  
MWソイルダークグレー



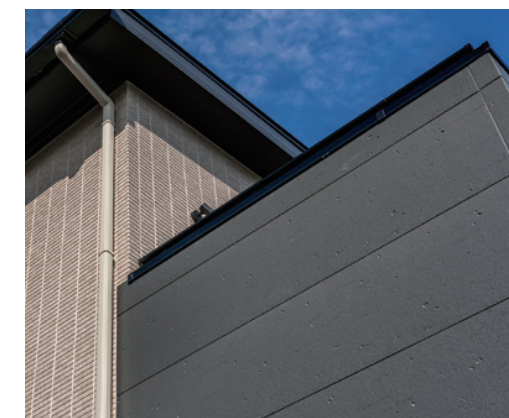
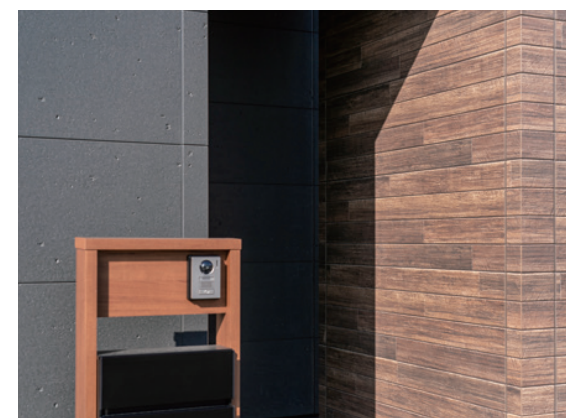
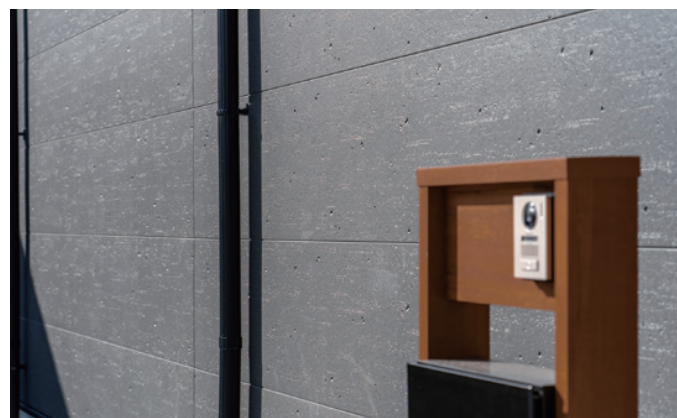
EW7305\*  
MWソイルブラック



EW7306\*  
MWラントモスグレー



EW7307\*  
MWソイルマールーンブラック



〈MWソイルブラック〉

### スマッシュライン15

柔らかく変化のあるへら仕上げ風の意匠が、繊細で上品な外観を演出します。

親水  
雨で流す  
★  
耐候性  
保証  
製品  
本体  
45分  
耐火等級  
3  
横



EW4221\*  
MWシルクホワイト



EW4222\*  
MWアッシュベージュ



EW4223\*  
MWシルクグレー



EW4224\*  
MWアイボリーブラック



EW4225\*  
MWミルクレーホワイト



EW4226\*  
MWアトランティックブルー



EW4228\*  
MWサテンホワイト



〈MWシルクホワイト〉

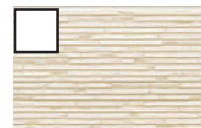


:2026年3月1日より在庫お問合せ品となります。

### 和ボーダー15

モダンなボーダーデザインが、現代和風の外観にマッチします。

親水 雨で流す	耐候性グレード ★★ 色10年保証	保証 製品 本体	準耐火 45分	耐火等級 3級	張り方 縦横
------------	-------------------------	----------------	------------	------------	-----------



EW36710\*  
MWソルホホワイト



EW3675\*  
MWソルダークブラウン



EW36711\*  
MWハイドグレー



EW36712\*  
MWサトルベージュ



EW3679\*  
MWハイドブラック



〈MWハイドブラック〉

### クレールウッド15

パインの古木材をイメージした柄を基調に古色調の塗装を施して、アンティークな風合いを演出。

親水 雨で流す	耐候性グレード ★★ 色10年保証	保証 製品 本体	準耐火 45分	耐火等級 3級	張り方 縦横
------------	-------------------------	----------------	------------	------------	-----------



EW4239\*  
QWサロメホワイト



EW42310\*  
QWサロメグレー



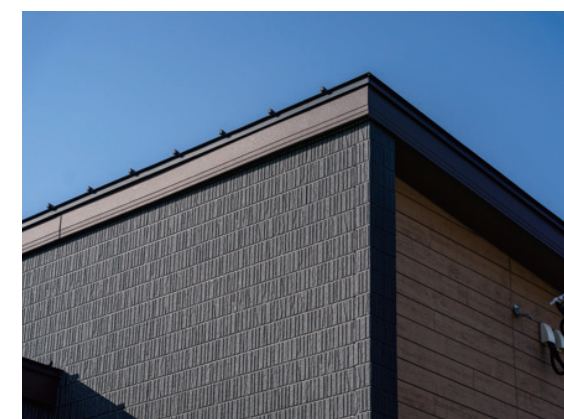
EW42311\*  
QWサロメグリーン



EW42312\*  
QWサロメブラウン



EW42313\*  
QWサロメブラック



※2024年5月廃盤色 クレールウッド15・MWテンダーブラウンの施工事例です。



:2026年3月1日より在庫お問合せ品となります。

## ヴェルデブリック

親水 雨で流す  
耐紫外線 ★★ 色10年保証  
保証 製品 本体  
凍結耐性 45分  
耐火等級 3時間  
張り方 横



EW7351\*  
QWチャームホワイト



EW7352\*  
QWチャームアイボリー



EW7353\*  
QWチャームピンク



EW7354\*  
QWチャームオレンジ



EW7355\*  
QWチャームブラウン

経年変化がもたらすレンガの深い味わいを忠実に表現。自然な温かみを感じさせる外観に仕上がります。



※弊社近似柄 ヴァンテージブリックⅡの施工事例です。

## オルデン

親水 雨で流す  
耐紫外線 ★★ 色10年保証  
保証 製品 本体  
凍結耐性 45分  
耐火等級 3時間  
張り方 縦横



EW7072\*  
MWアトランティックブルー

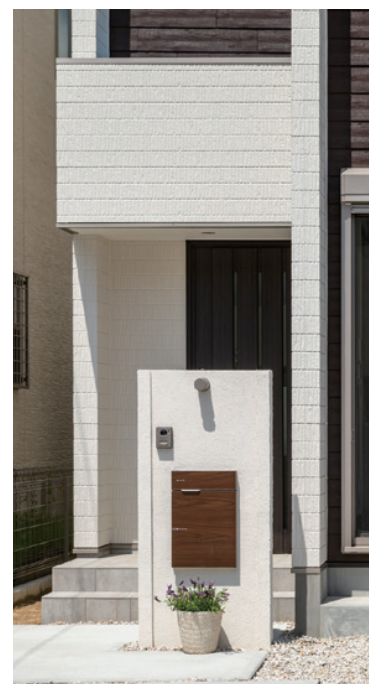


EW7074\*  
MWシルクホワイト



EW7075\*  
MWサテンブラック

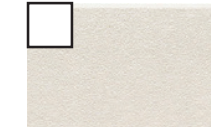
都市型住宅にマッチするモダンな外壁材。横張りはもちろん、縦張りにも使いやすいデザインです。



＜MWシルクホワイト＞

## シックイフラット ★

親水 雨で流す  
耐紫外線 ★★ 色10年保証  
保証 製品 本体  
凍結耐性 45分  
耐火等級 3時間  
張り方 縦横



EW7531\*  
QWラントホワイト



EW7532\*  
QWセレノグレージュ



EW7533\*  
QWラントダークグレー



EW7534\*  
QWセレノディーブグレー



EW7535\*  
QWセレノブラウンブラック



EW7536\*  
QWアルパブラック

トレンドのリシン調のモルタル壁をデザイン。シンプルな中にも温もりのある外観になります。



＜QWラントダークグレー＞



※弊社近似柄 エルデフラット14の施工事例です。



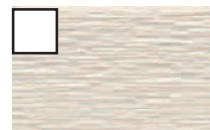
：2026年3月1日より在庫お問合せ品となります。

### ひより15

親水 雨で流す ★★ 製品 本体 45分 3 横



EW3215\*  
MWミルキーホワイト



EW3216\*  
MWアッシュベージュ

シンプルで温かみのある表情が魅力。張り分けにおすすめです。



<MWミルキーホワイト>

### ピエトラレリーフ

親水 雨で流す ★★ 製品 本体 45分 3 横



EW7541\*  
QWエピックベージュ



EW7542\*  
QWエピックライトグレー

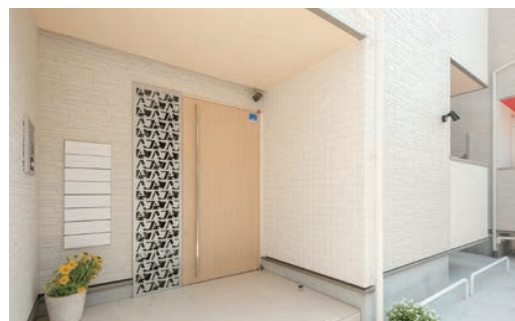


EW7543\*  
QWエピックダークグレー



EW7544\*  
QWエピックブラック

不規則に配置された石積みに自然な風合いをプラス。存在感のある外観に仕上がります。



※弊社近似柄 ファインクレスト15の施工事例です。

#### 親水性

#### 雨で汚れを洗い流します。

親水コートの表層は水になじみやすい親水基に覆われています。雨が降れば親水基が汚れとの間に雨水を入り込みやすくなるため、壁に付着した汚れが浮き上がり、雨水と一緒に洗い流してくれます。

#### 雨が浮かして流す

水が汚れの下に入り込み、浮き上がることによって、汚れが流れ落ちます。

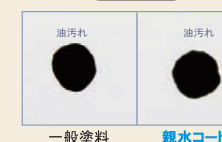


#### 汚れ落ち試験

【条件】●油汚れ：一般食用油＋カーボンを使用

※社内実験結果です。

#### 汚れが付着



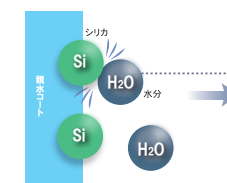
#### 霧状の水をかける



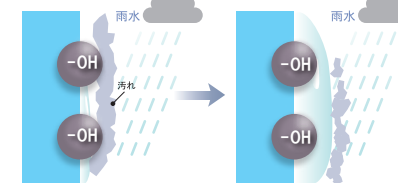
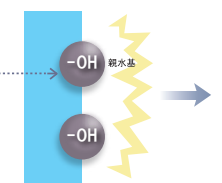
#### 水で汚れが流れ落ちる



#### 【親水性】が雨で汚れを洗い流します。



親水性の高いSi(シリカ)が空気中のH<sub>2</sub>O(水分子)を吸着します。



#### ★←マークのフラット系商品について

商品取り扱い・施工上のご注意

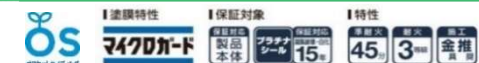
この商品の特性上、取り扱い時の傷や汚れ、現場仕上げ塗料の塗布部が他の商品よりも目立つ場合があります。注意事項をご確認のうえ、ご使用ください。

[https://www.kmew.co.jp/shouhin/siding/attention\\_flat.pdf](https://www.kmew.co.jp/shouhin/siding/attention_flat.pdf)

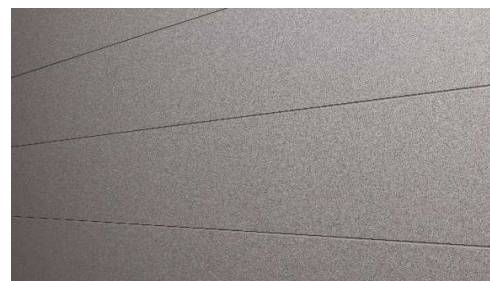




## モエインクセラード16 Vシリーズ



## ルビドフラットV



## モナビストーンV



## シュレイク V



## シャルムロック V



## クランプボーダー V



## ポメロストーン調 V



## しぶき V



## グレインウッド V



## ボルブストーン調 V



## ミラージュタイルV



## スプリットストーン調 V





## モエインフセラーD16 Vシリーズ



## シェードブリック調 V



## コルモストーン調 V



## ロックライン V



## マイスターウッド調 V



## リーガストーン調 V



## キアンカV



## コシュカV



## ナチュラルライン V



## セリオスタイル V



## アフエットV



## コンクリート打ちっ放し16V



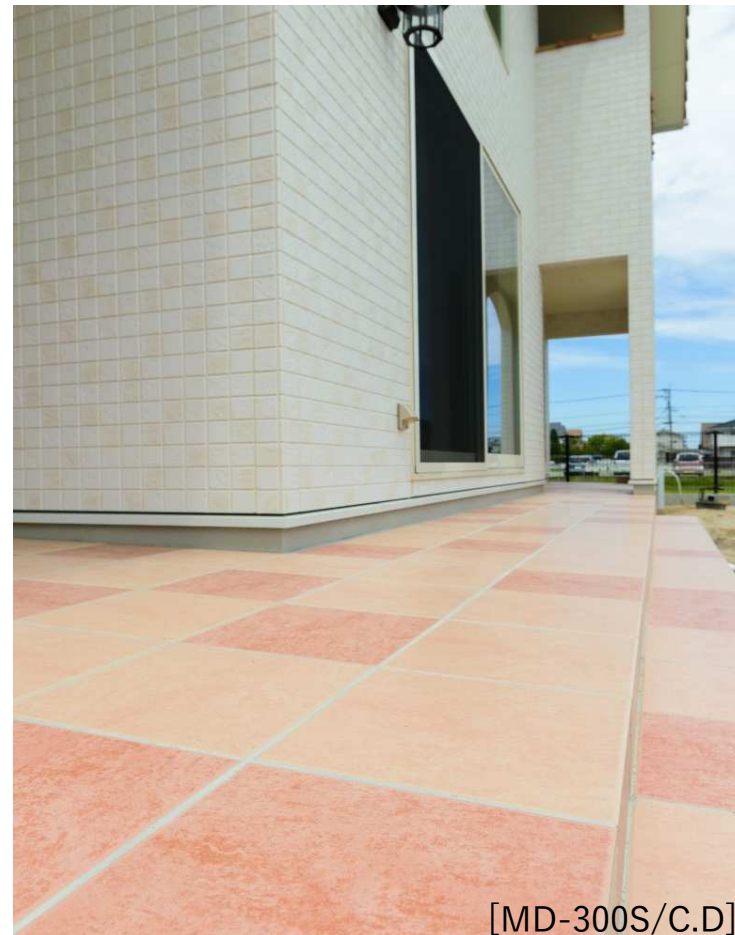
## ディスタシェイドV





# Madison マディソン 300角

豊富なカラーバリエーションとナチュラルな質感と色合いが  
上質でこだわりのファサードをお届けします。



[MD-300S/C.D]



[MD-300S/E]

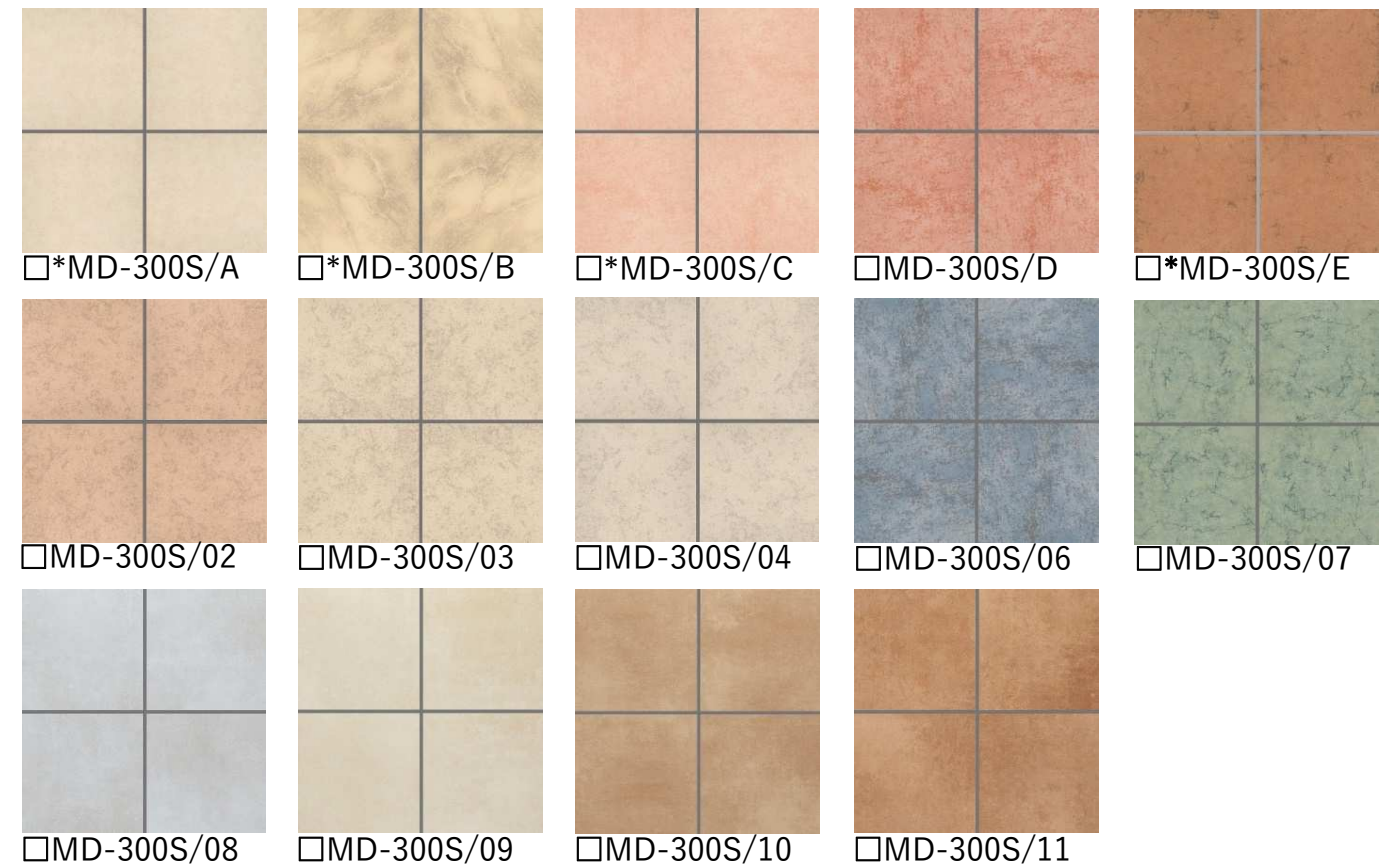


[MD-300M/86]

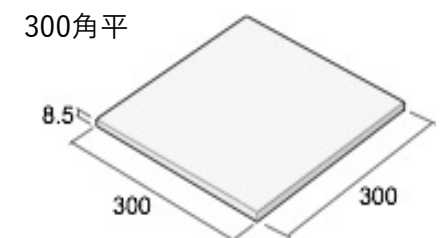
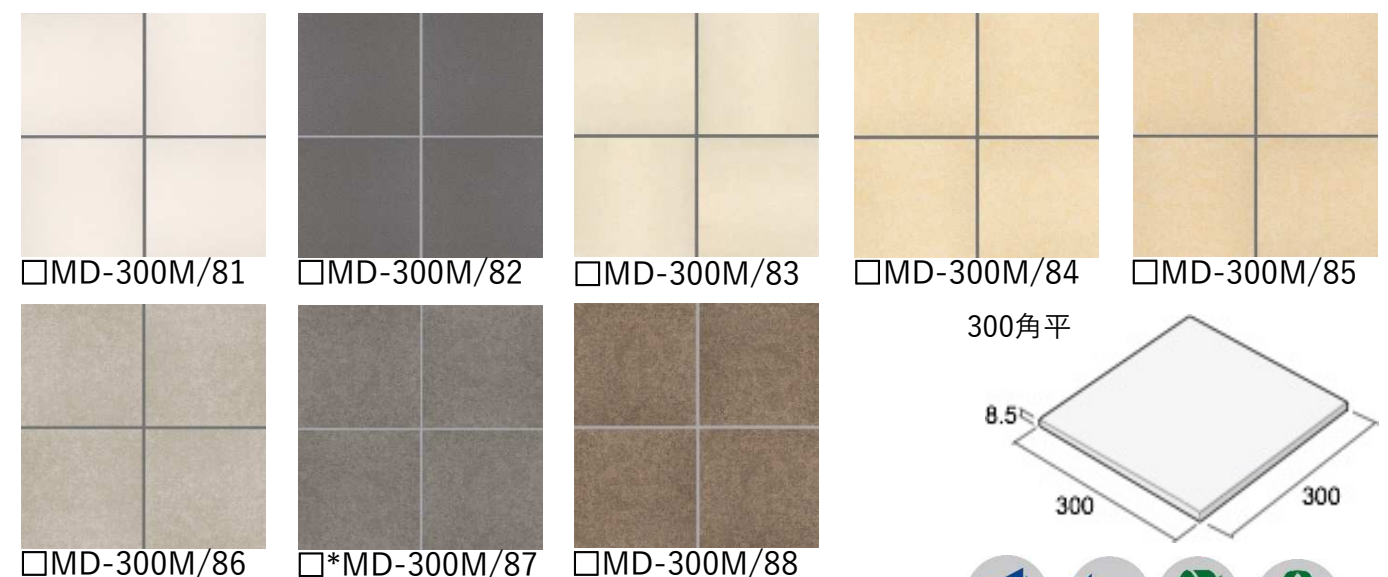


[MD-300M/87]

## [Sシリーズカラーバリエーション]



## [Mシリーズカラーバリエーション]



施釉 B I (磁器質) C.S.R値：平均0.54

形状名	実寸法 (mm)	厚み (mm)	必要枚数 (枚/㎡,m)	入数 (枚/箱)	重量 (Kg/箱)
300角平	300×300	8.5	11.2	12	20

※印\*の色番はマットタイプグリップタイプ両方あります。

・記載の製品写真は印刷の為実際の色とは多少の差があります。現物見本等でご確認下さい。  
・仕様・価格は変更する場合がありますので、ご了承下さい。



カラーバリエーション



M16型



クリエダーク  
②③④⑤⑥⑪⑫  
⑬⑭⑮⑯⑰⑲⑳

M22型



グレイッシュオーク  
①②③④⑤⑥⑨⑮  
⑯⑰⑲⑳㉑㉒㉓㉔㉕

M27型



クリエパール  
①②③④⑤  
⑥⑮⑲⑳㉑㉒㉓㉔㉕

M12型



トリノパイン  
①②③④⑤⑥⑮  
㉑㉒㉓㉔㉕

M28型



ミディアムチェリー  
①②③④⑤⑥⑮  
㉑㉒㉓㉔㉕

P16型



アンティークオーク  
③④⑤⑥⑦⑧  
⑱㉒㉓㉔

C12型



エクリュアイボリー  
⑦⑧⑩⑬⑮⑲㉒

M26型



クリエアイボリー  
①②③④⑤⑥⑮⑯  
⑰㉑㉒㉓㉔㉕

D12型



アイリッシュパイン  
⑦⑧⑩⑬⑮⑲㉒

S13型



パールブルー  
⑪⑫⑭⑮

◆FamiLock◆

FamiLock  
電池式 [ダグキーセット]

万一の停電時にも安心の電池式

アルカリ乾電池単3形を8本使用。  
電池切れの際も簡単に交換できます。

[セット内容]  
ダグキー3個を標準でセット。



タグキー×3    オーナーキー    手動キー×4

◆ハンドルバリエーション◆

A1A型  
バーハンドル



室外側    室内側

D3A型  
バーハンドル



室外側    室内側

F1A型  
バーハンドル



室外側    室内側

F3A型  
バーハンドル



室外側    室内側

S1A型  
S型ハンドル



室外側    室内側

◆ドアガード◆

来訪者確認用の「ドアガード」にも、  
小さな気配り。

「ドアガード」を機能させると、ドアを開けても一定幅までしか開かないようにできます。ドアガードの先端には、つまみやすく、指先にもやさしい樹脂キャップを設置。イエローのサインで注意を喚起し、衣類などのひっかけを防ぎます。また、可倒式の受け部は、使用しないときには収納することができるため、出入りの邪魔になりません。固定機能付なので、採風時など使用シーンに応じてドアを定位置で開いたまま固定させることができます。



使用しない時

使用する時

固定時

※ドアを一定幅以上は開かないようにする機構であり、錠、防犯に対する機構ではありません。  
※就寝時には必ず施錠してください。

◆お願い◆

・商品によっては、改良などにより仕様、寸法、カラーなどに多少の変更が生じる場合がありますのでご了承ください。  
・商品写真は印刷のため、現物と若干異なる場合があります。実際の商品見本でお確かめください。  
・商品写真は参考例です。実際に花瓶や小物等を置かれる場合は、落下等の事故がないように取り扱いにご注意ください。  
・表示価格は、商品代りのみのメーカー希望小売価格で、取付費・工事費、消費税、セット写真の小物など別途ご負担をお願いいたします。  
・掲載内容及び写真・図版の無断転載はたくお断りします。（許可なく転載・流用した場合、損害賠償が発生します。）

※上記掲載の各写真・イラストはイメージです。  
見積内容とは異なる場合がありますので、ご注意ください。

LP202402000941

株式会社 LIXIL



# 高性能ハイブリッド窓 防火戸FG-L

準防火地域用

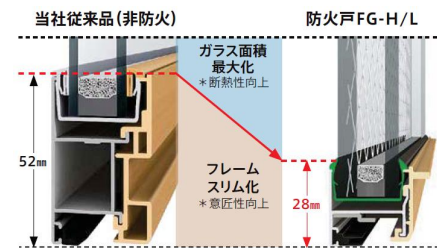
※LOW-E複層ガラス仕様 TOSTEM

アルミと樹脂のハイブリッド構造で、圧倒的な断熱性能を実現。



## フレームをスリム化し ガラス面積最大化

窓の断熱性能を高めるためには、熱を通しやすいフレームを小さくし、熱を通しにくいガラス面を大きくする必要があります。サモスは、独自の技術により、フレームの極小化とガラス面積の最大化を図り、優れた断熱性能を実現しています。



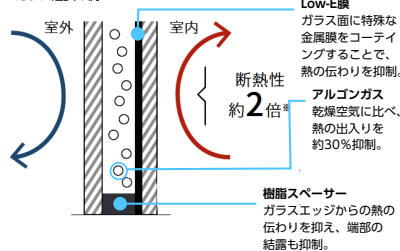
※画像は引違い窓の縦断です。



## 高断熱を追求し ガラス高性能化

特殊金属膜の効果で一般複層ガラスの約2倍の高い断熱性を発揮する「Low-E複層ガラス」を標準設定。樹脂スペーサーやアルゴンガス入りも選択可能です。

ガラス選択の例

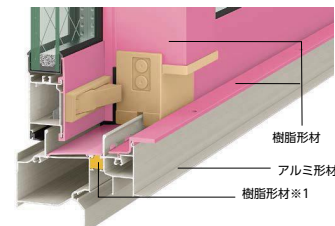


※一般複層ガラスとLow-E複層ガラス グリーンとの比較



## ハイブリッド構造で フレーム高性能化

室外側に耐久性や強度に優れたアルミを採用し、雨、風、日差しによる劣化を防止。室内側には断熱性に優れた樹脂を採用し、熱の出入りを抑えます。



※画像はイメージです。

※1防火戸FG-Lの下枠はサマルブレック構造ではありません。

## ◆防火戸FG-L標準仕様◆

玄関ドア (別紙参照)	1本
引違い窓 (非常用進入口)	1本
シャッター付引違いテラス窓	2本
シャッター付引違い窓	3本
装飾窓	12本

合計：19本

※シャッターの有無は図面に基づいての取付となります。  
※当プラン以外は全てオプションとなります。  
※面格子は縦格子、ガラスはテラス窓のみ透明です。

## カラーバリエーション

### ■外観色



ブラック



オートムブラウン



シャイングレイ



ナチュラルシルバー



ホワイト



## 商品ラインアップ

件名：

### ■引違い窓



16513 or 16518 = 1set

### ■シャッター付引違い窓

※シャッター付引違い窓はシャッター側で防火対応しています。



15018~16520 = 2set



11409~16511 = 3set

### ■横すべり出し窓

オペレーターハンドル仕様



03603~06005 = 4set

### ■高所用横すべり出し窓



114018~165023 = 2set

### ■縦すべり出し窓

オペレーターハンドル仕様



02607~03609 = 3set

### ■上げ下げ窓



02607~06009 = 1set

### ■たてスリットFIX窓



01118~02120 = 1set

### ■面格子付上げ下げ窓



02607~06009 = 1set



LIXILの環境への取組が  
業界トップランナーとして  
環境大臣より認定されました。

※上記掲載の各写真・イラストはイメージです。  
見積内容とは異なる場合がありますので、ご注意ください。

### ◆お願い

- 商品によっては、改良などにより仕様、寸法、カラーなどに多少の変更が生じる場合がありますのでご了承ください。
- 商品写真は印刷のため、現物と若干異なりますので、実際の商品見本でお確かめください。
- 商品写真は参考例です。実際に花紙や小物等を置かれる場合は、落下等の事故がないように取り扱いにご注意ください。
- 表示価格は、商品代りのメーカー希望小売価格で、取付費・工事費、消費税、セット写真の小物など別途ご負担をお願いいたします。
- 掲載内容及び写真・図版の無断転載はたくお断りします。(許可なく転載・流用した場合、損害賠償が発生します。)

LP202202003924

株式会社 LIXIL

### カラーバリエーション



### M22型



グレイッシュオーク  
①②③④⑤⑥⑨⑬  
⑮⑯⑰⑱⑲⑳㉑㉒㉓㉔

### M26型



クリエアイボリー  
①②③④⑤⑥⑬  
⑮⑯⑰⑱⑲⑳㉑㉒㉓㉔

### M24型



トリノパイン  
①②③④⑤⑥⑨  
⑮⑯⑰⑱⑲⑳㉑㉒㉓㉔

### P16型



アンティークオーク  
③④⑤⑥⑦  
⑧⑯⑱㉒㉓㉔

### M27型



クリエペール  
①②③④⑤  
⑥⑬⑱㉒㉓㉔

### G15型



クリエダーク  
③④⑤⑯㉒㉓㉔

### M28型



ミディアムチェリー  
①②③④⑤⑥  
⑬⑮⑱㉒㉑㉒㉓㉔

### S11型



ポリッシュシルバー  
⑪⑫⑬⑭⑮

### C12型



アイリッシュパイン  
⑦⑧⑩⑯⑱㉒㉑

### ◆FamiLock◆

#### FamiLock 電池式 [ダグキーセット]

#### 万一の停電時にも安心の電池式

アルカリ乾電池単 3 形を 8 本使用。  
電池切れの際にも簡単に交換できます。

[セット内容]  
ダグキー3個を標準でセット。



### ◆ハンドルバリエーション◆

#### A1A型 バーハンドル



室外側    室内側

#### D3A型 バーハンドル



室外側    室内側

#### F1A型 バーハンドル



室外側    室内側

#### F3A型 バーハンドル



室外側    室内側

#### S1A型 S型ハンドル



室外側    室内側

#### S3A型 S型ハンドル



室外側    室内側

### ◆ドアガード◆

#### 来訪者確認用の「ドアガード」にも、 小さな気配り。

「ドアガード」を機能させると、ドアを開けても一定幅までしか開かないようにできます。ドアガードの先端には、つまみやすく、指先にもやさしい樹脂キャップを設置。イエローのサインで注意を喚起し、衣類などのひっかけを防ぎます。また、可倒式の受け部は、使用しないときには収納することができるため、出入りの邪魔になりません。固定機能付なので、採風時など使用シーンに応じてドアを定位置で開いたまま固定させることができます。



※ドアを一定幅以上は開かないようにする機構であり、錠、防犯に対する機構ではありません。  
※就寝時には必ず施錠してください。



※上記掲載の各写真・イラストはイメージです。  
見積内容とは異なる場合がありますので、ご注意ください。

◆お願い  
・商品によっては、改良などにより仕様、寸法、カラーなどに多少の変更が生じる場合がありますのでご了承ください。  
・商品写真は印刷のため、現物と若干異なりますので、実際の商品見本でお確かめください。  
・商品写真は参考例です。実際に花瓶や小物等を置かれる場合は、落下等の事故がないように取り扱いにご注意ください。  
・表示価格は、商品代りのみのメーカー希望小売価格で、取付費・工事費、消費税、セット写真の小物など別途ご負担をお願いいたします。  
・掲載内容及び写真・図版の無断転載はたかくお断りします。(許可なく転載・流用した場合、損害賠償が発生します。)

LP202402000870

株式会社 LIXIL



# 高性能ハイブリッド窓 サーモスL 法22条地域用

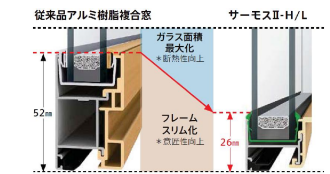
外観シャイングレー色 ※Low-E複層ガラス仕様

# TOSTEM

アルミと樹脂のハイブリッド構造で、圧倒的な断熱性能を実現。

## フレームをスリム化し ガラス面積最大化

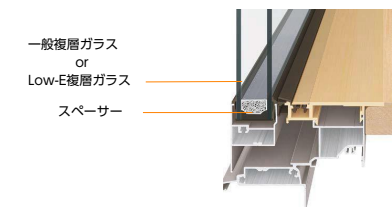
窓の断熱性能を高めるためには、熱を通しやすいフレームを小さくし、熱を通しにくいガラス面を大きくする必要があります。サーモスは、独自の技術により、フレームの極小化とガラス面積の最大化を図り、優れた断熱性能を実現しています。



※画像は引違い窓の縦横です。

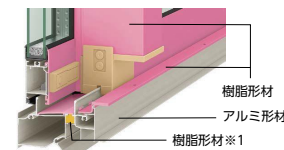
## 高断熱を追求し ガラス高性能化

2枚のガラスと中空層で断熱効果を高める「一般複層ガラス」と、特殊金属膜の効果で一般複層ガラスの約2.0倍の高い断熱性を発揮する「Low-E複層ガラス」の2タイプをご用意。オプションで、熱伝導率の低いアルゴンガスの封入も可能です。



## ハイブリッド構造で フレーム高性能化

室外側に耐久性や強度に優れたアルミを採用し、雨、風、日差しによる劣化を防止。室内側には断熱性に優れた樹脂を採用し、熱の出入りを抑えます。



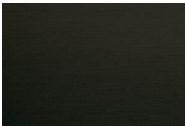
※画像はイメージです。

※1サーモスII-H（レール間カバー枠）およびサーモスLの下枠は、サーマルブレイク構造ではありません。

カラーバリエーション



ブラック



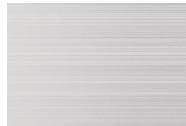
オートムブラウン



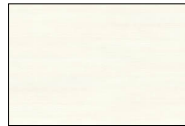
シャイングレー



ナチュラルシルバー



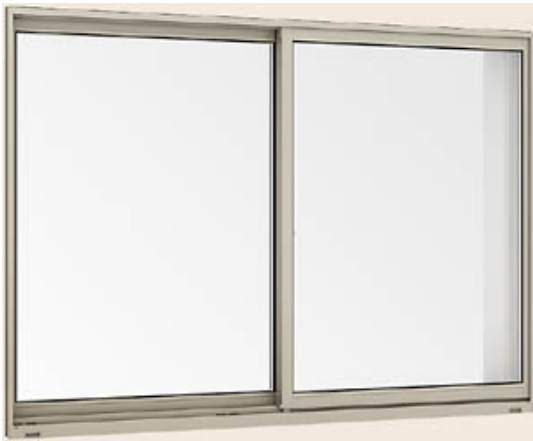
ホワイト



シャッター付引違い窓 手動



引違い窓



縦面格子付引違い窓



縦すべり出し窓  
オペレーター



横すべり出し窓  
オペレーター



FIX 窓  
(内押縁タイプ)



テラスドア



高所用横すべり出し窓



ダブルループチェーン式オペレーター



LIXILの環境への取組が  
業界トップランナーとして  
環境大臣より認定されました。

※上記掲載の各写真・イラストはイメージです。  
見積内容とは異なる場合がありますので、ご注意ください。

◆お願い  
・商品によっては、改良などにより仕様、寸法、カラーなどに多少の変更が生じる場合がありますのでご了承ください。  
・商品写真は印刷のため、現物と若干異なりますので、実際の商品見本でお確かめください。  
・商品写真は参考例です。実際に花瓶や小物等を置かれる場合は、落下等の事故がないように取り扱いにご注意ください。  
・表示価格は、商品代りのみのメーカー希望小売価格で、取付費・工事費、消費税、セット写真の小物など別途ご負担をお願いいたします。  
・掲載内容及び写真・図版の無断転載はかたくお断りします。（許可なく転載・流用した場合、損害賠償が発生します。）

LP202501005034

株式会社 LIXIL

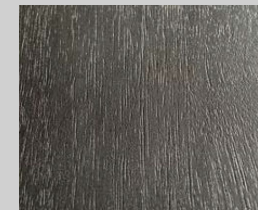
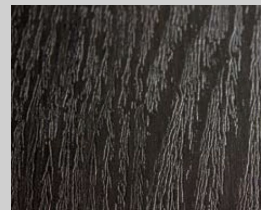
樹種ごとの質感を表現、リアルフットフィール仕上げ。

気持ちいい足ざわり。さあ、素足で暮らそう。

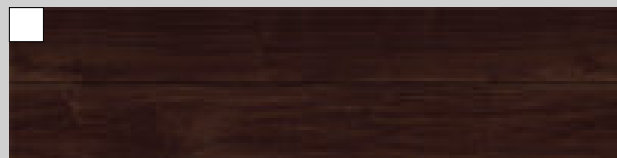


樹種ごとの質感を表現、リアルフットフィール仕上げ。

素足に心地よい触感の「フットフィール仕上げ」がより本物に近い木肌感に。木の感触の追及に加えて、天然木に見られる揺らぎ表現を取り入れた「リアルフットフィール仕上げ」へと進化しました。樹種ごとに異なる質感を感じてください。



## クリエダークF

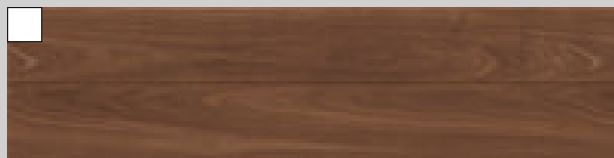


Real Foot feel

【外付ドアストッパー（ロック付）】  
床側：クリエダーク

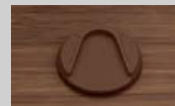


## クリエモカF

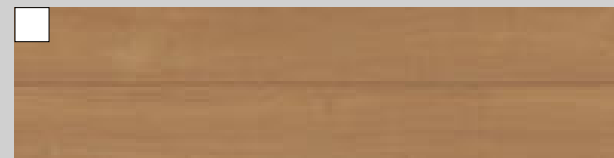


Real Foot feel

【外付ドアストッパー（ロック付）】  
床側：クリエモカ



## クリエチェリーF



Real Foot feel

【外付ドアストッパー（ロック付）】  
床側：クリエチェリー



## クリエオークF

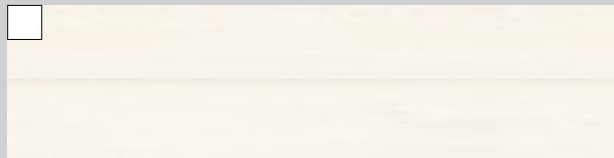


Real Foot feel

【外付ドアストッパー（ロック付）】  
床側：クリエオーク



## クリエアイボリーF



Real Foot feel

【外付ドアストッパー（ロック付）】  
床側：プレシャスホワイト  
クリエアイボリー



LIXILの環境への取組が  
業界トップランナーとして  
環境大臣より認定されました。

※上記掲載の各写真・イラストはイメージです。  
見積り内容とは異なる場合がありますので、ご注意ください。

### ◆お願い

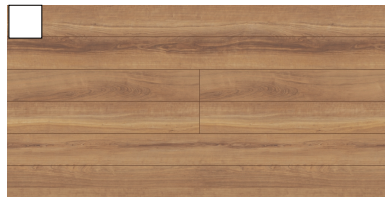
- 商品によっては、改良などにより仕様、寸法、カラーなどに多少の変更が生じる場合がありますのでご了承ください。
- 商品写真は印刷のため、現物と若干異なりますので、実際の商品見本でお確かめください。
- 商品写真は参考例です。実際に花瓶や小物等を置かれる場合は、落下等の事故がないように取り扱いにご注意ください。
- 表示価格は、商品代りのメーカー希望小売価格で、取付費・工事費、消費税、セット写真の小物など別途ご負担をお願いいたします。
- 掲載内容及び写真・図版の無断転載はかたくお断りします。（許可なく転載・流用した場合、損害賠償が発生します。）

LP202508004466

株式会社 LIXIL

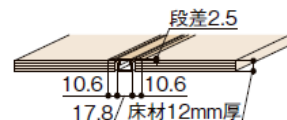


## DY チェリーF



アメリカンチェリー本来の木味を生かした、野性味のある風合いが特徴です。節やガムスポットが木目の表情をより豊かに演出。無垢の木材そのままの自然な艶感と上品な肌ざわりが楽しめます。

【ドア下枠（沓摺り）】  
下枠：チェリー



【外付ドアストッパー（ロック付）】  
床側：クリエチェリー

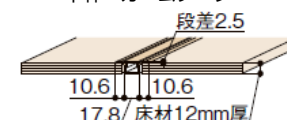


## EJ カームチークF



丁寧に使い込まれた家具の風合いを感じさせ、柃目に板目や黒縹をほどよく取り入れました。こっくりとした落ち着いた空間を演出します。

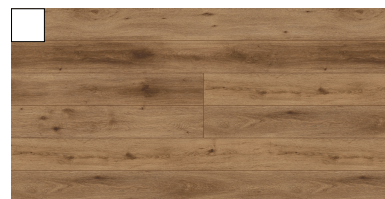
【ドア下枠（沓摺り）】  
下枠：カームチーク



【外付ドアストッパー（ロック付）】  
床側：クリエモカ

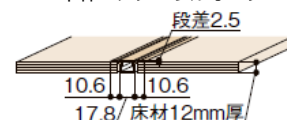


## DK ナチュラルオークF



やさしい風合い、手ごたえのある質感、自然で美しい木肌デザインが印象的。普遍的で自然の風合いを生かしたナチュラルな空間に仕上がります。

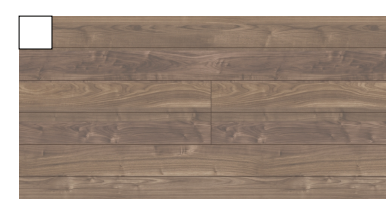
【ドア下枠（沓摺り）】  
下枠：ナチュラルオーク



【外付ドアストッパー（ロック付）】  
床側：クリエチェリー

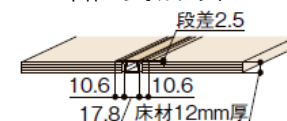


## DZ ウォルナットF



世界三大銘木であるウォルナットならではの变化に富んだ表情を生かしました。モダン家具との調和を考え、グレイッシュトーンで表現。やさしい踏み心地と柔らかな色調で暮らしのシーンを豊かに醸成します。

【ドア下枠（沓摺り）】  
下枠：ウォルナット



【外付ドアストッパー（ロック付）】  
床側：クリエオーク

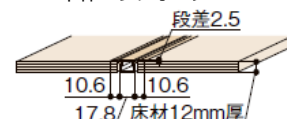


## DB ラフオークF



自然の風合いを感じられるドライな木目の粗さがありながら、上品でしっとりとした雰囲気も兼ね備える木目柄。慌ただしい日常から解放され、本来の自分に戻れるリラックス空間に。

【ドア下枠（沓摺り）】  
下枠：ラフオーク



【外付ドアストッパー（ロック付）】  
床側：クリエオーク

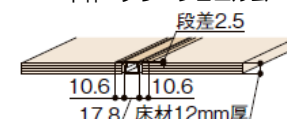


## DC グレージュエルムF



白太を多く取り入れたグレイッシュで個性豊かな木目柄を表現。自然の風合いを感じるグラデーションが、スタイリッシュでやさしく洗練された空間を演出します。

【ドア下枠（沓摺り）】  
下枠：グレージュエルム



【外付ドアストッパー（ロック付）】  
床側：コージーライトグレー



LIXILの環境への取組が  
業界トップランナーとして  
環境大臣より認定されました。

※上記掲載の各写真・イラストはイメージです。  
見積内容とは異なる場合がありますので、ご注意ください。

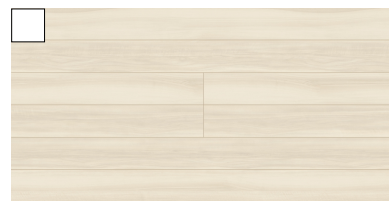
◆お願い  
・商品によっては、改良などにより仕様、寸法、カラーなどに多少の変更が生じる場合がありますのでご了承ください。  
・商品写真は印刷のため、現物と若干異なりますので、実際の商品見本でお確かめください。  
・商品写真は参考例です。実際に花瓶や小物等を置かれる場合は、落下等の事故がないように取り扱いにご注意ください。  
・表示価格は、商品代のみ（メーカー希望小売価格で、取付費・工事費、消費税、セット写真の小物など別途ご負担をお願いいたします）。  
・掲載内容及び写真・図版の無断転載はたくお断りします。（許可なく転載・流用した場合、損害賠償が発生します。）

LP202509003522

株式会社 LIXIL



## D1 イタリアンウォルナットF



美しい時の流れを紡ぎ出す  
スタイリッシュな「白」。  
広葉樹の最高峰、ウォルナットの  
やさしい風合いをそのまま生かした  
ホワイトのグラデーションです。  
素足に伝わる木肌感、  
スタイリッシュな空間を  
演出します。

【ドア下枠（沓摺り）】

下枠：クリエアイボリー

段差2.5



【外付ドアストッパー（ロック付）】

床側：クリエオーク



## EG クルミF

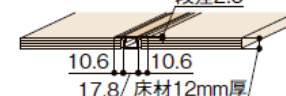


自然で落ち着いた色合いと  
緻密かつ繊細で主張しすぎない  
木目が特長のカラー。  
優しくやわらかな印象の空間を  
演出します。

【ドア下枠（沓摺り）】

下枠：クルミ

段差2.5



【外付ドアストッパー（ロック付）】

床側：クリエオーク



## DX チェスナットF



チェスナットならではの  
ゴツゴツした木目と甘みのある  
グレイッシュトーン。  
立体感のある木目が小さな  
インパクトと感動をもたらします。  
モダンなインテリアにも  
ノスタルジックな風合いにも  
調和します。

【ドア下枠（沓摺り）】

下枠：チェスナット

段差2.5



【外付ドアストッパー（ロック付）】

床側：クリエオーク



## D2 メープルF



明るい色合いの木肌と柔らかな  
木目の美しさが際立つ木本来の  
表情が印象的。メープルの芯材と  
辺材をミックスした自然の濃淡が、  
無垢材のような上質なナチュラル感を  
感じる空間に。

【ドア下枠（沓摺り）】

下枠：クリエオーク

段差2.5



【外付ドアストッパー（ロック付）】

床側：シャインニッケル



## DJ ホワイトオークF



木の持つ豊かな表情を見せる  
オークの空理をナチュラルな  
ホワイトで仕上げました。  
その色合いは、今までとは  
少し違うクラシカルで  
柔らかな雰囲気演出。  
ほっと安心できる癒しの空間に。

【ドア下枠（沓摺り）】

下枠：ホワイトオーク

段差2.5



【外付ドアストッパー（ロック付）】

床側：シャインニッケル



## EH テンダーオークF

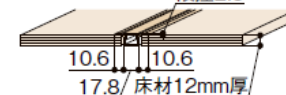


シンプルな杢目基調の木目を、  
濃淡を抑え洗練された質感に  
仕上げました。  
シンプルながらも  
ぬくもりを感じる空間に。

【ドア下枠（沓摺り）】

下枠：テンダーオーク

段差2.5



【外付ドアストッパー（ロック付）】

床側：クリエオーク



LIXILの環境への取組が  
業界トップランナーとして  
環境大臣より認定されました。

※上記掲載の各写真・イラストはイメージです。  
見積内容とは異なる場合がありますので、ご注意ください。

## ◆お願い

・商品によっては、改良などにより仕様、寸法、カラーなどに多少の変更が生じる場合がありますのでご了承ください。  
・商品写真は印刷のため、現物と若干異なりますので、実際の商品見本でお確かめください。  
・商品写真は参考例です。実際に花瓶や小物を置かれる場合は、落下等の事故がないように取り扱いにご注意ください。  
・表示価格は、商品代のみ（メーカー希望小売価格で、取付費・工事費、消費税、セット写真の小物など別途ご負担をお願いいたします）。  
・掲載内容及び写真・図版の無断転載はかたくお断りします。（許可なく転載・流用した場合、損害賠償が発生します。）

LP202509003524

株式会社 LIXIL



# INTERIOR 階段・造作材・集成カウンター

Interior



※Dフロアと同色の設定は、  
踏板・上段框・蹴込板のみとなります。  
側板・幅木や桁には壁なじみのいい  
『プレシャスホワイト』がおすすめです。

## ■カラーバリエーション ※階段の仕様を左記①②からお選び下さい。



クリエアイボリー



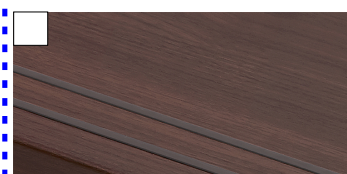
クリエオーク



クリエダーク



クリエチェリー



クリエモカ

## ■カラーバリエーション ※階段の仕様は②のみとなります。



イタリアンウォルナット



チェスナット



クルミ



メープル



ホワイトオーク



テンダーオーク



チェリー



ナチュラルオーク



ラフオーク



カムチーク



ウォルナット



グレージュエルム

## 造作材



造作材

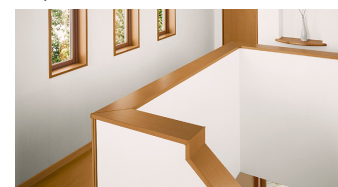
※造作材のカラーは1色だけの選択となります  
(部屋毎の変更はできません)

巾木



プレシャス  
ホワイト

笠木



クリエ  
アイボリー

窓枠(窓台+3方クロス)



コージー  
ライトグレー

クリエオーク

クリエチェリー

クリエモカ

クリエダーク

## 階段廻り部材

### ●握りやすさにも配慮した直径35mm

小さなお子さまにも、お年寄りにも握りやすいラウンド形状。  
太すぎず、細すぎない手にフィットする太さです。

### ●カラーラインナップ



プレシャス  
ホワイト/  
クリエアイボリー/  
クリエホワイト

クリエオーク

クリエチェリー

クリエモカ

クリエダーク

ブラック

コージーライトグレー

### ●ブラケット壁付用



YY/プレシャスホワイト

BD/シャインニッケル

BF/ダークアンバー

BE/アイアンブラック

### ●フレキシブルジョイント



プレシャスホワイト

シャインニッケル

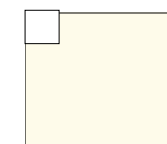
ダークアンバー

アイアンブラック

## カウンター



集成カウンター(ゴム)



プレシャスホワイト



クリエアイボリー



クリエオーク



クリエチェリー



クリエモカ



クリエダーク



LIXILの環境への取組が  
業界トップランナーとして  
環境大臣より認定されました。

※上記掲載の各写真・イラストはイメージです。  
見積内容とは異なる場合がありますので、ご注意ください。

### ◆お願い

- 商品によっては、改良などにより仕様、寸法、カラーなどに多少の変更が生じる場合がありますのでご了承ください。
- 商品写真は印刷のため、現物と若干異なりますので、実際の商品見本でお確かめください。
- 商品写真は参考例です。実際に花瓶や小物等を置かれる場合は、落下等の事故がないように取り扱いにご注意ください。
- 表示価格は、商品代みのメーカー希望小売価格で、取付費・工事費、消費税、セット写真の小物など別途ご負担をお願いいたします。
- 掲載内容及び写真・図版の無断転載はかたくお断りします。(許可なく転載・流用した場合、損害賠償が発生します。)

LP202509000126

株式会社 LIXIL



# Lasissa S ラシッサS クリエカラー

# Interio



■LDK ※標準：H2300×1 箇所



■カラーバリエーション（7色）



※プレシャスホワイトとコージーライトグレーは LABの設定はありません。

■ガラス



■把手・引手（LDK、居室、洗面、トイレ、クローゼット、玄関収納 共通のデザイン・カラーになります）

□スクエアL（シャインニッケル）



□スクエアJ（シャインニッケル）



□スクエアL（アイアンブラック）



□スクエアJ（アイアンブラック）



※上記掲載の各写真・イラストはイメージです。  
見積内容とは異なる場合がありますので、ご注意ください。

◆お願い  
・商品によっては、改良などにより仕様、寸法、カラーなどに多少の変更が生じる場合がありますのでご了承ください。  
・商品写真は印刷のため、現物と若干異なりますので、実際の商品見本でお確かめください。  
・商品写真は参考例です。実際に花瓶や小物を置かれる場合は、落下等の事故がないように取り扱いにご注意ください。  
・表示価格は、商品代のみ（メーカー希望小売価格、取付費・工事費、消費税、セット写真の小物など別途ご負担をお願いいたします）。  
・掲載内容及び写真・図版の無断転載はかたくお断りします。（許可なく転載・流用した場合、損害賠償が発生します。）

LP202508006609

株式会社 LIXIL

# Lasissa S ラシッサS クリエカラー

# Interio

## ■ 居室 (H2000)



LAA



LAB

## ■カラーバリエーション（7色）



※プレシャスホワイトとコージーライトグレーは LABの設定はありません。

## ■ 洗面 (H2000)



LAA



LAB

## ■カラーバリエーション（7色）



※プレシャスホワイトとコージーライトグレーは LABの設定はありません。

## ■ トイレ (H2000)



LAA



LAB

## ■カラーバリエーション（7色）



※プレシャスホワイトとコージーライトグレーは LABの設定はありません。



※上記掲載の各写真・イラストはイメージです。  
見積内容とは異なる場合がありますので、ご注意ください。

◆お願い  
・商品によっては、改良などにより仕様、寸法、カラーなどに多少の変更が生じる場合がありますのでご了承ください。  
・商品写真は印刷のため、現物と若干異なりますので、実際の商品見本でお確かめください。  
・商品写真は参考例です。実際に花瓶や小物を置かれる場合は、落下等の事故がないように取り扱いにご注意ください。  
・表示価格は、商品代のみメーカー希望小売価格で、取付費・工事費、消費税、セット写真の小物など別途ご負担をお願いいたします。  
・掲載内容及び写真・図版の無断転載はかたくお断りします。（許可なく転載・流用した場合、損害賠償が発生します。）

LP202508006609

株式会社 LIXIL



## ■ クローゼット 開き戸

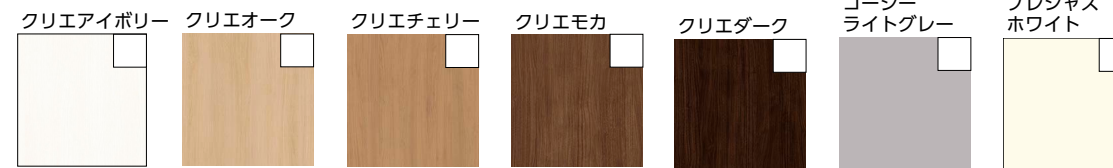


LAA



LAB

## ■ カラーバリエーション（7色）



※プレシャスホワイトとコージーライトグレーは LABの設定はありません。

## ■ クローゼット 折れ戸



LAA



LAB

## ■ カラーバリエーション（7色）



※プレシャスホワイトとコージーライトグレーは LABの設定はありません。

## ■ シューズボックス

コの字（ミラー付）



LAA=W1200 H23 D400

コの字（ミラー付）



LAB=W1200 H23 D400



※入る靴の数量は目安です。  
靴のサイズによっては、記載の数量が入らない場合があります。

## ■ カラーバリエーション（7色）



※プレシャスホワイトとコージーライトグレーは LABの設定はありません。



LIXILの環境への取組が  
業界トップランナーとして  
環境大臣より認定されました。

※上記掲載の各写真・イラストはイメージです。  
見横内容とは異なる場合がありますので、ご注意ください。

◆お願い  
・商品によっては、改良などにより仕様、寸法、カラーなどに多少の変更が生じる場合がありますのでご了承ください。  
・商品写真は印刷のため、現物と若干異なる場合がありますので、実際の商品見本でお確かめください。  
・商品写真は参考例です。実際に花瓶や小物等を置かれる場合は、落下等の事故がないように取り扱いにご注意ください。  
・表示価格は、商品代のみメーカー希望小売価格で、取付費・工事費、消費税、セット写真の小物など別途ご負担をお願いいたします。  
・掲載内容及び写真・図版の無断転載はかたくお断りします。（許可なく転載・流用した場合、損害賠償が発生します。）

LP202508006609

株式会社 LIXIL

# 【Panasonicセット】

※Panasonic住設使用の場合、他のメーカーとの混在はできません。  
セット価格対象外となり追加費用が発生します

- ①キッチン・・・Panasonic
- ②浴室・・・Panasonic
- ③洗面台・・・Panasonic





※イメージです。

### レンジフード



**スマートフードⅡ**  
W750mm  
常時換気 シルバー色 LED照明  
〈LES43CH2M〉



整流板コンパクト化  
シンクの中で洗える  
サイズです※  
※D600ステンレスシンクS  
タイプ・スキマレスステンレ  
スシンクSタイプには入りま  
せん。



改正建築基準法で定  
められたシックハウス  
対策のための、常時  
換気モードを設定しま  
した。

### 加熱機器



**ガスコンロ ガラストップ W600mm**  
片面焼きグリル ホーローゴトク  
外觀(フェイス):シルバー色  
トッププレート:クレールブラック色  
〈LES632V3V〉



トッププレートはお掃除しやすい形状



「調理油過熱防止装置」「立消え安全装置」  
「消し忘れ消火機能」を標準装備。

### シンク



**スキマレスステンレスシンク Mタイプ**  
洗剤ラック付  
清潔感のあるベーシックなステンレス素材のシンク  
幅787×奥行最大480/最小403×深さ195mm



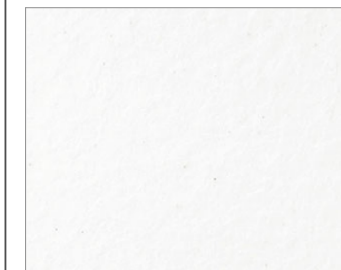
汚れがたまりにくい  
排水口。 ゴミが集めやすく捨  
てやすいアミカゴ。



洗剤ラック

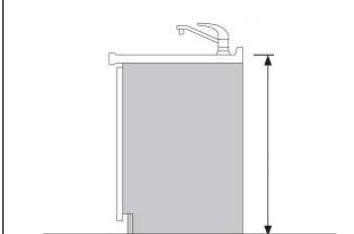
### カウンター

#### 人造大理石カウンター



グラニュールホワイト

### カウンター高さ



**カウンター高さ**  
使う方の身長に合わせてカウンターの高さ  
が選べます。自分に合った高さなら、疲れ  
やすさも違います。

### 水栓金具



**エコカッチット水栓**  
**節湯 C1**  
混合水栓サラサラワイドシャワー浄水器一体  
クロムメッキ  
浄水も、お湯もひとつの水栓で。  
〈LE06FPSNEB〉



おそうじしやすい形状  
水がたまりやすい根元も  
ふきやすい、なめらかな  
形状でおそうじしやすい。



サラサラ  
ワイドシャワー



直流



浄水

### 食器洗い乾燥機



**食器洗い乾燥機 浅型**  
ドアパネル仕様 シルバー色  
ストリーム除菌洗浄 ソフト排気温  
〈LES45RS9S〉

### キッチンボード



**キッチンボード(3mm厚)**  
調理の際の油ハネや汚れから  
キッチンの壁面を保護するキッチンボード。

### ウォールユニット



**ウォールユニット H700mm**  
耐震ロックを標準装備。  
取っ手のない手掛け仕様です。



ソフトダウン・ウォールユニット



照明スペース付ウォールユニット

### 照明



**LED流し元灯(星白色)**  
壁面・ウォール下固定用  
シーソースイッチ 〈LE35RM〉

### フロアユニット たっぷり入って出し入れスマート。

#### ■スライドタイプ



コンロ下スライド



食器洗い乾燥機下  
スライド



シンク下スライド  
(包丁差し付)



ソフトクローズ機構  
スライドレール

奥行650mmユニットの場合

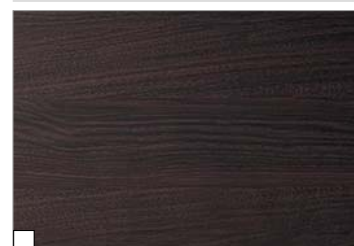


※  
シンク下のみ  
上段は  
305mm  
になります。



### 扉柄

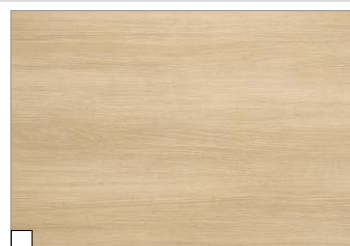
#### VT20シリーズ



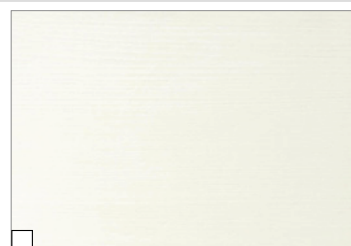
ソフトウォールナット柄



ソフトチーク柄



ナチュラルチェスナット柄



ホワイトアッシュ柄

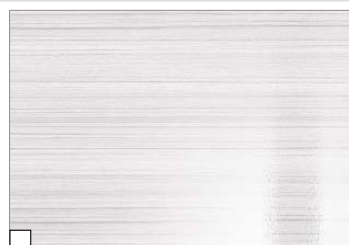


グレーオーク柄

#### VP20シリーズ



アルペロブラック



アルペロホワイト

#### VL20シリーズ



ネイビー



ベージュ



ビューティホワイト

#### VH20シリーズ



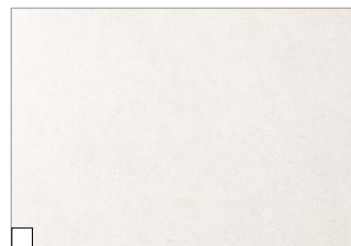
ヴィンテージメタル柄



ヴィンテージブラウン柄

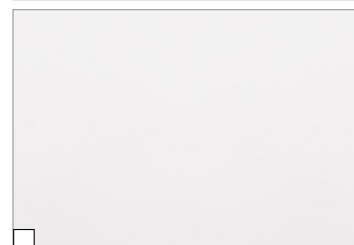


スクラッチメタル柄



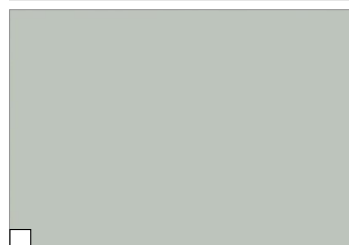
アースホワイト

#### VI10シリーズ



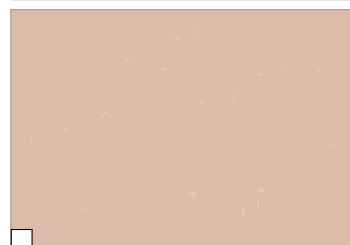
ホワイト

#### VD10シリーズ

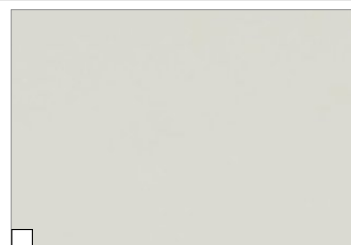


グレイッシュグリーン

#### VG10シリーズ



テラコッタブラウン



ポタリーベージュ

取っ手は5タイプから  
選べます



☐ ハンドル(HAN)



☐ ハンドル(HCE)



☐ ハンドル(HDA)

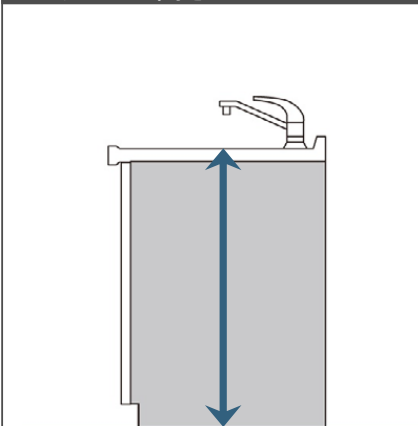


☐ ハンドル(HDE)



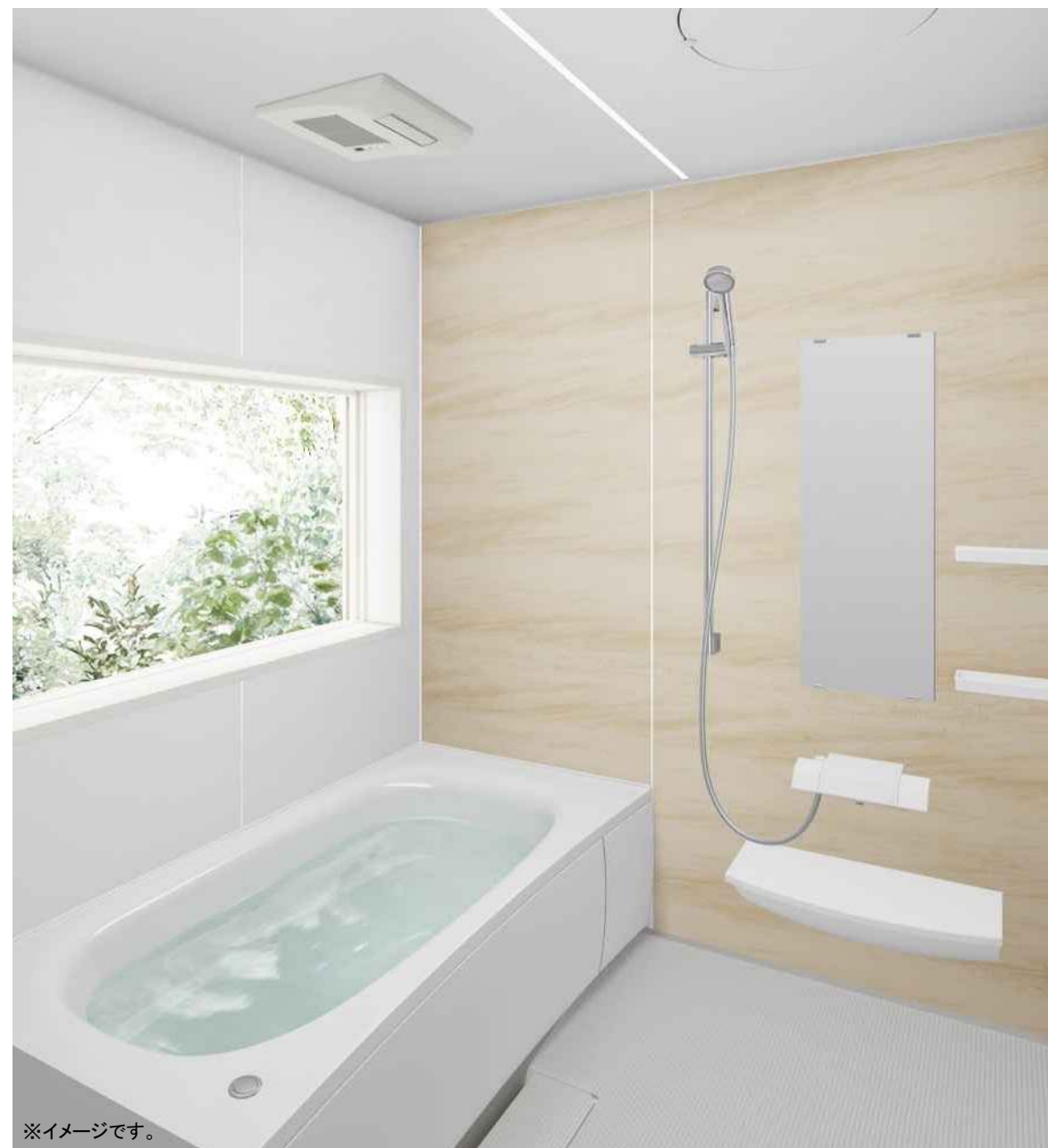
☐ アルミライン(LCA)

### カウンター高さ



☐ 80cm ☐ 85cm ☐ 90cm





※イメージです。

### スミピカフロア

床のスミに目地がないので、汚れが落としやすい。

ラク  
+++  
テク



### ささっとキレイ排水口

排水口も、お掃除を簡単に。

ラク  
+++  
テク

髪の毛が集まりやすく、捨てやすい形状のステンレス製ヘアキャッチャー。表面のフッ素系特殊コーティングが汚れを防ぎ、キレイが続きます。

ステンレス製  
ヘアキャッチャー



### ミラー・収納棚



スリムミラー



ライトシェルフ 2段

### カウンター



オーバルカウンター

### 洗い場側水栓



ラク  
+++  
テク

・スゴピカ水栓(スクエア)  
・W水流シャワー(メタル)

節湯  
B1

### スライドバー



シャワー  
スライドバー  
(メタル) Hタイプ

### ドア



2枚折りドア  
ホワイト

### 照明



フラットラインLED照明  
(白色) 1灯

ラク  
+++  
テク



### 換気設備



カワック

オートスライドバー  
暖房換気乾燥機 100V

ワイヤレス  
リモコン付

### 物干しバーセット



物干しバー 1本  
受具: ホワイト  
(エンドキャップ: ホワイト)

### フラット天井



グレイスホワイト柄

### 保温浴槽Ⅱ

断熱材で浴槽を包みました。



浴槽

断熱材厚み: 20~40mm

※断熱材のイラストはイメージです。実際の色とは異なります。  
※断熱材フタとの組み合わせ以外では保温効果は十分に発揮できません。

### 風呂フタ



巻きフタ

### 排水栓



ポップアップ  
排水栓

### タオル掛け



タオル掛け(メタル調)

### 窓枠



フリーサイズ窓枠 ホワイト



このマークに  
ご注目！

その家事に、  
ラクするテクノロジー。

家事に追われる毎日。  
「できるならもっとラクしたい」、  
そんなあなたの家事負担を軽減して  
キモチまでラクに、くらしにゆとりを。



### 壁柄

アクセントパネル Bグレード マット仕様					周囲パネル Dグレード
<input type="checkbox"/> レンブラントグレー柄	<input type="checkbox"/> チェスナットグレージュ柄	<input type="checkbox"/> モルタルトープグレー柄	<input type="checkbox"/> モルタルモーブピンク柄	<input type="checkbox"/> グレイッシュグリーン柄	<input type="checkbox"/> グレイスホワイト柄
<input type="checkbox"/> エクリューベージュ柄	<input type="checkbox"/> サンドグレー柄	<input type="checkbox"/> クレマストーン柄	<input type="checkbox"/> ウォールナット柄	<input type="checkbox"/> チェリー柄	
<input type="checkbox"/> メーブル柄	<input type="checkbox"/> シャンパン柄	<b>正面アクセントパネル</b> アクセントパネル(AC)		<b>側面アクセントパネル</b> アクセントパネル(AC)	
アクセントパネル Bグレード 鏡面仕様					周囲パネル Dグレード
<input type="checkbox"/> ターナーホワイト柄	<input type="checkbox"/> フラゴナルブラウン柄	<input type="checkbox"/> アイスラックグレー柄	<input type="checkbox"/> アイスラックブラウン柄	<input type="checkbox"/> サニーベージュ柄	<input type="checkbox"/> パラレルホワイト柄
<input type="checkbox"/> ガラススタイルクリア柄	<input type="checkbox"/> ガラススタイルピンク柄	<input type="checkbox"/> ガラススタイルホワイト柄	<input type="checkbox"/> ガラススタイルブラック柄	<input type="checkbox"/> アンティークブラック柄	
<input type="checkbox"/> アンティークブラウン柄	<input type="checkbox"/> ドラマホワイト柄	<b>正面アクセントパネル</b> アクセントパネル(AC)		<b>側面アクセントパネル</b> アクセントパネル(AC)	

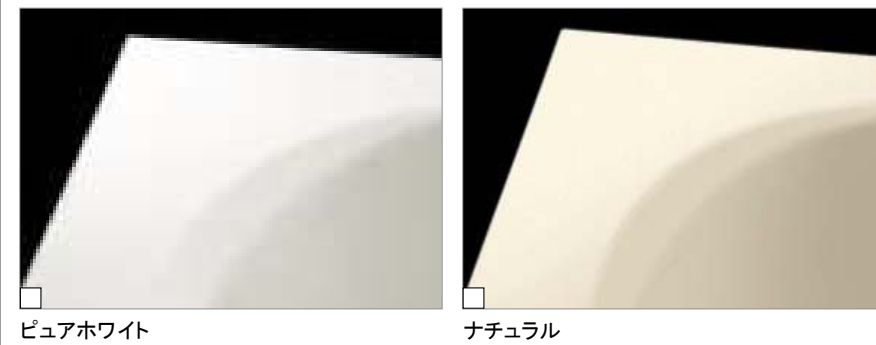
---

アクセントパネル Dグレード	周囲パネル	全面同柄パネル Dグレード
<input type="checkbox"/> ツイルネイビー柄	<input type="checkbox"/> ツイルボルドー柄	<input type="checkbox"/> グレイスホワイト柄
<input type="checkbox"/> ツイルネイビー柄	<input type="checkbox"/> ツイルボルドー柄	<input type="checkbox"/> パラレルホワイト柄
<b>正面アクセントパネル</b> アクセントパネル(AC)	<b>側面アクセントパネル</b> アクセントパネル(AC)	<b>全面同柄パネル</b> 4面すべてを同一柄で統一。

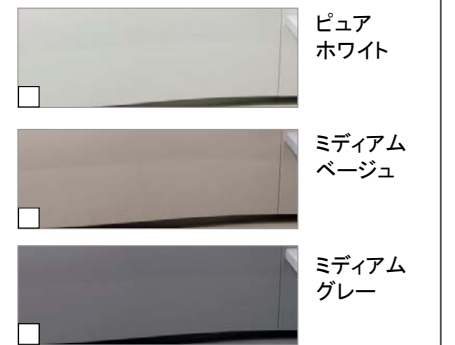
### 浴槽形状



### FRP浴槽



### エプロン



### 床

#### スミピカフロア



### 収納棚

#### ライトシェルフ(2段)



### カウンター

#### オーバルカウンター



### 洗い場側水栓

#### スゴピカ水栓(スクエア)





※イメージです。

## カウンター

使い勝手とお手入れのしやすさに  
こだわったカウンター

530  
mm



## ウェットエリア



## ウェットエリア

濡れたものの置き場所に  
ウェットエリアをご用意。  
水あと汚れを  
極力少なく。

## 3° 傾斜設計

水栓まわりを3度傾斜  
設計に。おそうじに配慮。

## ミラー



スリムLED3面鏡  
ミドルパネル



長寿命のLED照明なので、面倒な照明の交換も  
ぐっと少なく。

## すっきり家電収納



## ラク テク

電動ハブリシなどを  
充電しながら収納できる。  
収納内部にコンセントを  
2個設置。バッテリー切れや  
充電中の出しっぱなしを  
なくせます。



コンセント 3個  
(うち収納内2個)  
※写真はスリムLED3面鏡 W900mmの収納例です。

※充電が完了したら、コンセントを抜いて  
収納してください。



## 洗面所の鏡を くもりシャット!

吸水コーティングの加工済み。  
お風呂上がりも、くもりにくい。



※センターミラー部がくもりシャットになります。

## 本体キャビネット



引出しタイプ W900mm  
細かい物は引出しに。  
大きい物は開きに。

## 扉柄

住まいのインテリアに合わせてコーディネートできる扉柄

## 【タイプA】

ベリティス木目柄



ウォールナット柄

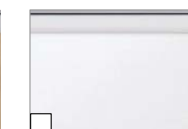


チェリー柄



オーク柄

鏡面



ホワイト(鏡面)

マット



グレイッシュ  
グリーン

## 【タイプB】

スタンダード木目柄



ソフトウォールナット柄

鏡面木目柄



アルペロブラック(鏡面)

マット



ヴィンテージメタル

## 【タイプC】

マット



ホワイト



メープル柄



ホワイトオーク柄



ソフトオーク柄



アルペロホワイト(鏡面)

## 水栓

スゴピカタイプ



マルチシングルレバーシャワー



吐水部を左右に90度  
首振りできる



汚れをサッと  
ふきとれる



このマークに  
ご注目!

その家事に、  
ラクするテクノロジー。

家事に追われる毎日。  
「できるならもっとラクしたい」、  
そんなあなたの家事負担を軽減して  
キモチまでラクに、くらしにゆとりを。



## 【タカラスタANDARD「セット」】

- ①キッチン・・・タカラ
- ②浴室・・・タカラ
- ③洗面台・・・タカラ





Image photo イメージ画像となります。実際の仕様とは異なります。

I型プラン W=2550mm×D=650mm×H=850mm 【シンクC48:食洗シンク横N】

**Point** お掃除も調理も素早くできる、家事らく素材「高品位ホーロー」

丈夫な鉄のベース 清潔なガラス質 高品位ホーロー

頑丈な鉄が衝撃に強さを発揮 汚れや湿気をガラス層でシャットアウト キッチンに最適な素材です

→ 850℃で焼き付けて密着!

金属 ガラス質

## ホーロークリーンキッチンパネル Hタイプ



壁の油汚れや水ハネも、サッとキレイ!

※小物はオプション対応品となります。  
マグネットだから取り付け&取り外し自由自在!

## ウォールキャビネット

## 照明ボックス付き吊戸棚

**耐震ラッチ**  
地震の際に扉を自動ロック。中身の落下を防ぎます。W1650×H700サイズ  
扉手掛かり仕様**照明ユニット**  
LED 高濃色  
OB255181 R

## 吊戸用昇降棚 TP-JDS906



## フロアキャビネット

**足元スライドタイプ**  
ストック類や普段使わない物を分類して収納できます。**ソフトクローズレールL仕様**  
引出しにかかる力を自動調節して静かに閉まり中の収納物もダメージがなく安心です。

## シンク

## Zシンク(ステンレスシンク)



小物置き(標準装備)

大きな鍋も洗えるワイドなサイズ。

## 食器洗い乾燥機

**EW-45R3S**  
(浅型/フレーム有りタイプ)  
操作部: シルバー食器収納容量  
**40点****6**  
コースターボ  
噴射 W 除菌  
低騒音  
設計 乾燥専用  
ヒーター

## 水栓

浄水機能付きハンドシャワー水栓

**JY296MN-9NTNT2**節湯  
C1 節湯  
Bシャワーヘッド  
引き出し シャワー/ストレート  
切り替え式 エコタイプ

除去物質: 16物質



## 加熱調理機器

3口ガスコンロ  
**TN36V-60T**間口 **60cm**  
片面焼きグリル  
ホーロートップフレーム  
トラップ ダブル  
強火力

## レンジフードファン



間口90cm/排気タイプ

## VMA

汚れる部分をホーローでガード。  
お手入れのしやすさを徹底追及。  
「トリプルガード」ソフト  
プッシュ  
スイッチLED  
照明



## 高圧メラミン面材の特徴

本物の木目を想わせる、最高級クラスの扉面材。高圧プレス製法から生まれるメラミン化粧板は抜群の耐久性を持ち、いつまでも美しい外観を保ちます。

## 高い強度

硬く丈夫なので、衝撃や磨耗に強く、キズもつきにくい素材です。

## 汚れに強い

酒、油、しょう油はもちろんのこと、家庭用薬品類、石鹸などに対しても、強い耐久性を持っています。

## 水をはじく

水や汚れをはじくので、ぬれた布でサッと拭くだけで汚れがとれ、より衛生的です。



## 扉カラー 高圧メラミン化粧板

## ●マット



## ●鏡面



## 扉カラー エンボスDAPコート



## 扉カラー DAPコート



## 扉カラー オレフィンシート



WEB

カラーシミュレーションで  
コーディネート  
をチェック！



WEB

ホームビルダーさま向け  
WEBカタログ



## 引手

## ●レール引手

## アルミレール引手



シルバー

(エンボスDAPコート用)



TK106 シルバー

## ●ハンドル引手

## 11093シリーズ



シルバー



ブラック



ブロンズ

※11093シリーズを選択の場合は、  
タオルハンガーは付きません。

専用タオルハンガー  
(シルバー)

## ワークトップ

## ポリエステル系人造大理石

シャープなエッジでスタイリッシュに決まるワークトップ。空間インテリアにも馴染みやすいカラーバリエーションをご用意しております。



シャインホワイト



シャイングレー



シャインベージュ

## ホーロークリーンキッチンパネル Hタイプ



HRW：ロッシュホワイト



HRB：ロッシュベージュ



HNW：マイルドホワイト



HNB：ライトベージュ

## 台輪



ダークブラウン



ホワイト

## コンロ横小引き出し



扉同色





浴槽

## FRP浴槽



スクエア浴槽

ラウンド浴槽

ラウンド浴槽  
(ベンチ付)

## ドア

折戸（ホワイト）

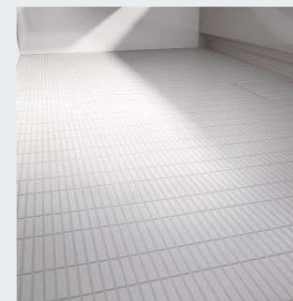
キープフリードア



## 洗い場

## FRPフロア

幅1.5mmと溝の幅が広く、スポンジでもしっかりと汚れが落とせます。



お手入れ簡単な排水口



## カウンター

コンパクトカウンター



## 水栓

KF3000LTTKS  
樹脂ホース(シルバー)

エコシャワー対応 W または X

TN-1020

シャワーフックは上下  
にスライドやお好みの  
角度に調整可能シャワーヘッド  
標準シャワーヘッド

## 天井

浴室暖房乾燥機 V-141 BZ-TKT  
100V標準タイプ

- ①暖房 冬場のヒートショック予防
- ②乾燥 雨後の衣類乾燥
- ③換気 浴室の換気

カワック

ランドリーパイプ1本付

## 照明

天井付ミニ照明  
(電球色/昼白色)

LED (5.8W)

## ミラー



ロングミラー

## 風呂フタ

風呂フタ  
(組み合わせ式)

ホワイト



マグネット風呂フタフック

## タオル掛け

スクエアタイプ



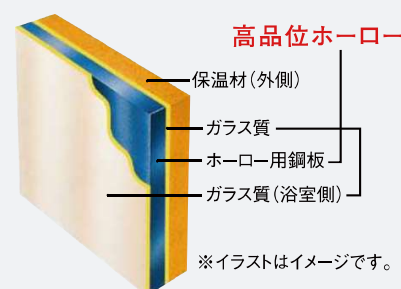
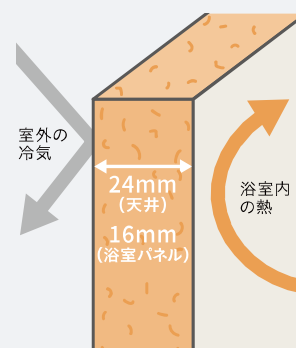
ホワイト

## 収納棚

スクエアタイプ(2段)



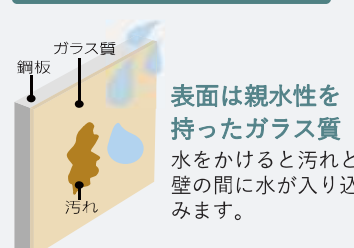
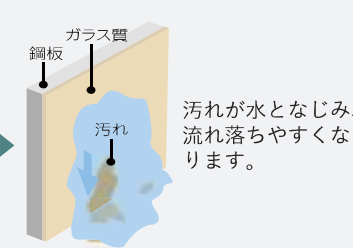
## 浴室全体を保温材で包み込んだあたたかい浴室。

浴室をたっぷりの  
保温材で包み、あ  
たたかさを逃さな  
いから冬場の入浴  
も快適です。抜群の耐久性を誇る、鋼がベースの  
頑丈なホーロークリーンパネル。

## 高品位ホーローだからずっとお手入れカンタン。

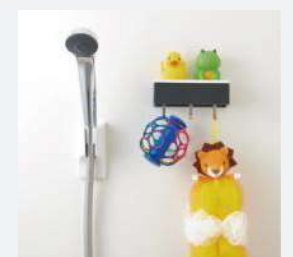
表面のガラス質がカビの発生をしっかりガード。  
キズにも強く、汚れも染み込まないので、普段のお手入れはシャワーで流すだけ。

## ホーロークリーン浴室パネル

表面は親水性を  
持ったガラス質  
水をかけると汚れと  
壁の間に水が入り込  
みます。汚れが水となじみ、  
流れ落ちやすくな  
ります。

## マグネットでできること広がる。

ベースが金属でマグネットがつくから、遊びにも収納にも活用できます。

「どこでもラック」を使えば、家族の成長にあわせて棚の数や位置を  
変更するなど、自由度の高い収納が実現。

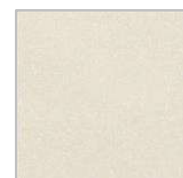


## ホーロークリーン浴室パネル

## ■レギュラークラス

TB：  
ピッコロ  
タイル  
ブルーTP：  
ピッコロ  
タイル  
ピンクLW：  
ラミナス  
トーン  
ホワイトLD：  
ラミナス  
トーン  
ベージュIK：  
サンド  
ストーン  
ホワイトW：  
ホワイトOG：  
ダーク  
グレーOK：  
ブラック

## ■ハイクラス

JTW：  
テラゾー  
ホワイトSG：  
コンクリート  
グレーTG：  
フロウ  
ストーン  
グレーTT：  
フロウ  
ストーン  
テラコッタJAY：  
キャンバス  
イエローJTC：  
カリビアン  
ブルーJCW：  
コラージュ  
ミックスAW：  
リネン  
ホワイトCI：  
ブリック  
グレーHI：  
ブリック  
ベージュBI：  
ブリック  
ダークMSG：  
スタッコ  
グレーMFA：  
グレイジュ  
アッシュMWA：  
ホワイト  
アッシュYS：  
ウォル  
ナット  
ホワイトYG：  
ウォル  
ナット  
グレイジュYK：  
ウォル  
ナット  
ブラックVW：  
パール  
ホワイトVD：  
パール  
ベージュVK：  
パール  
ブラック

## Pタイプ

## FRP浴槽



W：ホワイト



D：ベージュ



G：ライトグレー

## エプロンカラー



W：ホワイト

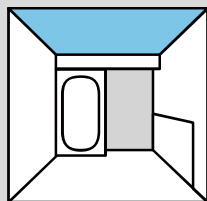


D：ベージュ



G：ライトグレー

## カラーの入り方

レギュラー／ハイクラス  
1面デザイン

## 収納棚



ホワイト



ベージュ



チャコールグレー



WEB

カラーシミュレーションで  
コーディネートを  
チェック！

## カウンター



W：ホワイト



D：ベージュ



CG：チャコールグレー

## 照明



電球色



昼白色

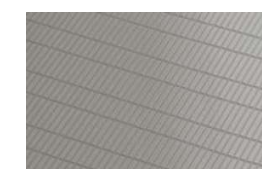
## FRPフロア



ホワイトグレー



グレーベージュ



グレー





Image photo



WEB

カラーシミュレーションで  
コーディネート  
を  
チェック！

W900mm×D600mm×H800mm

## カウンター

ハイバックカウンター ポリエステル系人造大理石



ホワイト



排水口



排水栓

ポップアップつまみ色：シルバー

## キャビネット

扉(引出し付)タイプ

2段の引出しと扉収納で  
整頓しやすさが特徴です。

## ミラー

ワイドLED3面鏡

薄型ですっきりシンプルデザイン、ワイドな照明が快適な3面鏡

ミラー裏はたっぷり収納  
くもり止めコーティング：あり  
コンセント：内部2口・外部2口

## 水栓

FSL140KTTK

シングルレバー式シャワー水栓

節湯  
C1

エコタイプ

クロムメッキ

## 装備品

歯ブラシ立て



歯ブラシが5本まで立てられます。

## 台輪



ダークブラウン



ホワイト

## 引手

アルミレール引手  
(エンボスDAPコート用)

シルバー



TK106 シルバー

専用タオルハンガー  
(シルバー)

11093シリーズ



シルバー



ブラック



ブロンズ

※11093シリーズを選択の場合は、タオルハンガーは付きません。

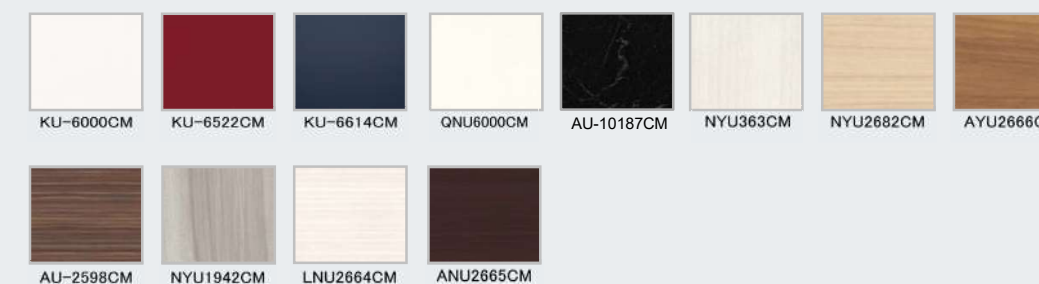
2025年度版

## 扉カラー 高圧メラミン化粧板

## ●マット



## ●鏡面



## 扉カラー エンボスDAPコート



## 扉カラー DAPコート



## 扉カラー オレフィンシート





## 【タカラスタンダード+TOTOセット】

- ①キッチン・・・タカラ
- ②浴室・・・TOTO
- ③洗面台・・・タカラ or TOTO





Image photo イメージ画像となります。実際の仕様とは異なります。

I型プラン W=2550mm×D=650mm×H=850mm 【シンクC48:食洗シンク横N】

**Point** お掃除も調理も素早くできる、家事らく素材「高品位ホーロー」

丈夫な鉄のベース 清潔なガラス質 高品位ホーロー

頑丈な鉄が衝撃に強さを発揮 汚れや湿気をガラス層でシャットアウト キッチンに最適な素材です

→ 850℃で焼き付けて密着!

金属 ガラス質

## ホーロークリーンキッチンパネル Hタイプ



壁の油汚れや水ハネも、サッとキレイ!

※小物はオプション対応品となります。  
マグネットだから取り付け&取り外し自由自在!

## ウォールキャビネット

## 照明ボックス付き吊戸棚

**耐震ラッチ**  
地震の際に扉を自動ロック。中身の落下を防ぎます。W1650×H700サイズ  
扉手掛かり仕様**照明ユニット**  
LED 高濃色  
OB255181 R

## 吊戸用昇降棚 TP-JDS906



## フロアキャビネット

**足元スライドタイプ**  
ストック類や普段使わない物を分類して収納できます。**ソフトクローズレールL仕様**  
引出しにかかる力を自動調節して静かに閉まり中の収納物もダメージがなく安心です。

## シンク

## Zシンク(ステンレスシンク)



大きな鍋も洗えるワイドなサイズ。

## 食器洗い乾燥機

**EW-45R3S**  
(浅型/フレーム有りタイプ)  
操作部: シルバー食器収納容量  
**40点****6**  
コースターボ  
噴射

W 除菌

低騒音  
設計乾燥専用  
ヒーター

## 水栓

浄水機能付きハンドシャワー水栓

**JY296MN-9NTNT2**節湯  
C1 節湯  
Bシャワーヘッド  
引き出し シャワー/ズレート  
切り替え式 エコタイプ

除去物質: 16物質

## 加熱調理機器

3口ガスコンロ  
**TN36V-60T**間口 **60cm**  
片面焼きグリル  
ホーロートップフレーム  
トラップダブル  
強火力

## レンジフードファン



間口90cm/排気タイプ

## VMA

汚れる部分をホーローでガード。  
お手入れのしやすさを徹底追及。  
「トリプルガード」ソフト  
プッシュ  
スイッチLED  
照明



## 高圧メラミン面材の特徴

本物の木目を想わせる、最高級クラスの扉面材。高圧プレス製法から生まれるメラミン化粧板は抜群の耐久性を持ち、いつまでも美しい外観を保ちます。

## 高い強度

硬く丈夫なので、衝撃や磨耗に強く、キズもつきにくい素材です。

## 汚れに強い

酒、油、しょう油はもちろんのこと、家庭用薬品類、石鹸などに対しても、強い耐久性を持っています。

## 水をはじく

水や汚れをはじくので、ぬれた布でサッと拭くだけで汚れがとれ、より衛生的です。



## 扉カラー 高圧メラミン化粧板

## ●マット



## ●鏡面



## 扉カラー エンボスDAPコート



## 扉カラー DAPコート



## 扉カラー オレフィンシート



WEB

カラーシミュレーションで  
コーディネート  
を  
チェック！



WEB

ホームビルダーさま向け  
WEBカタログ



## 引手

## ●レール引手

## アルミレール引手



シルバー

(エンボスDAPコート用)



TK106 シルバー

## ●ハンドル引手

## 11093シリーズ



シルバー



ブラック



ブロンズ

※11093シリーズを選択の場合は、  
タオルハンガーは付きません。

専用タオルハンガー  
(シルバー)

## ワークトップ

## ポリエステル系人造大理石

シャープなエッジでスタイリッシュに決まるワークトップ。空間インテリアにも馴染みやすいカラーバリエーションをご用意しております。



シャインホワイト



シャイングレー



シャインベージュ

## ホーロークリーンキッチンパネル Hタイプ



HRW：ロッシュホワイト



HRB：ロッシュベージュ

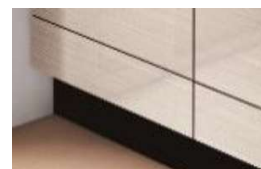


HNW：マイルドホワイト



HNB：ライトベージュ

## 台輪



ダークブラウン



ホワイト

## コンロ横小引き出し



扉同色





# システムバスルーム サザナ 【カワック】

SYSTEM BATHROOM sazana (サザナ) Sタイプ 1616サイズ 品番: HTV1616WSX4\* \*

# TOTO



写真はイメージです

## ゆるリラ浴槽

お風呂の中ではゆったり心からくつろいで  
ゆるりとリラックス



※画像はイメージ

ひとたび浴槽に身をあずけると、自然と気持ちもほぐれてしあわせな  
気分になれる「ゆるリラ浴槽」。頭と首をしっかり支え、背中を包み込み  
身体にかかる圧力を分散。想像以上にすんなりとリラックスする姿勢に  
なれます。

## コンフォートウェーブシャワー

大粒の水玉をたっぷり浴びて  
頭の上からリフレッシュ



大粒の水玉が左右にスイングしながら勢いよく吐水する、ウェーブ吐水を搭載。スプレーシャワーとのミックスによる適度な刺激感のある浴び心地を実現。

■コンフォートウェーブの構造



コンフォートウェーブシャワー  
節水率※

約35%

※試算条件はカタログ参照  
※画像はイメージ

## 魔法びん浴槽

お湯はり後 4 時間以上たってもあたたかい

魔法びん浴槽は  
(Nタイプはオプション)

4時間たっても

さらに  
断熱防水パンを追加で  
(金タイプオプション)

5時間たっても

温度低下はわずか 2.5℃ 以内 (詳細はカタログ参照)



魔法びん浴槽  
(JIS高温熱浴槽準拠)

## スッキリドア

汚れが付きにくく、  
お掃除がラクになる



カビが付きやすくお手入れも大変なドア縁の  
ゴムパッキンをなくし、汚れがたまりやすい  
ドア下の換気口をドア枠の上部に移動しました。

## お掃除ラクラクカウンター

ぐるりと一周手が届く  
まるで浮島のようなデザイン



壁や浴槽と離すことで、汚れがたまりにくい  
デザインに。掃除のしにくかったカウンターの  
奥や側面、カウンターの下の壁際まで手が  
届き、お掃除が簡単です。



※画像はイメージ

## お掃除ラクラク鏡

炭素の膜で、  
水あかの  
こびり付きを抑える



表面を炭素の膜で覆ったお掃除ラクラク鏡なら、  
簡単なお手入れで水あかがラクに落とせます。



## お掃除ラクラクほっカリ床

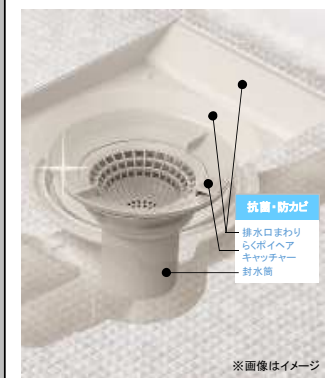
簡単お手入れで「翌朝カラリ」  
毎日の足元を気持ちよく



床表面に特殊処理を施した親水層の効果で、皮脂汚れと床の間に水が  
入り込み、汚れ落ちがスムーズに。ブラシでのお掃除がラクラクです。

## お掃除ラクラク排水口 (抗菌・防カビ仕様)

排水口のぬめり・カビを抑え、  
簡単なお掃除でサツときれいに



洗やすいカタチと抗菌・防カビ  
仕様でお手入れが簡単！

凹凸が少なく、汚れが落としやすい形状  
なのでお掃除がラクラク。  
さらにトラップカバーを開けて見える部分  
すべてが抗菌・防カビ効果を持つ樹脂で、  
ぬめりやカビ汚れの増殖を抑えます。



らくポイヘアキャッチャー

独特のメッシュ構造  
すり鉢形状の排水口  
髪の毛がまとまるから  
排水口まわり  
らくポイヘア  
キャッチャー  
排水口  
※画像はイメージ

## 浴槽



ゆるリラ浴槽 FRPバス[ホワイト]  
ワンタッチ排水栓

## 水栓



スッキリ水栓 (棚W215)[シルバー]—一般地  
+コンフォートウェーブシャワー(メタル調)

## 鏡・スライドバー



お掃除ラクラク 縦長ミラー(W298×H1175)  
メタル調スライドバー(L=990)

## 収納棚



収納棚W260・側面  
[ホワイト]2段  
※設置イメージ

## 照明



シーリング照明 1灯(LEDランプ)(電球色)

## ドア



折戸(W800×H2000)[ホワイト]

## 換気扇



換気扇別塗手配品  
+  
ランドリーパイプ 1本

## その他



タオル掛け(L=400)[ホワイト]

カウンター下収納棚  
[ホワイト]





# システムバスルーム サザナ 【カワック】

## SYSTEM BATHROOM sazana (サザナ) カラーバリエーション

# TOTO

### Color Variation

#### 壁柄

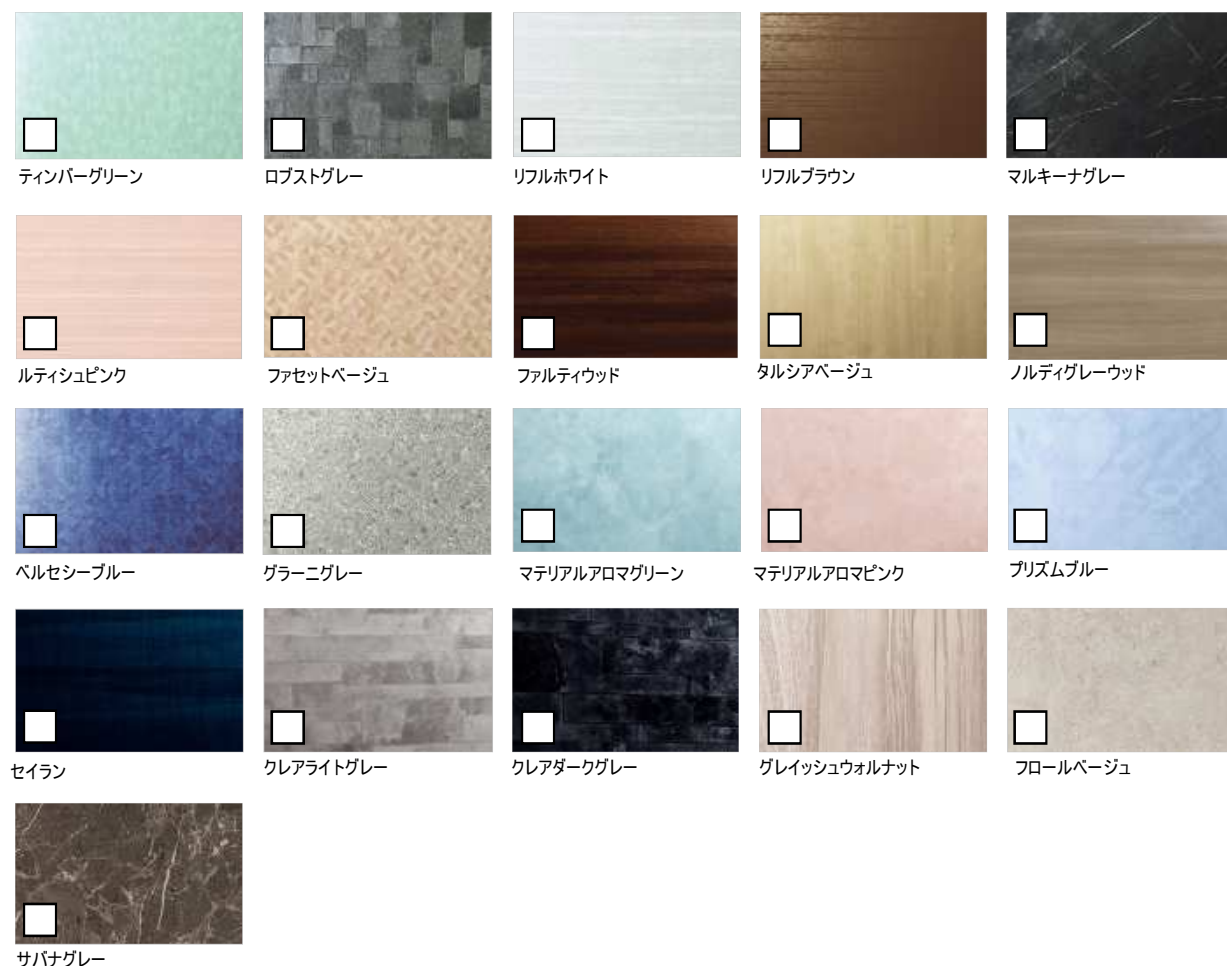
##### 【周辺パネル】ベーシックグレード



アクセントパネル  
壁の正面か  
浴槽横に個性的な  
パネルを使い、  
表情豊かな空間に。



##### 【アクセントパネル】ハイグレードⅡ



#### カウンター



#### ほっかり床

##### タイル調



##### ラグ調

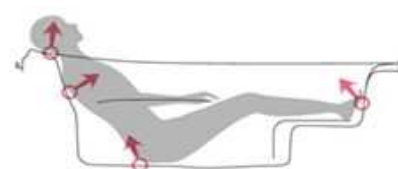


##### 単色

#### FRPバス

##### ゆるリラ浴槽

自然とリラックス姿勢に導く  
身体を支える面を増やすことで関節にかかる  
力を分散し、身も心もリラックス。



頭、背中、お尻、足の4点を変えることで、  
身体にかかる力を分散し、  
入浴する人をやさしく包み込み変えます。

満水容量：264L  
ワンタッチ排水栓

##### クレイドル浴槽

ゆりかごに包まれるような新感覚  
ヘッドレスト部分を高くして首当たりを気持ちよく、  
またぎ込み部分は低くして、入りやすさに配慮。



満水容量：293L  
ワンタッチ排水栓

##### スクエア浴槽

デザイン性と心地よさの融合  
シャープな直線で構成された概観フォルムと、首、背中をや  
さしく支えるフォルムが特徴。



満水容量：317L  
ワンタッチ排水栓



#### 浴槽エプロン

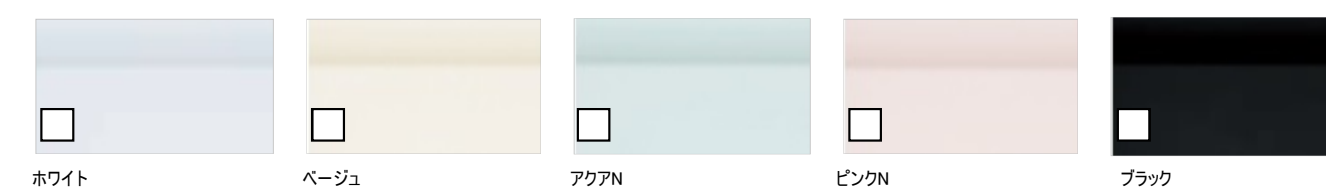






Image photo



WEB

カラーシミュレーションで  
コーディネート  
を  
チェック！

W900mm×D600mm×H800mm

## カウンター

ハイバックカウンター ポリエステル系人造大理石



ホワイト



排水口



排水栓

ポップアップつまみ色：シルバー

## キャビネット

扉(引出し付)タイプ  
2段の引出しと扉収納で  
整頓しやすさが特徴です。

## ミラー

## ワイドLED3面鏡

薄型ですっきりシンプルデザイン、ワイドな照明が快適な3面鏡

ミラー裏はたっぷり収納  
くもり止めコーティング：あり  
コンセント：内部2口・外部2口

## 水栓

## FSL140KTTK

シングルレバー式シャワー水栓

節湯  
C1

エコタイプ

クロムメッキ

## 装備品

## 歯ブラシ立て



歯ブラシが5本まで立てられます。

## 台輪



ダークブラウン



ホワイト

## 引手

アルミレール引手  
(エンボスDAPコート用)

シルバー



TK106 シルバー

専用タオルハンガー  
(シルバー)

11093シリーズ

シルバー



ブラック



ブロンズ

※11093シリーズを選択の場合は、タオルハンガーは付きません。

2025年度版

## 扉カラー 高圧メラミン化粧板

## ●マット



TXU6301CT74



TXU6115CT74



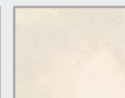
TXU6116CT74



TXU6607CT74



JK-800C



JCU10238C



TJK10239C



TJK10240C



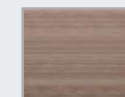
TJK10235C



TYU2250C



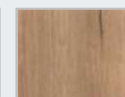
TYU2686C



TJK2680C



JNX10191C



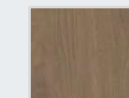
JCU533C



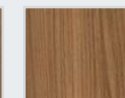
TJK10006C



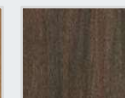
TNU10200C



TYU18003C



TYU18100C



TJK18349C

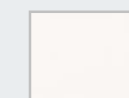


TJK10052C



TYU10325C

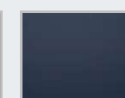
## ●鏡面



KU-6000CM



KU-6522CM



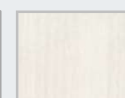
KU-6614CM



GNU6000CM



AU-10187CM



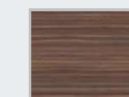
NYU363CM



NYU2682CM



AYU2666CM



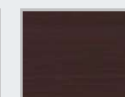
AU-2598CM



NYU1942CM



LNU2664CM



ANU2665CM

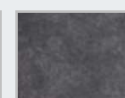
## 扉カラー エンボスDAPコート



MG132

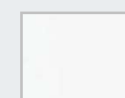


MM167



MB116

## 扉カラー DAPコート



ホワイト



MOP1201M



MOP1204M

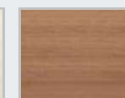


MOP1205M

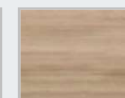
## 扉カラー オレフィンシート



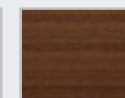
TS-3087E



TS-3034E



TS-3091E



TS-3094E



TS-3166E





# 洗面化粧台 オクターブライト

LAVATORY Octave (オクターブLite) (間口：900mm) 化粧台：LDSFS090BJGDN1＊／化粧鏡：LMFS090A3GLC1G

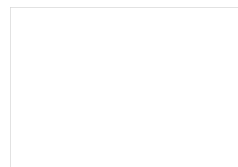
# TOTO



写真はイメージです

## Color Variation

### カウンター



ホワイト



W:パナシェホワイト



R:パナシェブラック



Z:ライトウッドN



P:ミディアムウッドN

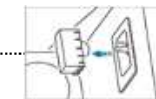


M:ロイダルブラウン

### 扉 (ミドルクラス)

## すべり台ボウル

泡や髪がスिसイ流れる



排水口を一つ押して開閉できる「ワンブッシュ排水ボタン」。取り外してラクに洗えます。

泡や髪の毛を排水口へすべるように押し流し、使うたびにきれいで、お手入れもラクラクです。

## お掃除ラクラク水栓

汚れにくく、掃除しやすい



棚下部には、撥水性と防汚効果が高い「クリーン樹脂」を採用。汚れをはじいてサッとふき取れます。



節湯  
C1

吐水切り替え



※画像はイメージ



※画像はイメージ

ハンドシャワー式



※画像はイメージ

## ワイドLED照明

広く照らしながら省エネが可能



節電



※画像はイメージ

鏡の間口いっぱいにLED照明を設置。広い範囲を均一に明るく照らします。LEDは長寿命なので、経済的です。

## 収納キャビネット

引き出しと扉タイプの組み合わせ  
片引き出し



※画像はイメージ

出し入れしやすい引き出しと、大きな物が入る広いスペースの扉タイプの組み合わせ。

## ハイバックガード

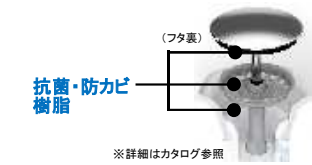
お手入れはサツとふくだけ



バックパネルとボウルは継ぎ目がなく、なめらかにつながっているため、お手入れはサツとふくだけ。

## お掃除ラクラク排水口 (抗菌・防カビ仕様)

きれいをいっそう保つ、  
こだわりの形状と材質



抗菌※・防カビ※効果を持つ樹脂を採用。ヌメリやカビ汚れの増殖をおさえ、お掃除ラクラクです。

※詳細はカタログ参照

## 洗面ボウル



洗面ボウル一体カウンター(実容量12L)

## 水栓金具



お掃除ラクラク水栓

## 化粧台



片引き出し(間口900mm)

## 化粧鏡



三面鏡・ワイドLED照明  
(間口900mm)エミラー





写真はイメージです

## Function

セルフ クリーニング	クリーン便座 (つぎ目なし)	クリーンノズル	抗菌	トルネード 洗浄
便ふた着脱	ノズルそうじ	セフィオンテクト	フチなし形状	プレミスト
お掃除リフト	おしり洗浄	やわらか洗浄	ビデ洗浄	ムーブ洗浄
水勢調節	洗浄位置調節	タイマー節電	おまかせ節電	eco小ボタン
オート 便器洗浄	オートパワー 脱臭/脱臭	リモコン 便器洗浄	暖房便座	着座センサー
便座・便ふた ソフト閉止	リモコン	停電時 安心設計		

男子小用時(立ち姿勢)にはオート便器洗浄しません  
「ウォシュレット」はTOTO株式会社の登録商標です

## クリーンデザイン

## シンプルデザインが生む、心地よさ



便器と「ウォシュレット」の段差やすき間を極力抑えた、クリーンデザイン。  
便座面と「ウォシュレット」本体の段差を小さくしてひろびろと感じられる便座を実現しました。

## 紙巻器

YH650  
棚付二連紙巻器

## タオルリング



YT410 タオルリング

## 汚れツルリン おそうじ超ラク

少ない水で効率よく洗う「トルネード洗浄」  
お掃除のしやすさを究めたデザイン  
フチなし形状「スゴフチ」



トルネード洗浄

フチなし形状「スゴフチ」

渦を巻くようなトルネード洗浄で、便器の中をぐるりとしっかり洗浄。

奥までぐる一つとフチがないから、サッとひとふき、お掃除ラクラクです。

## 「セフィオンテクト」

## 表面がツルツルで汚れがつきにくい

## 超平滑

「菌」すら入り込めない、ナノレベルのなめらかさです。



※画像はイメージ

## 親水性

陶器表面に水がなじむので、汚れを浮かせて落とします。

※詳細はカタログ参照



水が水滴状に膨らみ、汚れを浮かせにくい。

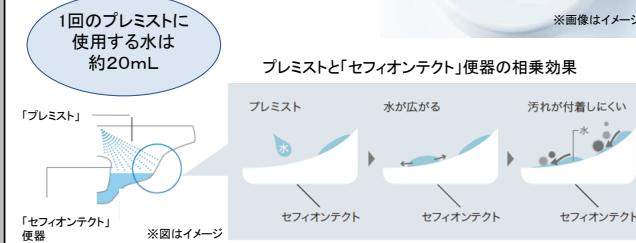
水が平らに広がるので、汚れを浮かせやすい。

## プレミスト

水のクッションで便器を  
汚れから守ります

自動で便器にミスト(水)をふきかけて水のクッションを作ります。  
便器表面をツルツルにする「セフィオンテクト※」との相乗効果で、便器を汚れから守ります。

※詳細はカタログ参照



「セフィオンテクト」便器

※図はイメージ

プレミストと「セフィオンテクト」便器の相乗効果

プレミスト 水が広がる 汚れが付着しにくい

セフィオンテクト セフィオンテクト セフィオンテクト

## クリーン便座(つぎ目なし)・クリーンノズル

便座の内側にも外側にも  
つぎ目がないので、お掃除ラクラク



「ウォシュレット」の便座とノズルには、はっ水性のあるクリーン樹脂を採用。汚れをはじくので、サッとひとふきでお手入れできます。 ※詳細はカタログ参照

## みんなが手洗いしやすい

## 深ひろボウル

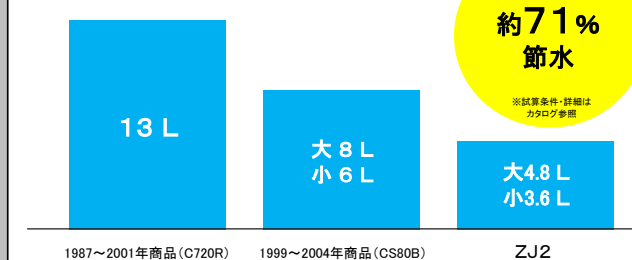
大人から子供まで、しっかり手が洗しやすい高さに設計しています。  
水はねもしく、いつでも気持ちよく洗えます。



## 節水だからエコ

## 少ない水でしっかり洗浄

13L便器からおよそ1/3、8L便器からおよそ3/5の洗浄水量へ。普段どおり使っているだけでいつの間にか節水できます。



1987~2001年商品 (C720R)

1999~2004年商品 (CS80B)

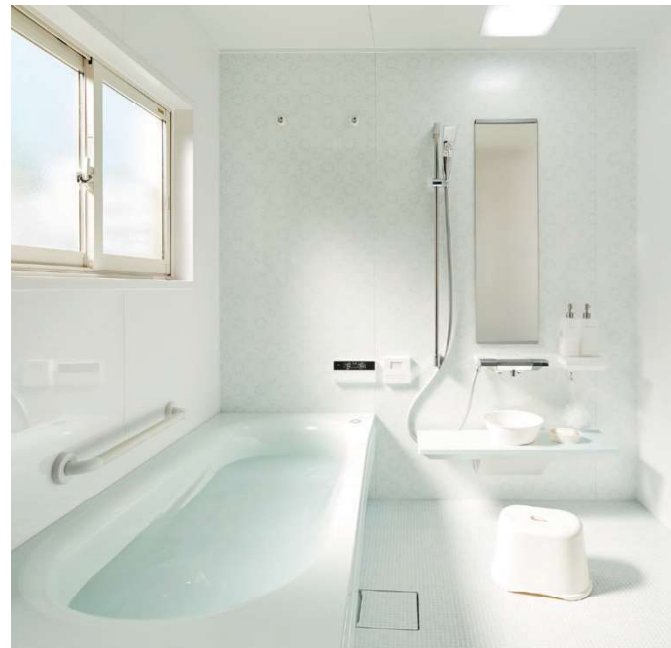
ZJ2

13Lに比べて年間約14,200円、8Lに比べて年間約4,200円節約できます。



# 24号給湯暖房機 プリアール・エコジョーズ

ECOジョーズ®



## スイッチひとつでカンタン自動ぶろ

キッチンからリモコンのスイッチを押すだけで、お風呂のお湯はりがスタートし、設定したお湯の温度・量になると自動的にストップします。



2系統用



335-N460



台所リモコン  
238-N422



浴室リモコン  
238-N422

## 暮らしがさらに快適に！

給湯 これからのスタンダード！  
**ツナガル de 給湯器**で広がる快適生活

※アプリのインストールと設定が必要です。

スマートフォンアプリを活用することで便利が広がります！

### 給湯器の遠隔見守り

万が一、給湯器にエラーが発生するとお客様のスマホに通知。その後、一定期間エラー解消や修理のお申し込みがなければ、お電話でお知らせします。

### スマホから操作

スマホアプリを使って外出先からお風呂のお湯はりや給湯暖房機なら床暖房や浴室暖房乾燥機のON/OFF操作が可能です。

### お湯カルテ

スマホアプリで給湯器の設置年数や、各機能の利用状況を確認できる。どのくらい使用しているかわかるので、いつでも安心です。

お湯カルテ

### リモコンへのメッセージ送信

リモコン画面に大阪ガスからの情報（有事の際のガスメーターの復旧方法など）やお客様がスマホアプリで入力したメッセージを表示。

### エネルギーの見える化

ガスやお湯、電気の使用状況をスマホで確認できます。

ガスの  
使用状況  
をお知らせ

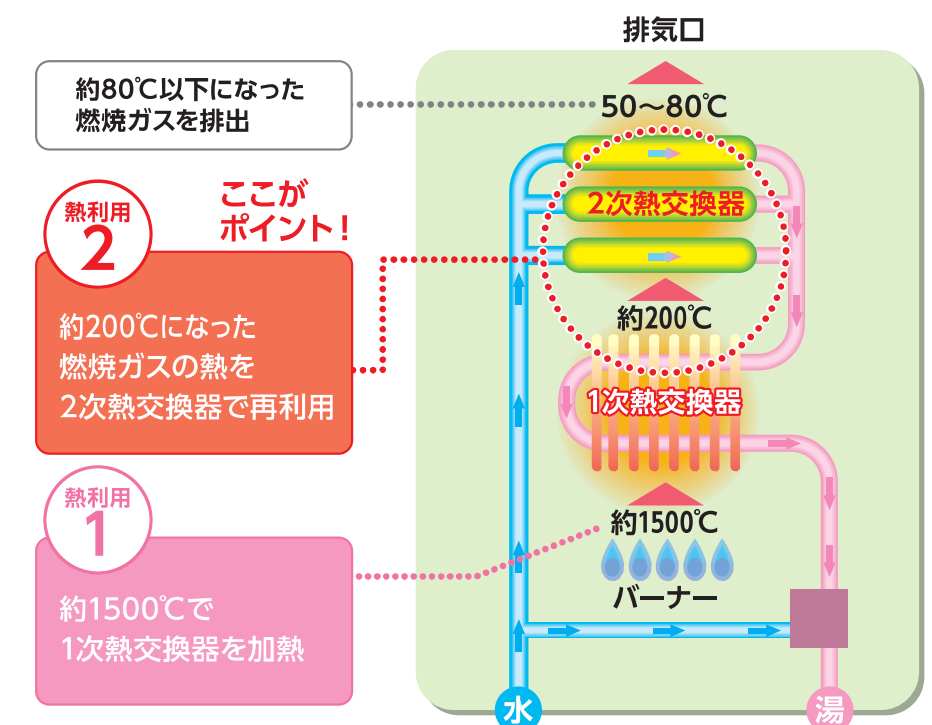
### ツナガルスイッチ

リモコンの「ツナガルスイッチ」を押下すると、スマホアプリの便利な機能が利用可能。

### 暮らしのお知らせ

ガス機器の便利な使い方など暮らしに役立つ情報をスマホにプッシュ通知配信。

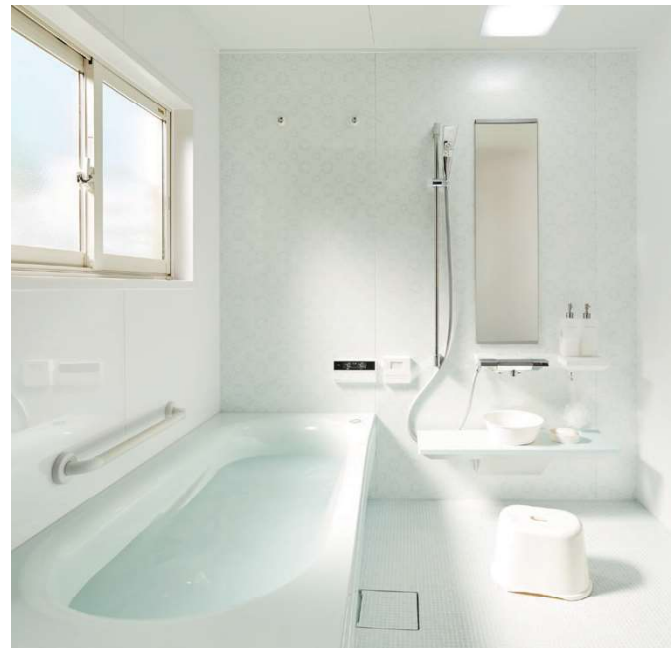
## エコジョーズ 高効率 のひみつ





# 24号給湯暖房機 プリアール・エコジョーズ

ecoジョーズ®



## スイッチひとつでカンタン自動ぶろ

キッチンからリモコンのスイッチを押すだけで、お風呂のお湯はりスタートし、設定したお湯の温度・量になると自動的にストップします。



3系統用



335-N460



台所リモコン  
〈床暖房制御機能付き〉  
238-N424



浴室リモコン  
238-N424

## 暮らしがさらに快適に!

給湯 これからのスタンダード!  
**ツナガル de 給湯器**で広がる快適生活  
※アプリのインストールと設定が必要です。

スマートフォンアプリを活用することで便利が広がります!

### 給湯器の遠隔見守り

万が一、給湯器にエラーが発生するとお客様のスマホに通知。その後、一定期間エラー解消や修理のお申し込みがなければ、お電話でお知らせします。

### スマホから操作

スマホアプリを使って外出先からお風呂のお湯はりや給湯暖房機なら床暖房や浴室暖房乾燥機のON/OFF操作が可能です。

### お湯カルテ

スマホアプリで給湯器の設置年数や、各機能の利用状況を確認できる。どのくらい使用しているかわかるので、いつでも安心です。

お湯カルテ

### リモコンへのメッセージ送信

リモコン画面に大阪ガスからの情報（有事の際のガスメーターの復旧方法など）やお客様がスマホアプリで入力したメッセージを表示。

### エネルギーの見える化

ガスやお湯、電気の使用状況をスマホで確認できます。

ガスの  
使用状況  
をお知らせ

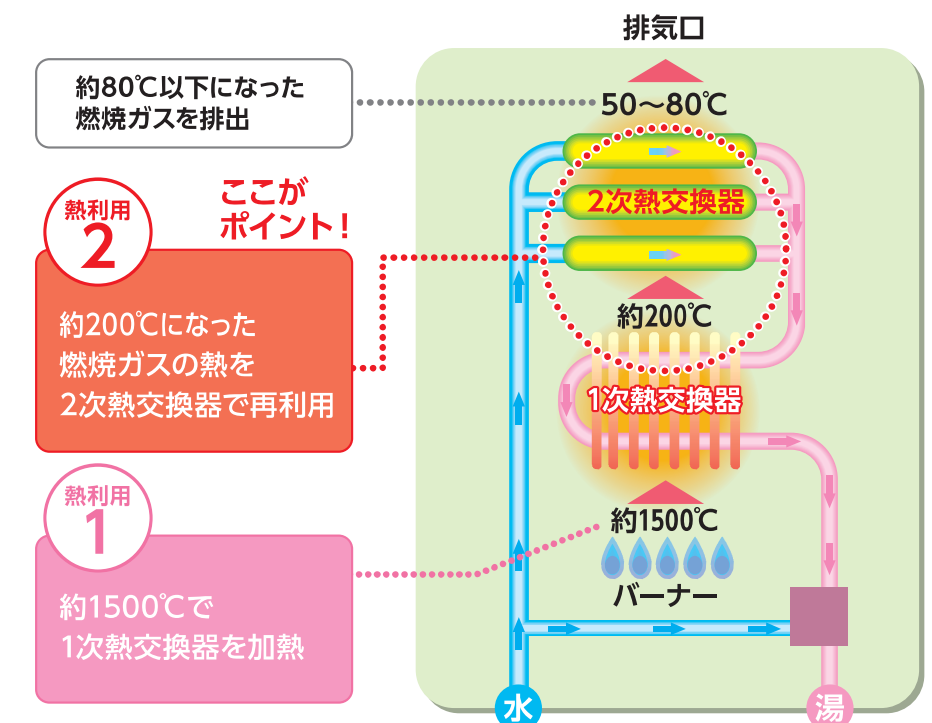
### ツナガルスイッチ

リモコンの「ツナガルスイッチ」を押下すると、スマホアプリの便利な機能が利用可能。

### 暮らしのお知らせ

ガス機器の便利な使い方など暮らしに役立つ情報をスマホにプッシュ通知配信。

## エコジョーズ 高効率 のひみつ





# ガス温水床暖房 ヌック

理想的な健康暖房として、お使いになったほとんどのお客さまから高い評価をいただいている床暖房。

とりわけガス温水式は、暖かく、パワフル、しかもおトクと3拍子揃って、これからの住宅暖房に欠かせない設備となっています。



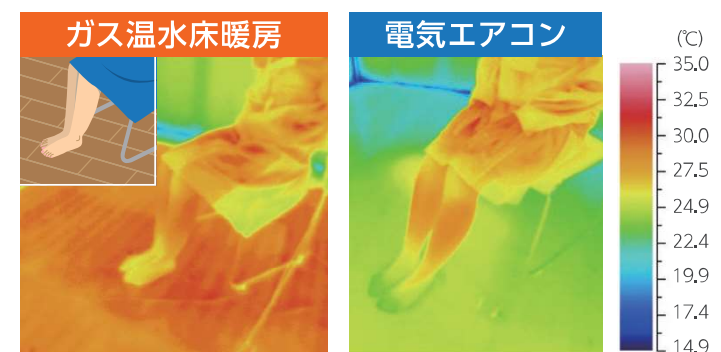
## 健康暖房

体を芯から  
あたためます。

床面からのふく射熱で体の芯からあたたまります。理想的な頭寒足熱暖房です。

### ■室内での温度分布の比較

イスに腰かけた女性の足元の温度分布を調査。床暖房は床面も足先も温度が高く、暖まっていることがわかります。

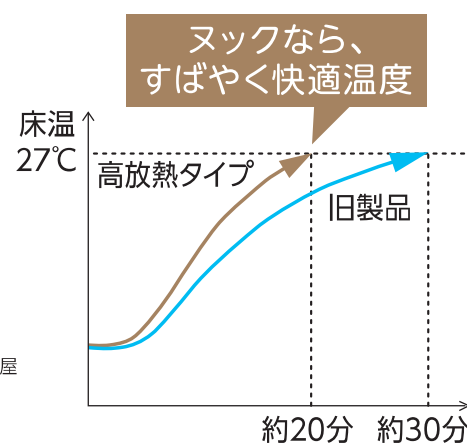


《条件》●人体表面をサーモビューアで測定 ●室温が定常状態で入室  
※室温22℃相当 入室1時間後の状態を測定(大阪ガス実測値)

## パワフル&スピーディ!

スイッチをオンにすると、ガスならではのパワーでお部屋を快適温度に。高放熱タイプの温水マットなら、従来品に比べ立ち上がりもスピーディです。

《条件》  
戸建住宅、洋室8畳、次世代省エネルギー基準相当の断熱を施した部屋での実測値。外気温5℃  
●ガス温水式 小根太付温水マット式床暖房 高放熱タイプ  
●ガス温水式 小根太付温水マット式床暖房 標準タイプ(旧製品)  
(大阪ガス実測値)



## スマホで外出先から ON/OFFや予約も

### ツナガルde機能

寒い冬も帰るとお部屋があたたかく快適! うっかり床暖房を消し忘れた場合も外から電源をOFFできて便利!



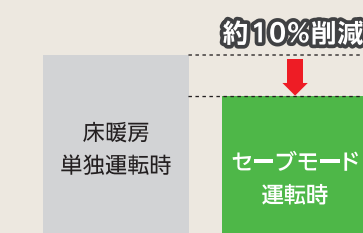
## セーブモード

床暖房とエアコンを併用運転することにより、省エネを目指した運転モードです。お部屋の空気はエアコンであたため、床暖房は床表面をあたためるために能力を抑えて運転します。また、床暖房の能力を抑えているため、春先や秋口など、床暖房があたたまりすぎると感じる時にもおすすめです。



※写真は142-R141型のスイッチ部分

### ■一次エネルギー消費量比較



条件: 洋室14畳、ZEH基準相当の断熱を施した部屋での実測値。  
外気温5℃、室温20℃相当、  
エアコン(ダイキン製AN40WRS-W)使用。

## リビング・ダイニング 2系統制御タイプ 床暖房リモコン 142-N243

## おトクに使える機能





# 浴室暖房乾燥機 カワック（コンパクトタイプ）

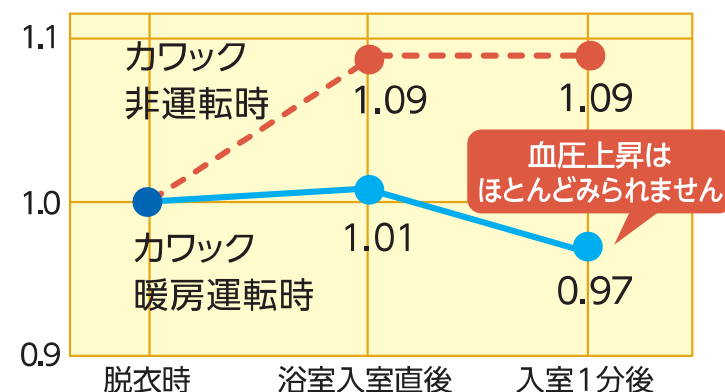
ガスのパワフル暖房、衣類や浴室もカラッと乾燥させる、浴室暖房乾燥機カワック。多彩な機能で一年中大活躍。

## 浴室暖房

冬が一番ぶるも  
ポカポカ

冬場、入浴に伴う急激な温度差は血圧上昇を招いて、高齢者の方には大敵。カワックなら、冬の温度差を解消します。

■浴室暖房の有無による血圧値の変化



脱衣室で脱衣する前の血圧値を1.0としたときの収縮期（最高）血圧の変化の割合を示しています。  
条件／●外気温 5℃ ●脱衣室温度 20℃ ●浴室内温度 カワック運転時 30℃ カワック非運転時 約11℃  
【大阪ガス実測値】

## 衣類乾燥

梅雨や夜でも  
しっかり乾燥

カワックを使ったお風呂干しなら、温風でムラなく乾かすので、シワになりにくく、しっかり乾燥。カラリと気持ちのよい仕上がりです。また、洗濯物を確実に乾燥させるため、にのいの元の細菌の繁殖をおさえる効果があります。また、花粉の付着も浴室内なので安心です。

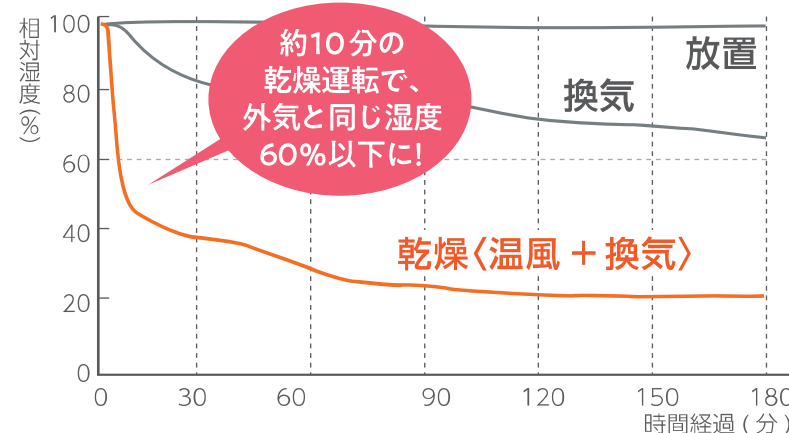


## 浴室乾燥

湿気とカビを抑えて  
お掃除もラクラク

浴室内のカビやぬめりの発生を抑えます。また同時に換気も行い、浴室内の湿気や臭いを排出します。

■浴室内湿度の変化



161-C101型の場合

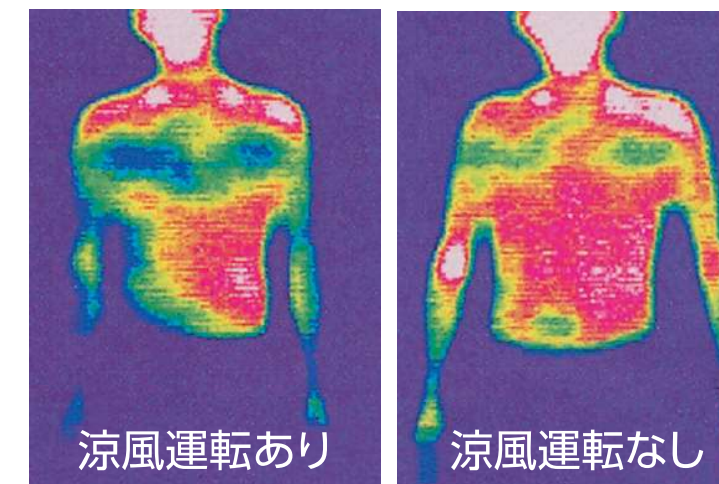
条件／●外気条件：温度30℃、湿度60% (RH) ●浴室：ユニットバス1616サイズ●乾燥運転前に30分間散湯  
【大阪ガス実測値】

## 涼風運転

夏場の入浴も  
涼しく爽やかに

夏場の入浴も涼風運転にすれば爽やか。入浴後は扇風機代わりに使えて、ほてった体を冷まします。※冷房ではありません

■サーモビューアーによる人体温度分布



条件 ●浴室内温度約30℃ ●浴室：ユニットバス1216サイズ ●10分間入浴後のデータ【大阪ガス実測値】



給湯専用  
オートストップ

★1  
オート  
ストップ

★1  
お知らせ

★2  
Q機能

★2  
省電力  
モード

★2  
ソーラー  
対応

★2  
点検  
お知らせ

設計上の  
標準使用期間

★1 詳しくはP.14参照。  
★2 オートストップなしタイプ、本体操作の場合のみ対応します。但し、設定温度にならないことがあります。

16号給湯タイプ

屋外壁掛形(PS標準設置形) Q-TEC制御 (水量サーボ)



**GQ-1639WS-1**

給湯 TG.....33.4kW(28,700kcal/h)  
LPG.....33.4kW(2.39kg/h)

(TGは13Aの値です。12Aは若干小さくなります。)

オートストップなしタイプ



台所リモコン  
RC-7606M  
0702094

¥10,890(税抜¥9,900)

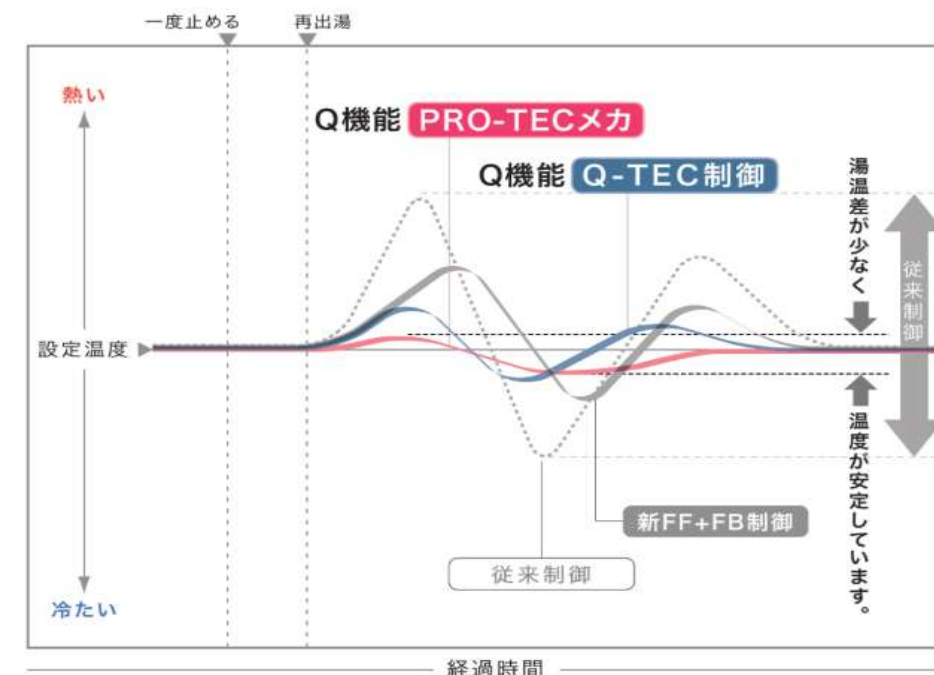


浴室リモコン  
RC-7606S  
0702150

¥13,640(税抜¥12,400)

シャワーが快適。高性能な制御を搭載。

出湯・止水のたびに湯温が変化する「冷水サンドイッチ現象」。  
これを防ぐのが、Q機能を搭載した機種です。「お湯にも“質”」があります。  
快適なお湯をつくる、給湯器を選ぶ場合の重要なポイントです。



Q機能 PRO-TECメカ

ほぼ全温度域で不快な冷水サンドイッチ現象を防止する最も進んだ制御方式です。

Q機能 Q-TEC制御

シャワーでよく使う40℃付近での冷水サンドイッチ現象に効果を発揮します。  
条件や排気バリエーションにより満足しない場合もあります。

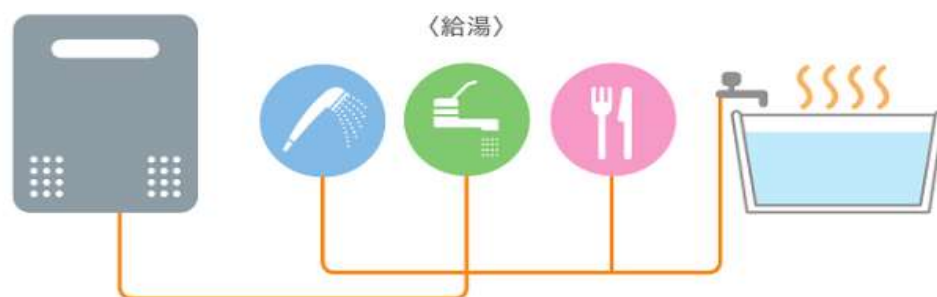
新FF+FB制御

従来の「FF+FB制御」に比べ、お湯の温度変化が少なく、使い勝手が向上しています。

給湯器

給湯機能のみのタイプ。

オートストップ オートストップなし



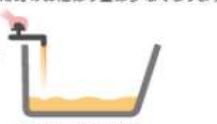
お風呂へは蛇口からお湯をためます。設定したお湯の量で自動ストップできるものもあります。

給湯専用  
オートストップ  
なし

GQ-WSシリーズ P.153~

【注意】お知らせブザーを設定し、お湯はりに中に台所・洗面所等でお湯を使うと、ブザーが鳴った時のお湯はり量は少なくなります。

台所リモコンが  
ブザーでお知らせ



＜お湯はり開始＞  
給湯栓を開いてお湯はり開始。浴槽へのお湯はり量と温度は台所(浴室)リモコンで設定できます。



＜お知らせ＞  
台所(浴室)リモコンのブザーがお知らせ。

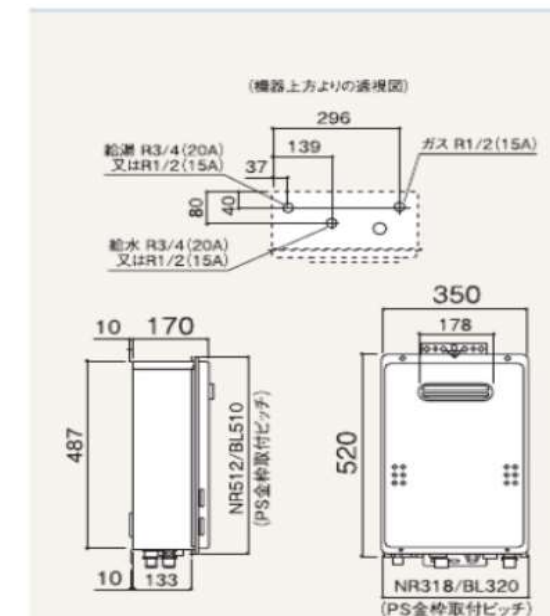


＜お湯はり終了＞  
給湯栓を閉じてお湯はり終了。

16号

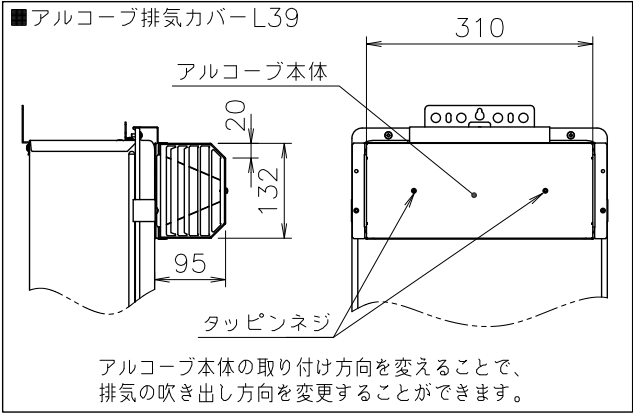
例えば、  
ワンルームマンションや  
シャワールームのあるご家庭

シングルライフや主にシャワーをお使いなら  
手軽な16号を。

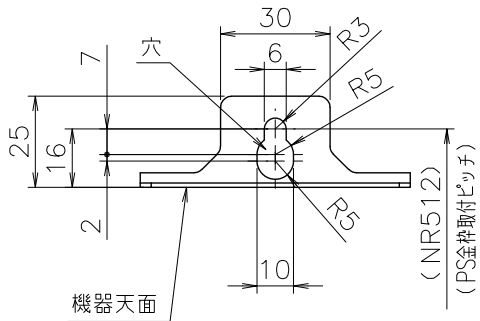




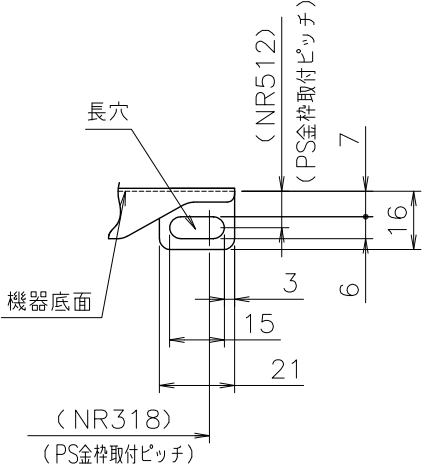
シャワー室用給湯器



■ア部詳細（尺度1/2）



■イ部詳細（尺度1/2）



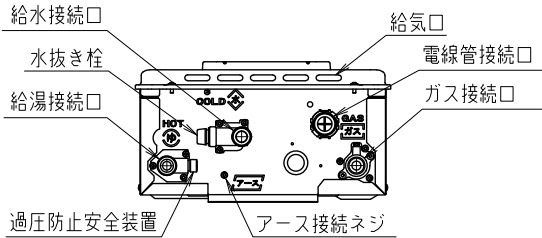
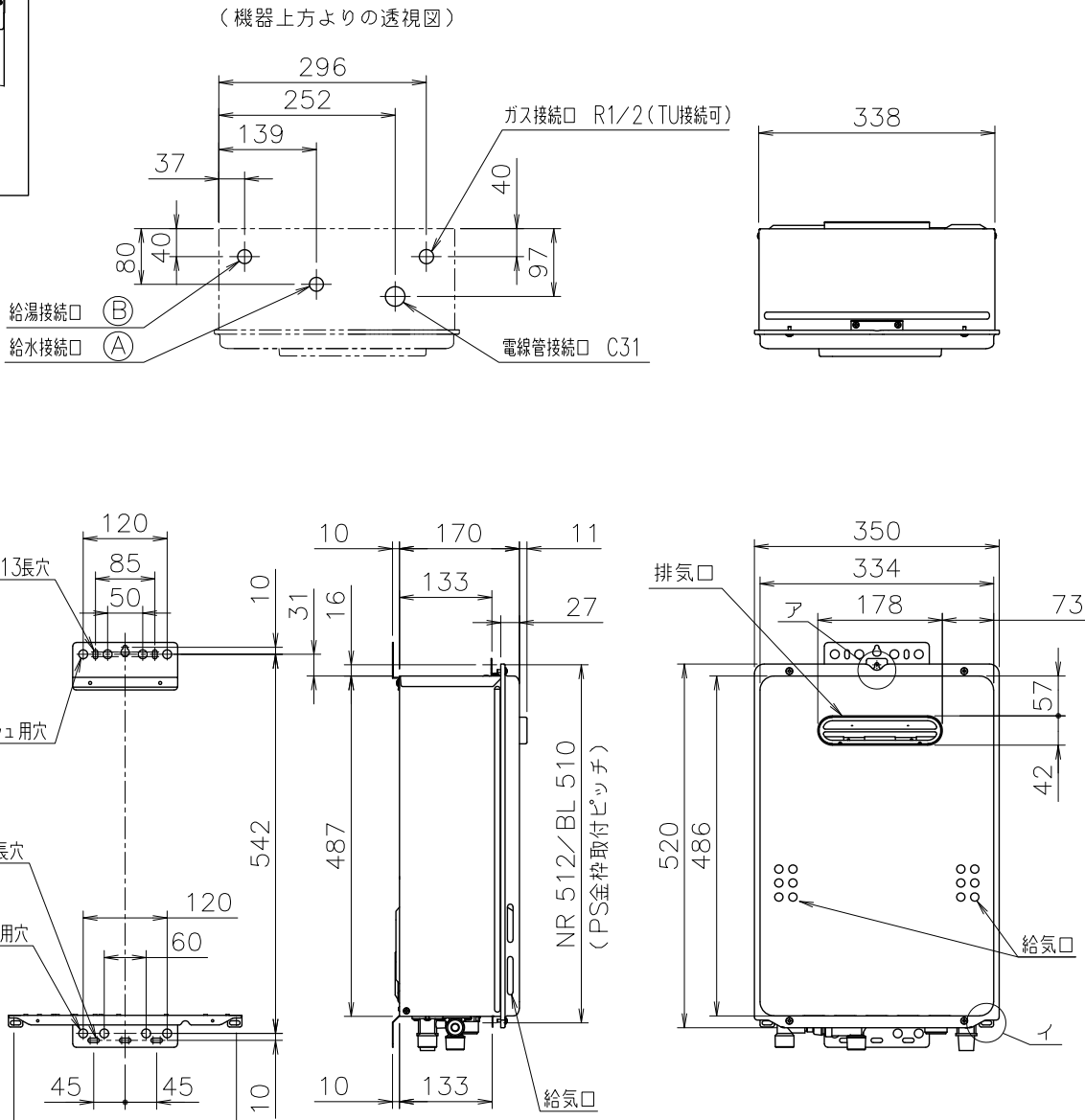
(注意)

1. PS金枠への取付は、“ア”、“イ”（2ヶ所）の穴を使用する。

■底板よりの接続口高さ (mm)

ガス管	50
給湯	45
給水	48
電線管	24

	①	②
GQ-1639WS-1 20A	R3/4	R3/4
GQ-1639WS-1 15A	R1/2	R1/2



■仕様表 (単位: mm)

項目	仕様
製品名	GQ-1639WS-1 20A GQ-1639WS-1 15A
型式	GQ-1639WS-1
型式適用ガス種	12A, 13A, LPG
設置の方式	屋外設置壁掛形・PS標準設置形
給排気方式	強制排気方式
点火方式	連続スパークダイレクト着火
希望所要水圧	98.1~981kPa (1.0~10.0kgf/cm <sup>2</sup> )
最低作動流量・水圧	2.5L/min・9.81kPa (0.1kgf/cm <sup>2</sup> )
外形寸法	高さ520mm×幅350mm×奥行170mm
質量(本体)	14.0kg (満水時: 14.5kg)
接続口径	給水・給湯 R3/4 (20A) R1/2 (15A)
ガス	R1/2 (15A) (TU接続可)
電源	AC100V (50/60Hz)
電気関係	消費電力 31W 凍結予防ヒータ: 68W
待機時消費電力	1.1W
電源コード長さ	約1.8m (機器外長さ)
本体外装	亜鉛メッキ銅板・粉体塗装
材質	排気口 ステンレス
熱交換器	銅板・銅管
本体外装色	GQホワイト (近似色: マンセルNo.9.3YR8.4/1.0)
エネルギー消費効率	(モード) 82.5%
騒音値 (最大時: Aレンジ)	50dB (給湯: 無響音室での測定値)
排気温度	260℃以下
安全装置	立消え安全装置 (フレームロッド)、過熱防止装置 (温度ヒューズ) 残火安全装置 (バイメタルスイッチ)、過圧防止安全装置 (スプリング式) 凍結予防装置 (F点サーミスタ・電気ヒータ)、沸騰防止装置 (サーミスタ) 空だき防止装置 (水量センサ)、ファン回転数検出装置 (ホールIC) 過電流防止装置 (ヒューズ式)、停電時安全装置 誘導雷保護装置 (ZNR)、漏電安全装置
ソーラー接続	不可 (本体操作時及びオートストップなしリモコン接続時は可ですが、設定温度にならない場合があります)
付属部品	取付けネジ類一式
別売品	<オートストップなしタイプのリモコン> 台所リモコンRC-7606M、浴室リモコンRC-7606S <オートストップありタイプのリモコン> 台所リモコンRC-7607M、浴室リモコンRC-7607S 増設リモコンRC-8001A、RC-8001B、 配管カバーH33-K、据置台D30、アルコーブ排気カバーL39 排気カバーC111 他

※リモコンの対応個数は2個までです。

■能力表 (JIS S 2075, JIS S 2109に基づく性能値)

項目	能力最大	能力最小
標準ガス消費量	都市ガス 33.4kW (28,700kcal/h) LPGガス 33.4kW (2,39kg/h)	4.30kW (3,700kcal/h) 4.30kW (0.307kg/h)
給湯出力	3.49~27.9kW (3,000~24,000kcal/h)	
出湯量	水温+25℃ 16L/min 水温+40℃ 10L/min	
給湯能力	2.0~16号	
湯温調節範囲	37~48.60℃ (13段階)	

※ガス消費量 (都市ガス)、出湯量はガス種13Aの値です。ガス種により若干異なります。

■浴槽への給湯時間

季節	上昇温度	給湯所要時間
		160L (1人用浴槽) 180L (1.5人用浴槽) 210L (2人用浴槽)
冬	5℃→42℃	約15分 約17分 約19分
春・秋	15℃→42℃	約11分 約12分 約14分
夏	25℃→42℃	約10分 約11分 約13分

※ガス種13Aの値です。ガス種により若干異なります。

給水装置認証登録番号	OW1004またはOW1020
------------	-----------------

■固定仕様と付属部品諸元

固定場所	部材仕様 (付属部品)	設置種別	固定材	引張耐力
木壁固定	丸木ネジ (JIS) φ4.8x38	壁掛け	4	0.3kN/本以上 (木下地15mm)
		据置 (上部固定有り)	2	0.2kN/本以上 (木下地12mm)
RC・ALC壁固定	丸木ネジ (JIS) φ4.8x38 フィッシャー・プラグSX 6x30	壁掛け	4	0.3kN/本以上 (左記のネジとプラグとの組合せ時)
		据置 (上部固定有り)	2	
PS固定	小ネジM5x12	PS標準	3	0.5kN/本以上

※本製品の設置・転倒防止の措置は、国土交通省告示第1447号「建築設備の構造耐力上安全な構造方法を定める件の一部を改訂する件」に対応しています。

※各特性値及び付属部品、別売品は予告なく変更する事があります。

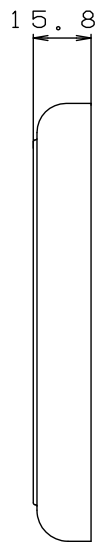
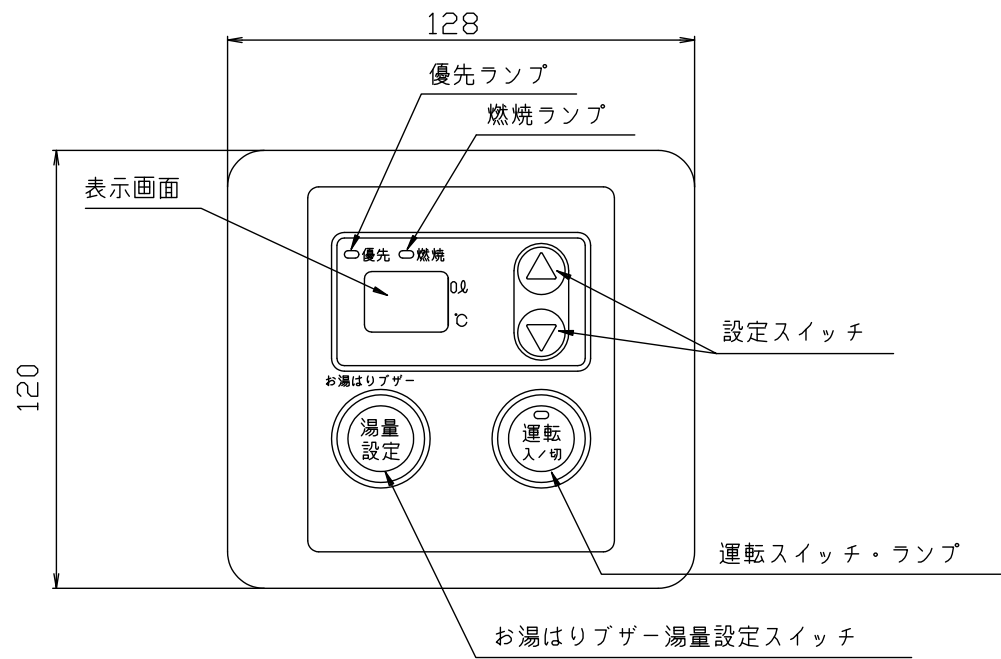
納入仕様図	製品名	GQ-1639WS-1 20A GQ-1639WS-1 15A (アルコーブ排気カバー取付図)				
	図名	名称寸法図				
	尺度	1/10	原紙サイズ	A3	図番	WN-18-0077
	作成	2018. 6.20	調整	B	2024. 1.15	株式会社ノーリツ

※この製品は、低NOx仕様です。  
※標準塗装は (一社) 日本冷凍空調工業会標準規格 (JRA9002) の耐塩害仕様に準拠しています。

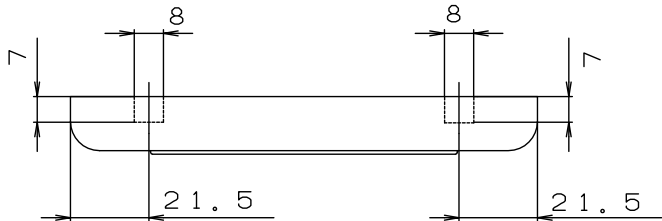
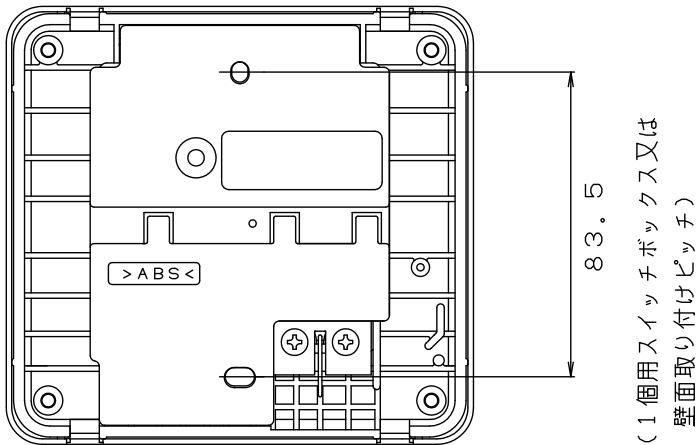
適応金枠参考図面  
PS金枠標準設置Ⅱ型GQ (W350×H520) シリーズ<W340> (WN-01-0271)  
PS金枠標準設置Ⅱ型GQ (W350×H520) シリーズ<W426> (WN-01-0297)



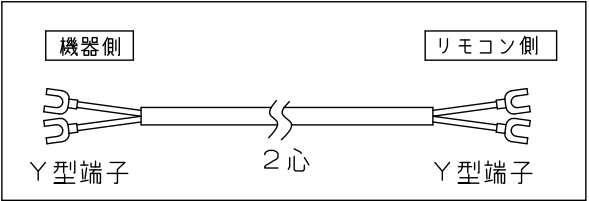
シャワー室用給湯器 (リモコン)



・スイッチボックスを使用する場合は、JIS C8340  
1個用スイッチボックスを使用のこと。



●リモコンコードM（別売品）



付 属 品	
丸皿小ネジM4×35	2個
丸皿木ネジφ4.1×20	2個
オールプラグ#6×25	2個

※リモコン外装色：オフホワイト（近似色：マンセルNo. =5.6Y8.5/0.3）

納入仕様図	製品名		台所リモコン RC-7606M			
	図名		名称寸法図			
	尺度	1/2	原紙サイズ	A3	図番	EN-01-0012A
	作成	2001. 5.31	調整	2007. 4.13	株式会社ノーリツ	



洗濯機  
防水パン

**MK-6464W** 嵩上げパン

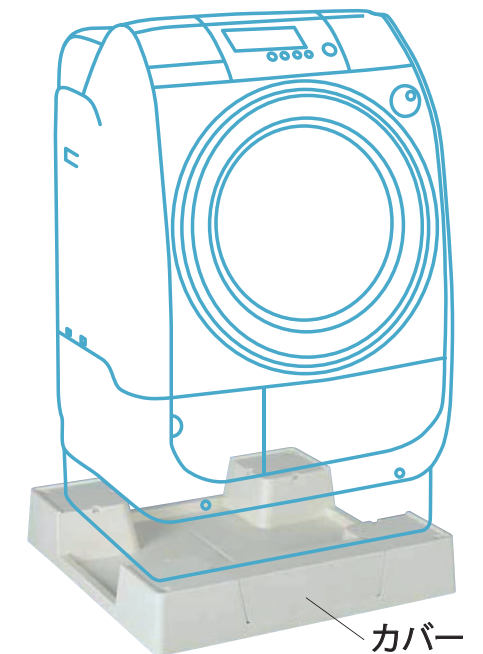
マルトラップ **XTW・YTW** ※透明仕様も  
ございます



## POINT

### ●カバー付きで安全性も意匠性も◎

側面の開口部分をカバーで覆うことができるため、見た目がスッキリ！  
またお子様の手や小さなペットが入り込むこともなくなり安全性もアップ！



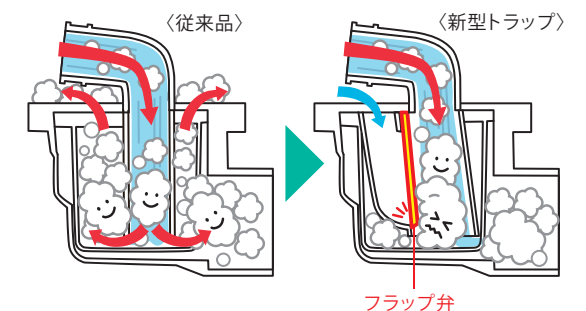
カバー

### ●泡逆流を防止する画期的なトラップ

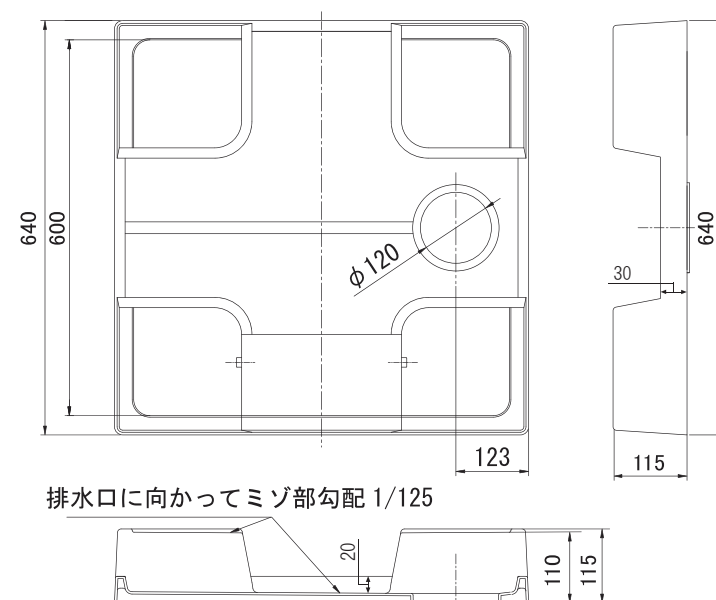
＜マルトラップ XT-G・YT-G＞

新機能のフラップ弁により泡逆流を防止。洗濯機の排水時にはフラップ弁が閉じ、泡の逆流を防ぎます。

※オプション品となります



## 寸法図



## 仕様

- ・寸法 (外寸) 640×640×115mm  
(内寸) 600×600×110mm
- ・本体材質 耐衝撃性 PP
- ・満水容量 6.5L
- ・耐荷重 200kg
- ・カラー ホワイト

＜セット内容＞ 防水パン 1枚  
カバー 1枚  
トラップ 1個

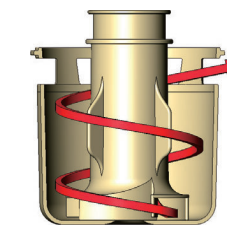
## マルトラップ 3つの特徴

### ●ラクラクお手入れ



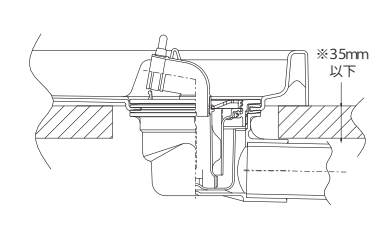
エルボを外すことなく 片手で簡単に目皿を取り外せます。

### ●ラクラクキレイ



スクリー型泡止めパイプで渦を発生させ汚れを流します。

### ●ラクラク設計



床厚 35mm に対応。パイプとの段差をなくしたフラット設計。

株式会社トークス様 洗濯機用水栓金具

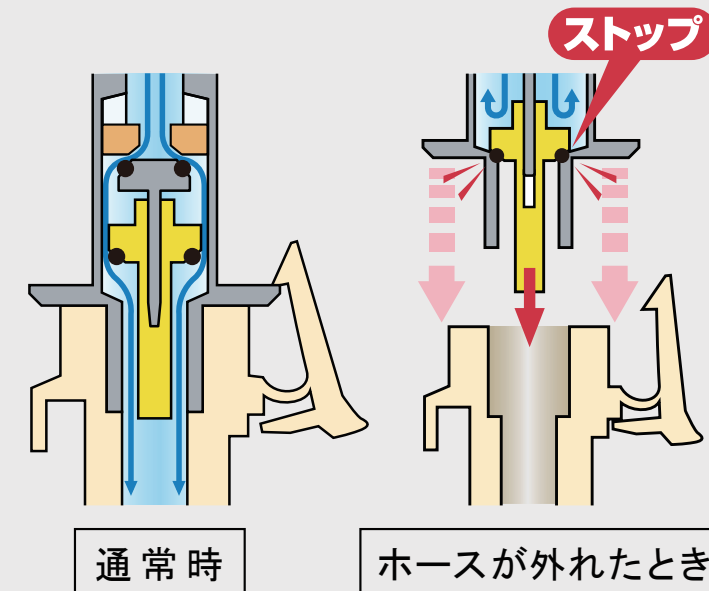
## 緊急止水弁付横水栓

LF-WJ50KQA

LIXIL

### 洗濯機用水栓の機能

#### 緊急止水機能付



ホースが外れると瞬時に止水する緊急止水機能付

万一通水中にホースが外れても緊急止水弁が水圧に押されて、水の出口を瞬時にふさぎます。

水浸しになる心配がありません。

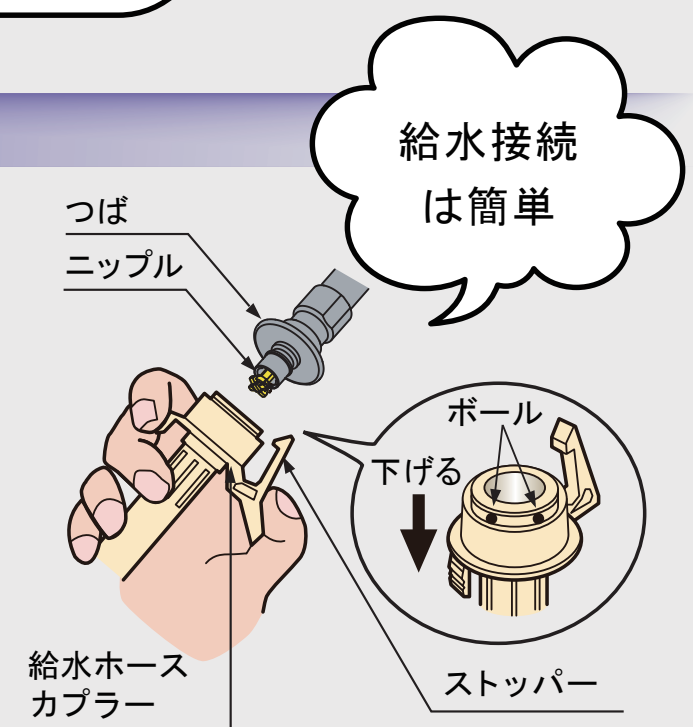
ホースが  
外れると瞬時  
に止水

#### ワンタッチ式

#### 給水接続は簡単なワンタッチ式

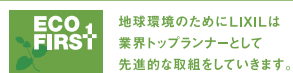
全自動洗濯機の給水ホースカプラーが吐水口先端にワンタッチで接続できます。(日本電機工業会規格JEM1206に対応)

※二槽式洗濯機にはワンタッチ接続部材が用意されていない場合があります。その場合は、別売の接続アダプターA-1897を取り付けてください。



万一ホースが外れたときも安心な  
緊急止水弁付の  
洗濯機用水栓です。

※写真はイメージです。見振り内容とは異なります。



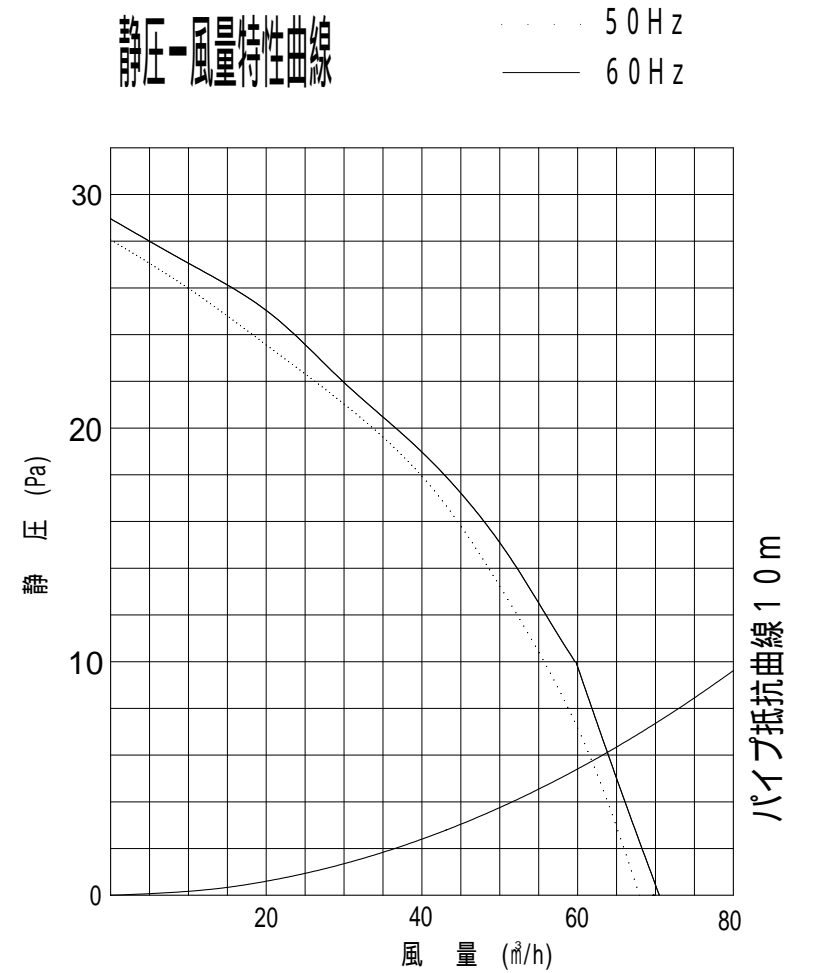
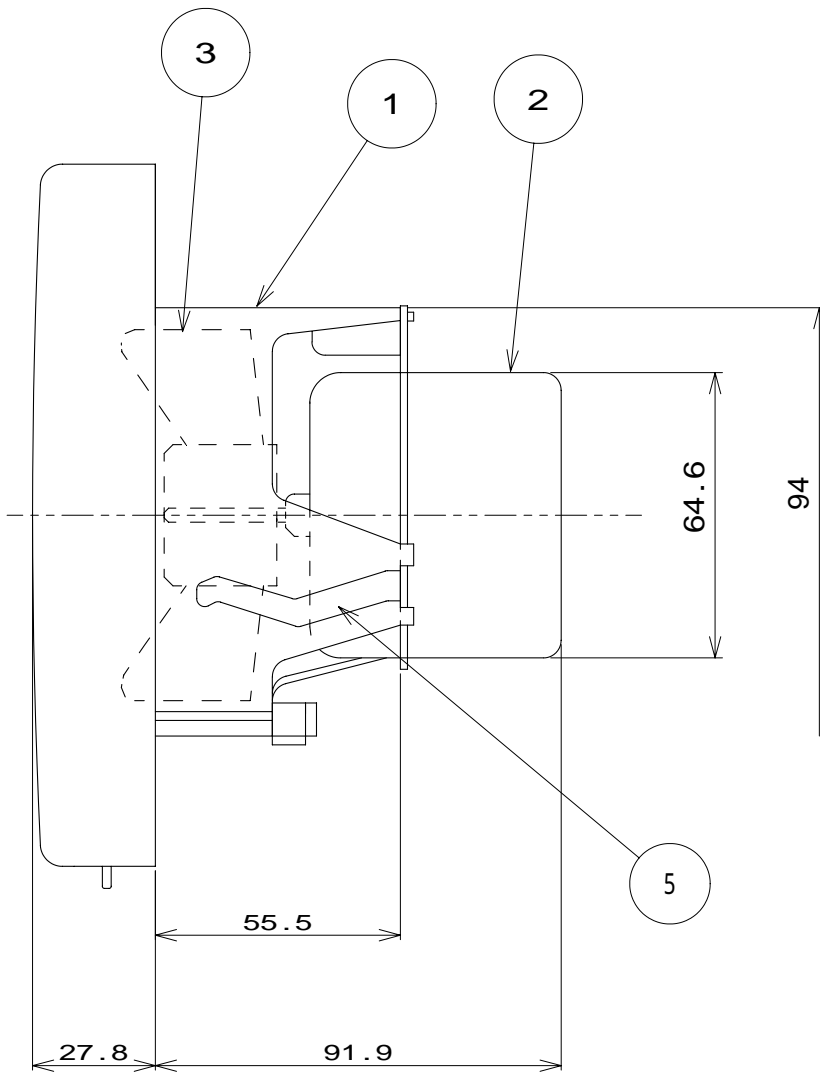
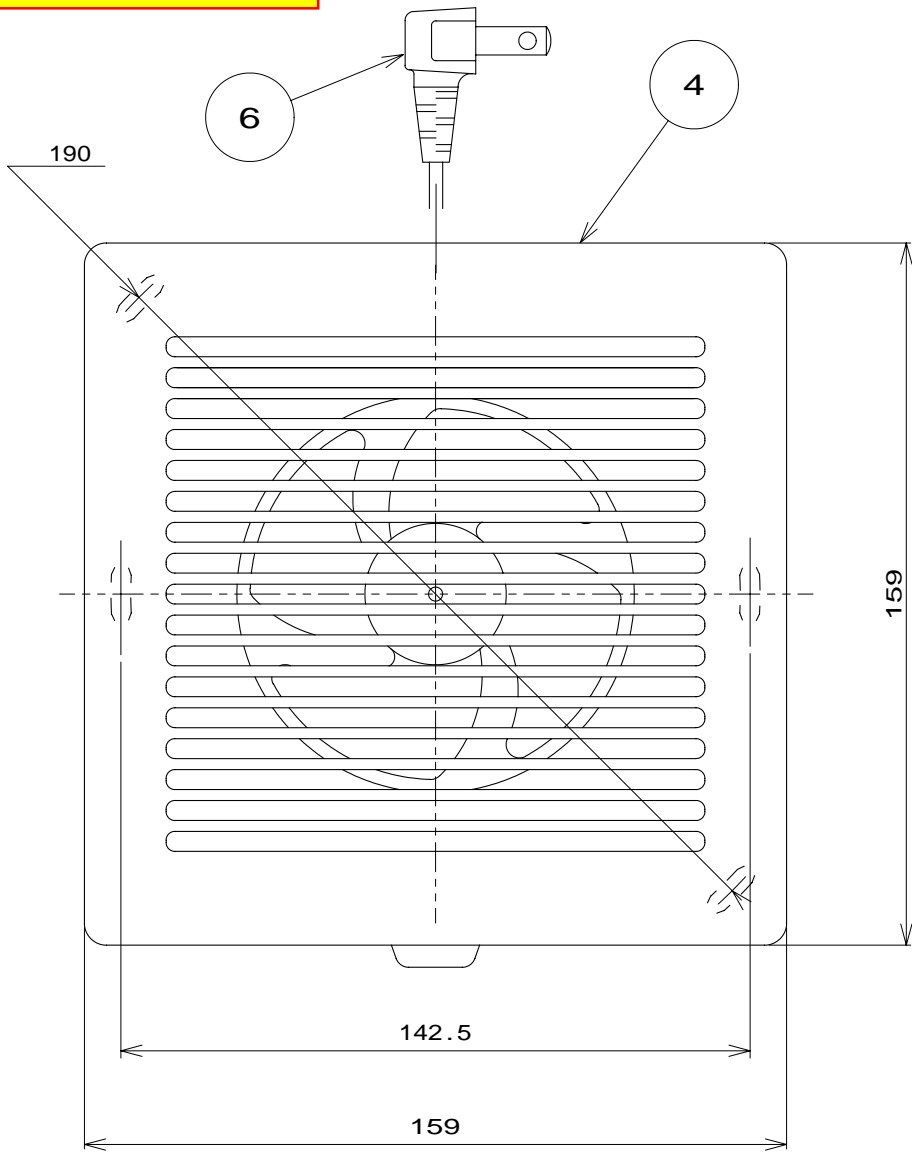
◆ご注意とお願い  
・写真は印刷のため、実際の色と異なる場合がございます。現物またはサンプルなどにてご確認ください。  
・商品によっては、予告なく改良、仕様変更などを行う場合がありますので、ご了承ください。  
・主要部材、アイテムのみの掲載につき、ご提案プランの詳細は見積書や図面にてご確認ください。  
・掲載内容及び写真・図版の無断掲載はかたくお断りします。(許可なく転載・流用した場合、損害賠償が発生します。)

POM-250317-00707687

株式会社 LIXIL



第3種換気扇



特性表

KP-08	周波数 (Hz)	消費電力 (W)	風量 (m³/h)	騒音 (dB)	質量 (kg)
定格電圧100V	50	1.8	68	22	0.58
	60	2.2	70	24	

計測はJIS C9603による

番号	部 品 名	材 質	仕様 其他
1	フレーム	P.P	
2	モーター		E種絶縁 (電気用品安全法)
3	羽根	P.P	プロペラ
4	グリル	ABS	
5	取り付け金具 (バネ)	バネ用ステンレス鋼板	
6	電源プラグコード	平型ビニルコード	VFF0.75
パイプ用ファン (排気)		型 名	KP-08 (電源プラグコード付)
尺度	NTS	バクマ工業株式会社	

# テレビドアホン

最大接続台数

玄関子機 1台  
室内モニター 1台

## 録画機能付きシンプルドアホン

約2.7型  
カラー液晶画面

テレビドアホン 1-1タイプ

**VL-SE26XL** (電源直結式)

●モニター親機は、電源コードを外すと電源直結式になります。

オープン価格\*

基本システムセット(各1台)

■カメラ玄関子機 ■モニター親機



カメラ玄関子機

モニター親機

モニター機能

録画機能  
(静止画)

住宅用火災  
警報器連動

★印はオプション機器 が必要です

## 代理応答機能「用件確認」「置き配依頼」で対応

来訪者や宅配業者の呼び出しの際、対応者に代わってメッセージ(固定)で応対できる代理応答機能を搭載しました。着信中に「用件確認」または「置き配」の操作ボタンを押すことで、相手に用件を確認する応答メッセージを流したり、宅配業者へ「置き配」を依頼する応答メッセージを流したりすることができます。「置き配」の応答メッセージは、着信時に常に自動で流すような設定もできます。



## 留守でも後か確認できる録画機能

留守中の来訪者画像をモニター親機に自動で録画・保存(静止画1枚:30件)できる録画機能を内蔵。帰宅後、モニター画面で確認できます。モニター中の映像を、必要に応じて手で録画もできます。



## 夜でもカラー(LEDライト搭載)

玄関子機にLEDライト(照明用ランプ)を搭載。夜間でも約50センチ先までカラーで映り来訪者を確認できます。\*3



## エクステリア・インテリア空間に調和するデザイン

トレンドのダークカラーを採用したカメラ玄関子機、お部屋の壁面になじむシンプルなデザインのモニター親機。



エクステリアに調和する  
ダークカラーの  
カメラ玄関子機



お部屋の壁面になじむ  
シンプルなデザインの  
モニター親機

## 外にも火災警報

接続した住宅用火災警報器が火災を感知すると、宅内のモニター親機や屋外のカメラ玄関子機が警報音などでお知らせします。



■接続した住宅用火災警報器が火災を感知すると、宅内のモニター親機や屋外のカメラ玄関子機が警報音などでお知らせします。

消防庁「屋外警報装置等の技術基準ガイドライン」に準拠

## オプション

## システムアップ機器

住宅用火災警報器	増設スピーカー



# Lighting Style

基本照明リスト 2025



## 1.ポーチ



DWP-37170

電球色/2700K

LED電球 4.2w (E17)  
白熱灯60wタイプ

## 2.ポーチ



DDL-6132YW

電球色/2700K

LED 4.6w  
白熱灯60w相当

## 3.内玄関・ホール トイレ・廊下



DDL-6132YW

電球色/2700K

LED 4.6w  
白熱灯60w相当

## 4.階段



DDL-6132YW

電球色/2700K

LED 4.6w  
白熱灯60w相当

## 5.階段 (コーナー用)



DBK-41543Y

電球色/2700K

LED 4.3w  
白熱灯60w相当

## 6.階段



DBK-41542Y

電球色/2700K

LED電球 4.3w  
白熱灯60w相当

## 7.洗面

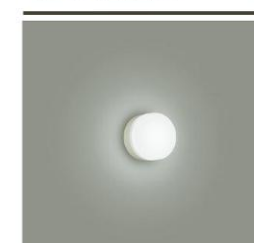


DDL-6132YW

電球色/2700K

LED 4.6w  
白熱灯60w相当

## 8.小屋裏



DBK-39358W

昼白色/5000K

LED 6.5w  
白熱灯60w相当

## 9.ロフト



DDL-6132YW

電球色/2700K

LED電球 4.6w  
白熱灯60w相当